

# アセットライ

AT ADMINISTRATION (CAYMAN) LIMITED  
作成日：2016年10月31日

## 2016年9月運用報告書(2016年9月1日～2016年9月30日)

### 純資産の推移(一口=百万円)

【年平均騰落率：5.38%】

	設定時 (1999/2/1)	2016年5月末	2016年6月末	2016年7月末	2016年8月末	2016年9月末
1口あたりの 純資産価額(円)	1,000,000	2,013,765	2,048,388	2,044,770	1,968,330	1,951,160
月次騰落率	—	-1.09%	1.72%	-0.18%	-3.74%	-0.87%
設定来騰落率	—	101.38%	104.84%	104.48%	96.83%	95.12%

### 各セクターごとの損益

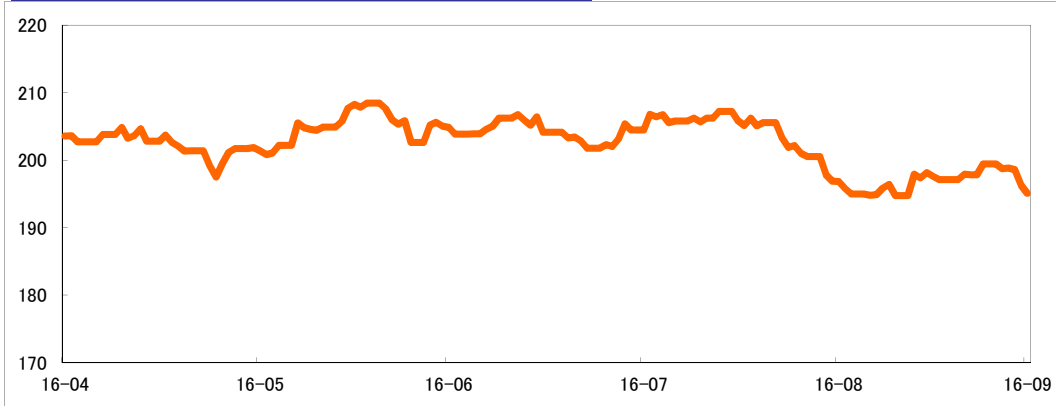
2016年9月の運用成績はマイナスとなり、アセットライは前月比0.87%の損失となりました。

通貨・為替	金利	株価指数	エネルギー	金属	農産物	その他商品
--	++	++	--	-	-	+

(注) +は利益、-は損失、その数が損益の大きさを表しています。

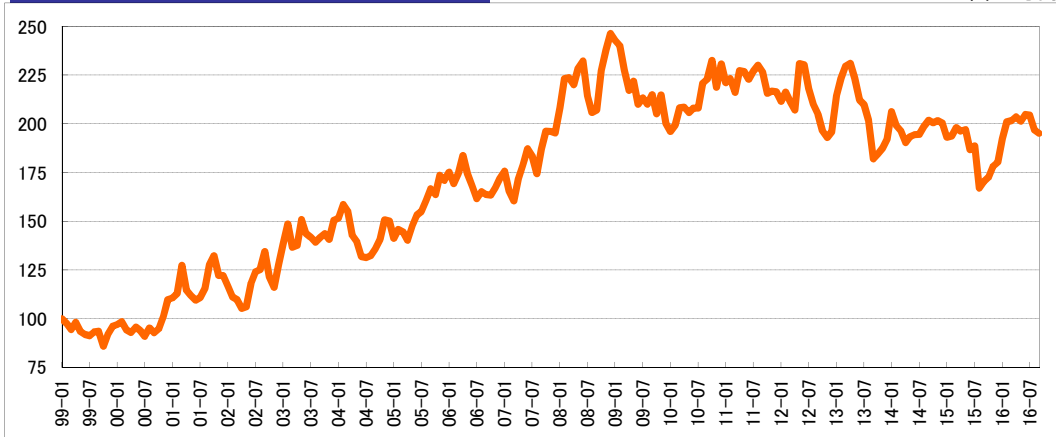
### 一口あたり純資産価額の推移 直近五ヶ月間

単位：万円



### 一口あたり純資産価額の推移 設定来

単位：万円



### マーケット概要

為替は、月初の米経済指標の弱さから利上げ観測が後退すると、当初の104円から円高傾向となりました。日銀の金融緩和の枠組み強化策で一時的に円安となったものの、同日の米FOMCで利上げが見送られると100円へ一段の円高。ただ、米国の12月利上げスタンス維持を確認すると、月末には101円台後半へ反発しました。ユーロドルは1.12ドル前後の横ばいとなりました。

主要国の短期金利は、ドル、ユーロでは金融政策の据え置きを受け横ばい、円は金融政策に長短金利操作を導入したものの横ばいとなりました。長期金利は、当初は米利上げを意識し米国主導で上昇し、ドイツ10年債利回りは一時プラス圏を回復。FOMCでの利上げ見送り後は全般に低下しました。国内は日銀の政策変更の影響も限定的で、小幅ながらマイナス幅を拡大しました。

主要国の株価指数は、当初は米国の利上げ見送り観測を支援に堅調となり、米ナスダック総合指数では過去最高値を更新しました。しかし、ECBの追加緩和期待後退や、ドイツ大手銀行の経営不安、原油安によるエネルギー関連銘柄安が圧迫となり反落。米国の利上げ見送りでの反発も年内利上げスタンス維持で上値が伸びず、強弱の材料が混じるなか概ね横ばいとなりました。

原油相場は、ブレントは8月末の急落が一巡し月初は45ドル台から反発、メキシコ湾の熱帯性暴風雨による米国石油在庫減少や、9月末のOPEC非公式会合への期待で50ドルを回復しました。サウジアラビアとイランの調整難航から増産凍結は困難との見方で再度45ドルへ下落したものの、結果的にはOPECが減産で合意したことから急反発。49ドルを回復して越月しました。

金相場は、1,300～1,350ドルでの推移となりました。月初の米経済指標に弱さからドル安が支援となり、当初は1,300ドル維持から反発。しかし下旬にFOMCを控えることもあって1,350ドルで伸び悩み反落。米国の利上げ見送り決定後の反発も年内1回利上げスタンスが維持されているため上旬高値に届かず、株式市場の膠着も続くなか、レンジ内の動きにとどまりました。

トウモロコシ相場は、米国では過去最高の豊作見通しで下落傾向にあったものの、単収予想が過大との見方もあり月初の301セントから反発に転じました。米農務省が予想単収を下方修正したほか、産地の大雨による収穫遅れや品質の劣化も懸念されて342.25セントまで上昇しましたが、飼料需要で競合する小麦価格が低迷していることから伸び悩み、336.75セントで越月しました。

《投資家の皆様へ》1999年3月以降に追加出資された方は、取得口数が参加時期により異なりますので、別添の募集月別のアセットライ評価額一覧表にてご自身の損益をご確認ください。

【お問合せ先】岡藤商事株式会社 法人事業部投資商品課

フリーコール：0120-33-7639(受付時間：土日祝日を除く平日8:30～17:00)

E-mail：center@okato.co.jp Web site：http://www.shouhin-fund.com/index.html#assettry

◆当資料は金融商品取引法に基づく開示書類ではありません。◆騰落率の数値は、運用開始日の1口当たりの純資産価額(¥1,000,000)を基準に算出しています。(小数点以下第3位を四捨五入)。◆当ファンドの運用成績は過去の実績に基づいたものであり、将来の運用成績を保証するものではありません。◆当ファンドの純資産価額は運用対象である商品、有価証券、通貨、金利等の先物取引や現物取引などの値動きの影響を受け、投資元本を割り込むことがあります。◆当資料は当ファンドの受益者へ情報を提供することのみを目的としたものであり、ここに記載される商品の売却や購入について勧誘するものではありません。◆当ファンドは円建の積極運用追加型商品ファンドです。

■アセットトライ / 評価額一覧表(評価日: 2016年9月30日時点)

※取得口数通知書内、記載の「契約コード」の上6桁をご覧ください。  
※平均年率⑧＝運用開始来騰落率÷(運用日数÷365)

評価日		2016/9/30													
純資産価額		1,951,160		・・・①											
契約コード	運用期間		運用開始時		評価日時点										
	運用開始日	期間(月)	投資単位	純資産価額	取得口数	評価額(時価)	評価損益	損益率	年率						
										②	③	④	⑤=①×④	⑥=⑤-②	⑦=⑥÷②
1	AT9901	1999/2/1	212ヵ月	1,000,000	1,000,000	1,000,000	1,951,160	951,160	195.12%	5.38%					
2	AT9902	1999/3/1	211ヵ月	1,000,000	975,824	1,024,775	1,999,499	999,499	199.95%	5.68%					
3	AT9903	1999/4/1	210ヵ月	1,000,000	944,967	1,058,238	2,064,791	1,064,791	206.48%	6.08%					
4	AT9904	1999/5/6	209ヵ月	1,000,000	982,246	1,018,074	1,986,425	986,425	198.64%	5.66%					
5	AT9905	1999/6/1	208ヵ月	1,000,000	934,053	1,070,603	2,088,917	1,088,917	208.89%	6.28%					
6	AT9906	1999/7/1	207ヵ月	1,000,000	919,230	1,087,867	2,122,602	1,122,602	212.26%	6.50%					
7	AT9907	1999/8/2	206ヵ月	1,000,000	913,373	1,094,842	2,136,211	1,136,211	213.62%	6.61%					
8	AT9908	1999/9/1	205ヵ月	1,000,000	932,896	1,071,930	2,091,506	1,091,506	209.15%	6.38%					
9	AT9909	1999/10/1	204ヵ月	1,000,000	937,900	1,067,133	2,082,147	1,082,147	208.21%	6.36%					
10	AT9910	1999/11/1	203ヵ月	1,000,000	858,762	1,164,466	2,272,059	1,272,059	227.21%	7.51%					
11	AT9911	1999/12/1	202ヵ月	1,000,000	920,742	1,086,080	2,119,115	1,119,115	211.91%	6.64%					
12	AT9912	2000/1/4	201ヵ月	1,000,000	962,909	1,038,519	2,026,316	1,026,316	202.63%	6.12%					
13	AT2001	2000/2/1	200ヵ月	1,000,000	970,254	1,030,657	2,010,976	1,010,976	201.10%	6.06%					
14	AT2002	2000/3/1	199ヵ月	1,000,000	985,675	1,014,533	1,979,516	979,516	197.95%	5.90%					
15	AT2003	2000/4/3	198ヵ月	1,000,000	943,349	1,060,053	2,068,333	1,068,333	206.83%	6.47%					
16	AT2004	2000/5/1	197ヵ月	1,000,000	930,228	1,075,005	2,079,506	1,079,506	207.95%	6.68%					
17	AT2005	2000/6/1	196ヵ月	1,000,000	957,390	1,045,506	2,037,998	1,037,998	203.80%	6.35%					
18	AT2006	2000/7/1	195ヵ月	1,000,000	939,723	1,064,143	2,076,313	1,076,313	207.63%	6.62%					
19	AT2007	2000/8/1	194ヵ月	1,000,000	909,246	1,099,812	2,145,909	1,145,909	214.59%	7.08%					
20	AT2008	2000/9/1	193ヵ月	1,000,000	953,190	1,049,108	2,046,977	1,046,977	204.70%	6.51%					
21	AT2009	2000/10/1	192ヵ月	1,000,000	927,899	1,077,703	2,102,770	1,102,770	210.28%	6.89%					
22	AT2010	2000/11/1	191ヵ月	1,000,000	948,711	1,054,061	2,056,641	1,056,641	205.66%	6.63%					
23	AT2011	2000/12/1	190ヵ月	1,000,000	1,012,677	1,087,481	1,926,733	926,733	192.67%	5.85%					
24	AT2012	2001/1/4	189ヵ月	1,000,000	1,099,531	1,090,478	1,774,537	774,537	177.45%	4.91%					
25	AT2101	2001/2/1	188ヵ月	1,000,000	1,106,736	1,090,357	1,762,984	762,984	176.30%	4.87%					
26	AT2102	2001/3/1	187ヵ月	1,000,000	1,128,441	1,086,176	1,729,075	729,075	172.91%	4.67%					
27	AT2103	2001/4/2	186ヵ月	1,000,000	1,274,671	1,078,516	1,530,716	530,716	153.07%	3.42%					
28	AT2104	2001/5/1	185ヵ月	1,000,000	1,148,518	1,076,687	1,698,849	698,849	169.88%	4.53%					
29	AT2105	2001/6/1	184ヵ月	1,000,000	1,120,460	1,092,490	1,741,390	741,390	174.14%	4.83%					
30	AT2106	2001/7/2	183ヵ月	1,000,000	1,095,410	1,091,290	1,781,213	781,213	178.12%	5.12%					
31	AT2107	2001/8/1	182ヵ月	1,000,000	1,108,831	1,090,185	1,759,653	759,653	175.97%	5.00%					
32	AT2108	2001/9/3	181ヵ月	1,000,000	1,156,883	1,086,391	1,686,565	686,565	168.66%	4.55%					
33	AT2109	2001/10/1	180ヵ月	1,000,000	1,278,225	1,078,234	1,526,458	526,458	152.65%	3.51%					
34	AT2110	2001/11/1	179ヵ月	1,000,000	1,323,490	1,075,557	1,474,253	474,253	147.43%	3.18%					
35	AT2111	2001/12/3	178ヵ月	1,000,000	1,222,209	1,081,890	1,596,419	596,419	159.64%	4.02%					
36	AT2112	2002/1/2	177ヵ月	1,000,000	1,221,883	1,081,408	1,596,844	596,844	159.68%	4.04%					
37	AT2201	2002/2/1	176ヵ月	1,000,000	1,166,737	1,085,091	1,672,321	672,321	167.23%	4.58%					
38	AT2202	2002/3/1	175ヵ月	1,000,000	1,111,645	1,089,567	1,755,199	755,199	175.52%	5.17%					
39	AT2203	2002/4/1	174ヵ月	1,000,000	1,098,307	1,091,492	1,776,515	776,515	177.65%	5.35%					
40	AT2204	2002/5/1	173ヵ月	1,000,000	1,053,547	1,094,974	1,851,990	851,990	185.20%	5.90%					
41	AT2205	2002/6/3	172ヵ月	1,000,000	1,061,310	1,094,223	1,838,443	838,443	183.84%	5.84%					
42	AT2206	2002/7/1	171ヵ月	1,000,000	1,182,603	1,084,592	1,649,885	649,885	164.99%	4.56%					
43	AT2207	2002/8/1	170ヵ月	1,000,000	1,241,166	1,080,594	1,572,037	572,037	157.20%	4.03%					
44	AT2208	2002/9/2	169ヵ月	1,000,000	1,251,288	1,079,176	1,559,320	559,320	155.93%	3.97%					
45	AT2209	2002/10/1	168ヵ月	1,000,000	1,344,590	1,074,321	1,451,118	451,118	145.11%	3.22%					
46	AT2210	2002/11/1	167ヵ月	1,000,000	1,216,142	1,082,272	1,604,384	604,384	160.44%	4.34%					
47	AT2211	2002/12/2	166ヵ月	1,000,000	1,161,070	1,086,127	1,680,483	680,483	168.05%	4.92%					
48	AT2212	2003/1/2	165ヵ月	1,000,000	1,278,691	1,078,209	1,525,902	525,902	152.59%	3.82%					
49	AT2301	2003/2/3	164ヵ月	1,000,000	1,382,741	1,072,301	1,411,080	411,080	141.11%	3.01%					
50	AT2302	2003/3/3	163ヵ月	1,000,000	1,485,812	1,067,303	1,313,193	313,193	131.32%	2.30%					
51	AT2303	2003/4/1	162ヵ月	1,000,000	1,366,283	1,073,912	1,428,077	428,077	142.81%	3.17%					
52	AT2304	2003/5/1	161ヵ月	1,000,000	1,377,293	1,076,061	1,416,661	416,661	141.67%	3.10%					
53	AT2305	2003/6/2	160ヵ月	1,000,000	1,510,066	1,066,222	1,292,101	292,101	129.21%	2.19%					
54	AT2306	2003/7/1	159ヵ月	1,000,000	1,436,823	1,069,579	1,357,966	357,966	135.80%	2.70%					
55	AT2307	2003/8/1	158ヵ月	1,000,000	1,417,256	1,070,588	1,376,715	376,715	137.67%	2.86%					
56	AT2308	2003/9/1	157ヵ月	1,000,000	1,392,804	1,071,796	1,400,886	400,886	140.09%	3.06%					
57	AT2309	2003/10/1	156ヵ月	1,000,000	1,416,896	1,070,578	1,377,066	377,066	137.71%	2.90%					
58	AT2310	2003/11/4	155ヵ月	1,000,000	1,436,951	1,069,517	1,357,845	357,845	135.78%	2.77%					
59	AT2311	2003/12/1	154ヵ月	1,000,000	1,407,221	1,071,620	1,386,533	386,533	138.65%	3.01%					
60	AT2312	2004/1/5	153ヵ月	1,000,000	1,506,668	1,066,371	1,295,016	295,016	129.50%	2.31%					
61	AT2401	2004/2/2	152ヵ月	1,000,000	1,515,744	1,065,972	1,287,262	287,262	128.73%	2.27%					
62	AT2402	2004/3/1	151ヵ月	1,000,000	1,587,195	1,063,002	1,229,312	229,312	122.93%	1.82%					
63	AT2403	2004/4/1	150ヵ月	1,000,000	1,551,768	1,064,426	1,257,378	257,378	125.74%	2.06%					
64	AT2404	2004/5/3	149ヵ月	1,000,000	1,429,064	1,069,758	1,365,339	365,339	136.53%	2.94%					
65	AT2405	2004/6/1	148ヵ月	1,000,000	1,395,055	1,071,687	1,398,624	398,624	139.86%	3.23%					
66	AT2406	2004/7/1	147ヵ月	1,000,000	1,318,409	1,075,849	1,479,933	479,933	147.99%	3.91%					
67	AT2407	2004/8/2	146ヵ月	1,000,000	1,313,299	1,076,141	1,485,693	485,693	148.57%	3.99%					
68	AT2408	2004/9/1	145ヵ月	1,000,000	1,323,594	1,075,518	1,474,136	474,136	147.41%	3.92%					
69	AT2409	2004/10/1	144ヵ月	1,000,000	1,357,884	1,073,649	1,436,910	436,910	143.69%	3.64%					
70	AT2410	2004/11/1	143ヵ月	1,000,000	1,408,023	1,072,015	1,385,743	385,743	138.57%	3.24%					
71	AT2411	2004/12/1	142ヵ月	1,000,000	1,507,175	1,066,342	1,294,579	294,579	129.46%	2.49%					
72	AT2412	2005/1/3	141ヵ月	1,000,000	1,500,722	1,066,345	1,300,145	300,145	130.01%	2.55%					
73	AT2501	2005/2/1	140ヵ月	1,000,000	1,412,989	1,070,779	1,380,873	380,873	138.09%	3.26%					
74	AT2502	2005/3/1	139ヵ月	1,000,000	1,459,169	1,068,521	1,337,170	337,170	133.72%	2.91%					
75	AT2503	2005/4/1	138ヵ月	1,000,000	1,445,096	1,069,195	1,350,192	350,192	135.02%	3.04%					
76	AT2504	2005/5/2	137ヵ月	1,000,000	1,402,509	1,071,307	1,391,190	391,190	139.12%	3.42%					
77	AT2505	2005/6/1	136ヵ月	1,000,000	1,478,317	1,076,444	1,319,850	319,850	131.99%	2.82%					
78	AT2506	2005/7/1	135ヵ月	1,000,000	1,532,845	1,065,281	1,272,								

## 「アセットトライ」に係る手数料等について

参加手数料：申込金額の2.16%（消費税含む。）

解約手数料：解約金額の1.0%（解約時にお客様が受け取る実際の受領金額は、営業指定銀行における海外送金手数料及びお客様受取銀行における事務手数料が解約償還金額から控除された金額となります。）

管理料：純資産価額の年率1.5%

先物投資顧問料：運用委託額の年率2.0%

成功報酬：運用収益の20%

先物取引手数料：（海外先物取引/海外先渡取引）原則として1枚（往復）当たり上限15米ドル  
（外国為替取引）原則として百万米ドル（又は外貨の相当額）に対して上限15米ドル

業務代行報酬：純資産価額の年率0.15%

その他費用（実費）：初期費用、送金銀行に対する手数料、先物運用会社の会計監査費用、営業者及び先物運用会社の期中管理に係る費用、営業者の登録に係る費用、期中に於ける弁護士・税理士費用（ケイマン諸島に於ける弁護士費用を含む。）、関係会社及び先物運用会社のシリーズA株式に係る計算・会計事務に関わる費用、営業者株式の信託会社に対する受託費用・本商品ファンド継続販売のための書面に係る企画・改訂・印刷費用等

管理料、先物投資顧問料、成功報酬、先物取引手数料、業務代行報酬及びその他費用については、事前に計算できないため、当ファンドに係る手数料等の総額または上限額を表示することはできません。

## 「アセットトライ」に係るリスクと留意点

当ファンドは、先物市場等の値動きにより、大きな収益を得る可能性がある反面、投資元本を割り込む損害を受ける可能性もあるハイリスク・ハイリターンの商品です。投資する商品は多岐にわたり、各々の商品に対して買いのポジションも売りのポジションも持つため、先物市場又は外国為替市場等の特定の指標の値動きが先物運用顧問会社の判断と異なる場合は損失が発生することがあります。当ファンドは元本や収益が保証されているものではありません。資産の一部が外貨建てで運用されるため、為替の変動により収益・損失が増減することがあります。預金保険の適用はありません。当ファンドでは、1口当たりの純資産価額が700,000円を下回った場合には繰上げ償還することがあります。クーリング・オフの適用はありません。投資家が取得する商品ファンド関連受益権は、相続、遺贈、破産その他これらに準ずる場合または金融商品取引業者が転売する場合を除き、第三者には直接譲渡できません。契約締結前交付書面を十分にお読みいただき、当ファンドの特徴とリスクの内容をご理解下さい。

### 金融商品取引業者の概要

商号：岡藤商事株式会社

登録番号：関東財務局長（金商）第2608号

本店所在地：東京都中央区新川2-12-16

加入している金融商品取引業協会：一般社団法人第二種金融商品取引業協会