

アセットライ

2016年4月運用報告書(2016年4月1日～2016年4月30日)

純資産の推移(一口=百万円)

【年平均騰落率：6.00%】

	設定時 (1999/2/1)	2015年12月末	2016年1月末	2016年2月末	2016年3月末	2016年4月末
1口あたりの 純資産価額(円)	1,000,000	1,803,307	1,922,758	2,010,526	2,016,900	2,036,006
月次騰落率	—	1.18%	6.62%	4.56%	0.32%	0.95%
設定来騰落率	—	80.33%	92.28%	101.05%	101.69%	103.60%

各セクターごとの損益

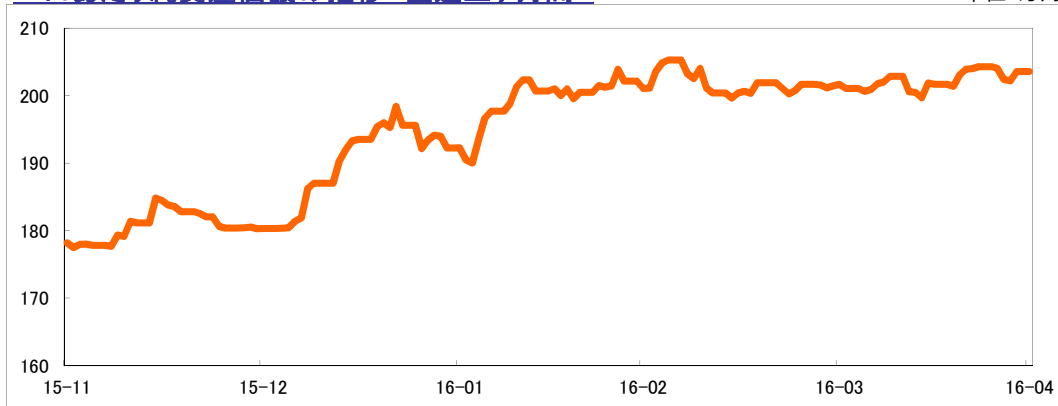
2016年4月の運用成績はプラスとなり、アセットライは前月比0.95%の利益となりました。

通貨・為替	金利	株価指数	エネルギー	金属	農産物	その他商品
+	--	++	++	++	-	-

(注) +は利益、-は損失、その数が損益の大きさを表しています。

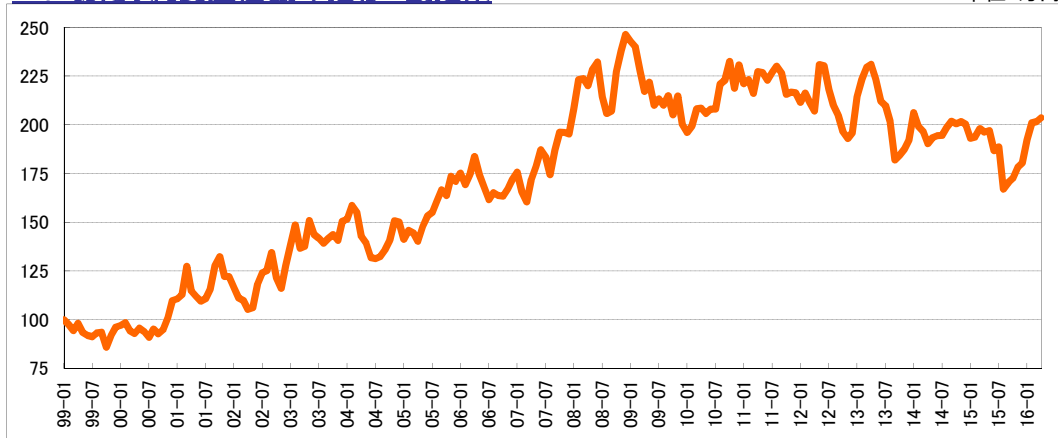
一口あたり純資産価額の推移 直近五ヶ月間

単位：万円



一口あたり純資産価額の推移 設定来

単位：万円



マーケット概要

米ドルは、対円では112円台半ばから円高が進行し、106円台前半まで、ほぼ円全面高となりました。日銀のマイナス金利導入による先行き不透明感から、海外投資家の日本株からの撤退が進展し資本取引を背景とした円買いが加速しました。一方、ユーロは米国の慎重な引き締め見通しを背景に、1.12ドル台から1.14ドル超えへと上昇するなど、ドル安となりました。

主要国の短期金利は、ドルでは横ばいとなった一方、円、ユーロでは追加緩和期待からわずかにマイナス幅が拡大しました。長期金利は、主要株価指数や原油をはじめとする商品市況の上昇を背景に、米英で小幅ながら上昇。ドイツ債もECBの金融政策維持を確認し利回りが上昇しました。国内では追加緩和も期待されるなか、10年債利回りが一時過去最低を更新しました。

主要国の株価指数は、米国の雇用情勢の堅調で利上げが意識された当初の安値から反発。中国の輸出回復や、原油などの素材価格高を受けた関連銘柄の上昇が指数を押し上げました。ただ、ECBが金融政策を据え置き追加緩和期待が後退すると上値は重くなり、月末の日銀会合でも金融政策が維持されると日本株主導で下落。概ね月初と同水準で越月しました。

ブレント原油は、月間を通して上昇傾向となりました。中旬に開かれたOPECを中心とした産油国の会合は増産凍結の合意に至らず、直後は失望感から急落。しかし、米国の原油生産が減少傾向にあることから世界需給の供給過剰感が後退しつつあり、米国の利上げ慎重姿勢を受けたドル安も商品市況全般に支援となって反発し、月末には48.5ドルへ上昇しました。

金相場は、当初の1,232ドルから上昇傾向となりました。下旬高値1,296ドルを経て1,293ドルで越月し、強調地合いとなりました。米国の金融引き締めは、慎重なペースでの利上げとなることを見込まれ、主要通貨に対してドル安が進展しつつ、金は下値を切り上げました。ただ、アジアでの現物実需は価格上昇から次第に減退し、持続的な上昇も抑えられました。

大豆相場は、当初の910セント水準から急伸しました。南米産地が収穫期を迎えるなか、アルゼンチン産地の洪水による収穫遅れや品質の劣化、最終的な生産下方修正が見込まれると急伸。今年の米国大豆は作付面積減少が見込まれていることもあって一時1,035セントを上回りました。米国の作付けが順調に進んでいることから、1,020セント水準へ反落して越月しました。

《投資家の皆様へ》1999年3月以降に追加出資された方は、取得口数が参加時期により異なりますので、別添の募集月別のアセットライ評価額一覧表にてご自身の損益をご確認ください。

【お問合せ先】岡藤商事株式会社 コールセンター

フリーコール：0120-33-7639(受付時間：土日祝日を除く平日8:30～17:00)

E-mail：center@okato.co.jp Web site：http://www.shouhin-fund.com/index.html#assettry

◆当資料は金融商品取引法に基づく開示書類ではありません。◆騰落率の数値は、運用開始日の1口当たりの純資産価額(¥1,000,000)を基準に算出しています。(小数点以下第3位を四捨五入)。◆当ファンドの運用成績は過去の実績に基づいたものであり、将来の運用成績を保証するものではありません。◆当ファンドの純資産価額は運用対象である商品、有価証券、通貨、金利等の先物取引や現物取引などの値動きの影響を受け、投資元本を割り込むことがあります。◆当資料は当ファンドの受益者へ情報を提供することのみを目的としたものであり、ここに記載される商品の売却や購入について勧誘するものではありません。◆当ファンドは円建の積極運用追加型商品ファンドです。

■アセットトライ / 評価額一覧表(評価日: 2016年4月30日時点)

評価日	2016/4/30	※取得口数通知書内、記載の『契約コード』の上6桁をご覧ください。
純資産価額	2,036,006	※評価額(時価)⑤ = 純資産価額① × 取得口数④ ※平均年率⑧ = 運用開始来騰落率 ÷ (運用日数 ÷ 365)

※損益率の数値は、運用開始日の純資産価額(¥1,000,000)を基準に算出しています。(小数点以下第3位を四捨五入)。運用実績は過去の実績であり将来の収益を示すものではありません。また一定の利回りを金融商品取引業者および営業者が保証しているものではありません。

契約コード	運用期間		運用開始時			評価日時点				
	運用開始日	期間(月)	投資単位	純資産価額	取得口数	評価額(時価)	評価損益	損益率	年率	
			②	③	④	⑤=①×④	⑥=⑤-②	⑦=⑤÷②	⑧	
1	AT9901	1999/2/1	207	1,000,000	1,000,000	2,036,006	1,036,006	203.60%	6.00%	
2	AT9902	1999/3/1	206	1,000,000	975,824	1,024,775	2,086,448	1,086,448	208.64%	6.32%
3	AT9903	1999/4/1	205	1,000,000	944,967	1,058,238	2,154,578	1,154,578	215.46%	6.75%
4	AT9904	1999/5/6	204	1,000,000	982,246	1,018,074	2,072,804	1,072,804	207.28%	6.31%
5	AT9905	1999/6/1	203	1,000,000	934,053	1,070,603	2,179,754	1,179,754	217.98%	6.97%
6	AT9906	1999/7/1	202	1,000,000	919,230	1,087,867	2,214,903	1,214,903	221.49%	7.21%
7	AT9907	1999/8/2	201	1,000,000	913,373	1,094,482	2,229,104	1,229,104	222.91%	7.33%
8	AT9908	1999/9/1	200	1,000,000	932,896	1,071,930	2,182,455	1,182,455	218.25%	7.09%
9	AT9909	1999/10/1	199	1,000,000	937,900	1,067,133	2,172,689	1,172,689	217.27%	7.07%
10	AT9910	1999/11/1	198	1,000,000	858,762	1,164,466	2,370,859	1,370,859	237.09%	8.30%
11	AT9911	1999/12/1	197	1,000,000	920,742	1,086,880	2,211,265	1,211,265	221.13%	7.37%
12	AT9912	2000/1/4	196	1,000,000	962,909	1,038,519	2,114,430	1,114,430	211.44%	6.82%
13	AT2001	2000/2/1	195	1,000,000	970,254	1,030,657	2,098,423	1,098,423	209.84%	6.76%
14	AT2002	2000/3/1	194	1,000,000	985,675	1,014,533	2,065,595	1,065,595	206.56%	6.59%
15	AT2003	2000/4/3	193	1,000,000	943,349	1,060,053	2,158,274	1,158,274	215.83%	7.20%
16	AT2004	2000/5/1	192	1,000,000	930,228	1,075,005	2,188,716	1,188,716	218.87%	7.42%
17	AT2005	2000/6/1	191	1,000,000	957,390	1,044,506	2,126,620	1,126,620	212.66%	7.07%
18	AT2006	2000/7/1	190	1,000,000	939,723	1,064,143	2,166,601	1,166,601	216.66%	7.36%
19	AT2007	2000/8/1	189	1,000,000	909,246	1,099,812	2,239,223	1,239,223	223.92%	7.86%
20	AT2008	2000/9/1	188	1,000,000	953,190	1,049,108	2,135,990	1,135,990	213.60%	7.25%
21	AT2009	2000/10/1	187	1,000,000	927,899	1,077,703	2,194,209	1,194,209	219.42%	7.66%
22	AT2010	2000/11/1	186	1,000,000	948,711	1,054,061	2,146,074	1,146,074	214.61%	7.39%
23	AT2011	2000/12/1	185	1,000,000	1,012,677	1,087,481	2,010,517	1,010,517	201.05%	6.55%
24	AT2012	2001/1/4	184	1,000,000	1,099,531	1,090,478	1,851,702	851,702	185.17%	5.55%
25	AT2101	2001/2/1	183	1,000,000	1,106,736	1,090,557	1,839,647	839,647	183.96%	5.50%
26	AT2102	2001/3/1	182	1,000,000	1,128,441	1,088,178	1,804,263	804,263	180.43%	5.30%
27	AT2103	2001/4/2	181	1,000,000	1,274,671	1,078,456	1,597,279	597,279	159.73%	3.96%
28	AT2104	2001/5/1	180	1,000,000	1,148,518	1,060,687	1,772,723	772,723	177.27%	5.15%
29	AT2105	2001/6/1	179	1,000,000	1,120,460	1,092,490	1,817,114	817,114	181.71%	5.47%
30	AT2106	2001/7/2	178	1,000,000	1,095,410	1,091,290	1,858,669	858,669	185.87%	5.78%
31	AT2107	2001/8/1	177	1,000,000	1,108,831	1,091,850	1,836,172	836,172	183.62%	5.67%
32	AT2108	2001/9/3	176	1,000,000	1,156,883	1,064,391	1,759,905	759,905	175.99%	5.18%
33	AT2109	2001/10/1	175	1,000,000	1,278,225	1,078,234	1,592,836	592,836	159.28%	4.06%
34	AT2110	2001/11/1	174	1,000,000	1,323,490	1,075,578	1,538,361	538,361	153.84%	3.71%
35	AT2111	2001/12/3	173	1,000,000	1,222,209	1,081,890	1,665,839	665,839	166.58%	4.62%
36	AT2112	2002/1/2	172	1,000,000	1,221,883	1,081,840	1,666,283	666,283	166.63%	4.65%
37	AT2201	2002/2/1	171	1,000,000	1,166,737	1,085,709	1,754,042	754,042	175.40%	5.23%
38	AT2202	2002/3/1	170	1,000,000	1,111,645	1,089,567	1,831,523	831,523	183.15%	5.86%
39	AT2203	2002/4/1	169	1,000,000	1,098,307	1,091,492	1,853,767	853,767	185.38%	6.06%
40	AT2204	2002/5/1	168	1,000,000	1,053,547	1,049,174	1,932,523	932,523	193.25%	6.66%
41	AT2205	2002/6/3	167	1,000,000	1,061,310	1,042,231	1,918,387	918,387	191.84%	6.59%
42	AT2206	2002/7/1	166	1,000,000	1,182,603	1,045,592	1,721,630	721,630	172.16%	5.21%
43	AT2207	2002/8/1	165	1,000,000	1,241,166	1,080,569	1,640,397	640,397	164.04%	4.65%
44	AT2208	2002/9/2	164	1,000,000	1,251,288	1,079,176	1,627,127	627,127	162.71%	4.59%
45	AT2209	2002/10/1	163	1,000,000	1,344,590	1,074,321	1,514,220	514,220	151.42%	3.78%
46	AT2210	2002/11/1	162	1,000,000	1,216,142	1,022,272	1,674,150	674,150	167.42%	4.99%
47	AT2211	2002/12/2	161	1,000,000	1,161,070	1,086,124	1,753,559	753,559	175.36%	5.61%
48	AT2212	2003/1/2	160	1,000,000	1,278,691	1,078,049	1,592,256	592,256	159.23%	4.44%
49	AT2301	2003/2/3	159	1,000,000	1,382,741	1,072,301	1,472,441	472,441	147.24%	3.56%
50	AT2302	2003/3/3	158	1,000,000	1,485,812	1,073,032	1,370,297	370,297	137.03%	2.81%
51	AT2303	2003/4/1	157	1,000,000	1,366,283	1,073,192	1,490,177	490,177	149.02%	3.74%
52	AT2304	2003/5/1	156	1,000,000	1,377,293	1,066,614	1,478,264	478,264	147.83%	3.68%
53	AT2305	2003/6/2	155	1,000,000	1,510,066	1,062,222	1,348,287	348,287	134.83%	2.69%
54	AT2306	2003/7/1	154	1,000,000	1,436,823	1,069,579	1,417,017	417,017	141.70%	3.25%
55	AT2307	2003/8/1	153	1,000,000	1,417,256	1,070,588	1,436,581	436,581	143.66%	3.42%
56	AT2308	2003/9/1	152	1,000,000	1,392,804	1,071,796	1,461,803	461,803	146.18%	3.64%
57	AT2309	2003/10/1	151	1,000,000	1,416,896	1,070,568	1,436,947	436,947	143.69%	3.47%
58	AT2310	2003/11/4	150	1,000,000	1,436,951	1,069,517	1,416,891	416,891	141.69%	3.33%
59	AT2311	2003/12/1	149	1,000,000	1,407,221	1,071,062	1,446,826	446,826	144.68%	3.60%
60	AT2312	2004/1/5	148	1,000,000	1,506,668	1,063,716	1,351,329	351,329	135.13%	2.85%
61	AT2401	2004/2/2	147	1,000,000	1,515,744	1,069,942	1,343,238	343,238	134.32%	2.80%
62	AT2402	2004/3/1	146	1,000,000	1,587,195	1,063,042	1,282,769	282,769	128.28%	2.32%
63	AT2403	2004/4/1	145	1,000,000	1,551,768	1,064,426	1,312,055	312,055	131.21%	2.58%
64	AT2404	2004/5/3	144	1,000,000	1,429,064	1,069,758	1,424,711	424,711	142.47%	3.54%
65	AT2405	2004/6/1	143	1,000,000	1,395,055	1,071,687	1,459,443	459,443	145.94%	3.85%
66	AT2406	2004/7/1	142	1,000,000	1,318,409	1,075,849	1,544,288	544,288	154.43%	4.60%
67	AT2407	2004/8/2	141	1,000,000	1,313,299	1,076,141	1,550,298	550,298	155.03%	4.68%
68	AT2408	2004/9/1	140	1,000,000	1,323,594	1,075,518	1,538,239	538,239	153.82%	4.61%
69	AT2409	2004/10/1	139	1,000,000	1,357,884	1,073,649	1,499,394	499,394	149.94%	4.31%
70	AT2410	2004/11/1	138	1,000,000	1,408,023	1,072,105	1,446,002	446,002	144.60%	3.88%
71	AT2411	2004/12/1	137	1,000,000	1,507,175	1,063,492	1,350,873	350,873	135.09%	3.07%
72	AT2412	2005/1/3	136	1,000,000	1,500,722	1,066,345	1,356,682	356,682	135.67%	3.15%
73	AT2501	2005/2/1	135	1,000,000	1,412,989	1,077,719	1,440,920	440,920	144.09%	3.92%
74	AT2502	2005/3/1	134	1,000,000	1,459,169	1,085,321	1,395,317	395,317	139.53%	3.54%
75	AT2503	2005/4/1	133	1,000,000	1,445,096	1,091,995	1,408,905	408,905	140.89%	3.69%

契約コード	運用期間		運用開始時			評価日時点				
	運用開始日	期間(月)	投資単位	純資産価額	取得口数	評価額(時価)	評価損益	損益率	年率	
			②	③	④	⑤=①×④	⑥=⑤-②	⑦=⑤÷②	⑧	
76	AT2504	2005/5/2	132	1,000,000	1,402,509	1,713,007	1,451,686	451,686	145.17%	4.10%
77	AT2505	2005/6/1	131	1,000,000	1,478,317	1,676,444	1,377,244	377,244	137.72%	3.45%
78	AT2506	2005/7/1	130	1,000,000	1,532,845	1,652,381	1,328,251	328,251	132.83%	3.03%
79	AT2507	2005/8/1	129	1,000,000	1,551,175	1,644,672	1,312,556	312,556	131.26%	2.91%
80	AT2508	2005/9/1	128	1,000,000	1,607,807	1,621,965	1,266,324	266,324	126.63%	2.50%
81	AT2509	2005/10/3	127	1,000,000	1,666,428	1,600,085	1,221,776	221,776	122.18%	2.09%
82	AT2510	2005/11/1	126	1,000,000	1,637,800	1,605,075	1,243,134	243,134	124.31%	2.31%
83	AT2511	2005/12/1	125	1,000,000	1,735,801	1,576,102	1,172,947	172,947	117.29%	1.66%
84	AT2512	2006/1/2	124	1,000,000	1,710,516	1,584,618	1,190,285	190,285	119.03%	1.84%
85	AT2601	2006/2/1	123	1,000,000	1,752,235	1,570,969	1,161,946	161,946	116.19%	1.58%
86	AT2602	2006/3/1	122	1,000,000	1,693,853	1,590,370	1,201,996	201,996	120.20%	1.99%
87	AT2603	2006/4/1	121	1,000,000	1,747,442	1,572,265	1,165,134	165,134	116.51%	1.64%
88	AT2604	2006/5/1	120	1,000,000						

「アセットトライ」に係る手数料等について

参加手数料：申込金額の2.16%（消費税含む。）

解約手数料：解約金額の1.0%（解約時にお客様が受け取る実際の受領金額は、営業者指定銀行における海外送金手数料及びお客様受取銀行における事務手数料が解約償還金額から控除された金額となります。）

管理料：純資産価額の年率1.5%

先物投資顧問料：運用委託額の年率2.0%

成功報酬：運用収益の20%

先物取引手数料：（海外先物取引/海外先渡取引）原則として1枚（往復）当たり上限15米ドル
（外国為替取引）原則として百万米ドル（又は外貨の相当額）に対して上限15米ドル

業務代行報酬：純資産価額の年率0.15%

その他費用（実費）：初期費用、送金銀行に対する手数料、先物運用会社の会計監査費用、営業者及び先物運用会社の期中管理に係る費用、営業者の登録に係る費用、期中に於ける弁護士・税理士費用（ケイマン諸島に於ける弁護士費用を含む。）、関係会社及び先物運用会社のシリーズA株式に係る計算・会計事務に関わる費用、営業者株式の信託会社に対する受託費用・本商品ファンド継続販売のための書面に係る企画・改訂・印刷費用等

管理料、先物投資顧問料、成功報酬、先物取引手数料、業務代行報酬及びその他費用については、事前に計算できないため、当ファンドに係る手数料等の総額または上限額を表示することはできません。

「アセットトライ」に係るリスクと留意点

当ファンドは、先物市場等の値動きにより、大きな収益を得る可能性がある反面、投資元本を割り込む損害を受ける可能性もあるハイリスク・ハイリターンの商品です。投資する商品は多岐にわたり、各々の商品に対して買いのポジションも売りのポジションも持つため、先物市場又は外国為替市場等の特定の指標の値動きが先物運用顧問会社の判断と異なる場合は損失が発生することがあります。当ファンドは元本や収益が保証されているものではありません。資産の一部が外貨建てで運用されるため、為替の変動により収益・損失が増減することがあります。預金保険の適用はありません。当ファンドでは、1口当たりの純資産価額が700,000円を下回った場合には繰上げ償還することがあります。クーリング・オフの適用はありません。投資家が取得する商品ファンド関連受益権は、相続、遺贈、破産その他これらに準ずる場合または金融商品取引業者が転売する場合を除き、第三者には直接譲渡できません。契約締結前交付書面を十分にお読みいただき、当ファンドの特徴とリスクの内容をご理解下さい。

金融商品取引業者の概要

商号：岡藤商事株式会社

登録番号：関東財務局長（金商）第2608号

本店所在地：東京都中央区新川2-12-16

加入している金融商品取引業協会：一般社団法人第二種金融商品取引業協会