

アセットトライ

2015年11月運用報告書(2015年11月1日～2015年11月30日)

純資産の推移(一口=百万円)

【年平均騰落率：4.65%】

	設定時 (1999/2/1)	2015年7月末	2015年8月末	2015年9月末	2015年10月末	2015年11月末
1口あたりの 純資産価額(円)	1,000,000	1,887,543	1,670,731	1,703,976	1,725,803	1,782,192
月次騰落率	—	1.11%	-11.49%	1.99%	1.28%	3.27%
設定来騰落率	—	88.75%	67.07%	70.40%	72.58%	78.22%

各セクターごとの損益

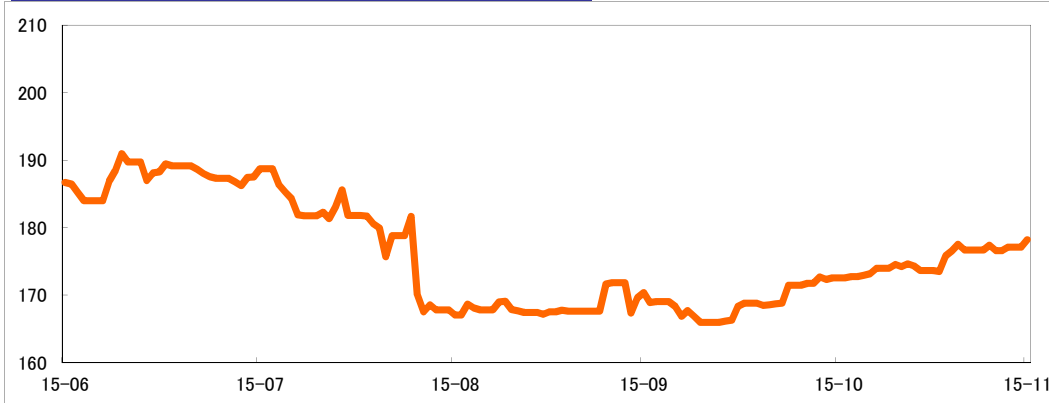
2015年11月の運用成績はプラスとなり、アセットトライは前月比3.27%の利益となりました。

通貨・為替	金利	株価指数	エネルギー	金属	農産物	その他商品
++	-	++	+	+	+	+

(注) +は利益、-は損失、その数が損益の大きさを表しています。

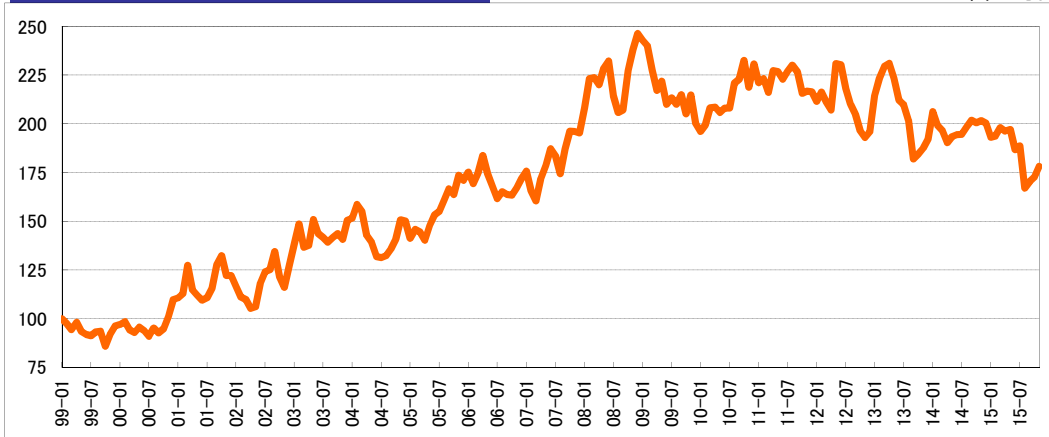
一口あたり純資産価額の推移 直近五ヶ月間

単位: 万円



一口あたり純資産価額の推移 設定来

単位: 万円



マーケット概要

米ドルは対ユーロでは一貫してドル高傾向を維持し、当初の1ユーロ=1.10ドルから1.05ドル台へと、ユーロ安ドル高が進行しました。金融政策のスタンスは、欧州の追加緩和見通しと米国の利上げ開始見通しからドル高の流れが指向され、日銀も現行の緩和スタンスを維持。そして、対円では当初の120円台後半から123円台後半へと円安ドル高となりました。

主要国の短期金利は、12月FOMCでの利上げ観測が強まりドルでは上昇、一方で追加緩和が見込まれるユーロはマイナス幅を拡大し、円は横ばい推移となりました。長期金利は、当初は米国の利上げ観測から上昇傾向にありましたが、パリの連続テロを受けて欧州経済への懸念が強まったことから、月末にかけては全体に利回りが低下傾向。国内では低水準の横ばいが続きました。

主要国の株価指数は、全般に横ばいとなりました。中国経済の減速や、米国の利上げ観測を背景に国際商品価格が非鉄を中心に下落傾向となったことから、資源セクターが圧迫。パリの連続テロの反応は一時的なものにとどまり、米国経済の堅調さ、ECBの追加緩和見通しが下支えとなりました。日本株は、郵政三社の上場や円安もあって月間を通して上昇傾向を維持しました。

原油相場は、ブレントが当初の50ドル水準から下落しました。世界原油需給の緩和状態が長期化する見通しや米国の12月利上げ観測によるドル高もあって、43ドル台まで下落。パリの連続テロから地政学的リスクが見直されると46.5ドルへ反発しましたが、12月開催のOPEC総会では価格支援より生産シェア維持が優先されるとの見方が上値を抑え、45ドル割れで越月しました。

金相場は当初の1,141ドルからほぼ一貫して下落傾向となり、下旬には1,052ドルへ下落して年間安値を更新するなど、調整色が強まりました。12月のFOMC(連邦公開市場委員会)で、米国金融政策の引き締め転換が見込まれ、ユーロ等主要通貨に対してドル強含みの動きとなり、インド、トルコなどアジア、中東の実需も停滞したことから、下落圧力が強まりました。

トウモロコシ相場は、当初の380セント水準から下落しました。米国の今年度トウモロコシ生産が上方修正されたほか、輸出ペースの鈍さから急落。360セント割れから反発したものの、アルゼンチンの大統領選を経て新政権が農産物の輸出規制を緩和する方針を示したことや、米国冬小麦の作柄改善が上値を抑え、次第に360セント台での横ばい推移となりました。

《投資家の皆様へ》1999年3月以降に追加出資された方は、取得口数が参加時期により異なりますので、別添の募集月別のアセットトライ評価額一覧表にてご自身の損益をご確認ください。

【お問合せ先】岡藤商事株式会社 コールセンター

フリーコール：0120-33-7639(受付時間：土日祝日を除く平日8:30～17:00)

E-mail：center@okato.co.jp Web site：http://www.shouhin-fund.com/index.html#assettry

◆当資料は金融商品取引法に基づく開示書類ではありません。◆騰落率の数値は、運用開始日の1口当たりの純資産価額(¥1,000,000)を基準に算出しています。(小数点以下第3位を四捨五入)。◆当ファンドの運用成績は過去の実績に基づいたものであり、将来の運用成績を保証するものではありません。◆当ファンドの純資産価額は運用対象である商品、有価証券、通貨、金利等の先物取引や現物取引などの値動きの影響を受け、投資元本を割り込むことがあります。◆当資料は当ファンドの受益者へ情報を提供することのみを目的としたものであり、ここに記載される商品の売却や購入について勧誘するものではありません。◆当ファンドは円建の積極運用追加型商品ファンドです。

■アセットトライ / 評価額一覧表(評価日: 2015年11月30日時点)

評価日	2015/11/30
純資産価額	1,782,192 ...①

※取得口数通知書内、記載の『契約コード』の上6桁をご覧ください。
 ※評価額(時価)⑤ = 純資産価額① × 取得口数④
 ※平均年率⑧ = 運用開始来騰落率 ÷ (運用日数 ÷ 365)

※損益率の数値は、運用開始日の純資産価額(¥1,000,000)を基準に算出しています。(小数点以下第3位を四捨五入)。運用実績は過去の
 実績であり将来の収益を示すものではありません。また一定の利回りを金融商品取引業者および営業者が保証しているものではありません。

契約コード	運用期間		運用開始時			評価日時点				
	運用開始日	期間(月)	投資単位 ②	純資産価額 ③	取得口数 ④	評価額(時価) ⑤=①×④	評価損益 ⑥=⑤-②	損益率 ⑦=⑤÷②	年率 ⑧	
1	AT9901	1999/2/1	202ヵ月	1,000,000	1,000,000	1,000,000	1,782,192	782,192	78.22%	4.64%
2	AT9902	1999/3/1	201ヵ月	1,000,000	975,824	1,024,775	1,826,345	826,345	82.63%	4.93%
3	AT9903	1999/4/1	200ヵ月	1,000,000	944,967	1,058,238	1,855,983	855,983	85.60%	5.31%
4	AT9904	1999/5/6	199ヵ月	1,000,000	982,246	1,018,074	1,814,403	814,403	81.44%	4.91%
5	AT9905	1999/6/1	198ヵ月	1,000,000	934,053	1,070,603	1,908,020	908,020	90.80%	5.50%
6	AT9906	1999/7/1	197ヵ月	1,000,000	919,230	1,087,867	1,938,787	938,787	93.88%	5.71%
7	AT9907	1999/8/2	196ヵ月	1,000,000	913,373	1,094,842	1,951,218	951,218	95.12%	5.82%
8	AT9908	1999/9/1	195ヵ月	1,000,000	932,896	1,071,930	1,910,385	910,385	91.04%	5.60%
9	AT9909	1999/10/1	194ヵ月	1,000,000	937,900	1,067,133	1,901,835	901,835	90.18%	5.57%
10	AT9910	1999/11/1	193ヵ月	1,000,000	858,762	1,164,466	2,075,301	1,075,301	207.53%	6.68%
11	AT9911	1999/12/1	192ヵ月	1,000,000	920,742	1,086,080	1,935,603	935,603	93.56%	5.84%
12	AT9912	2000/1/4	191ヵ月	1,000,000	962,909	1,085,819	1,950,840	850,840	85.08%	5.34%
13	AT2001	2000/2/1	190ヵ月	1,000,000	970,254	1,030,657	1,836,828	836,828	83.68%	5.28%
14	AT2002	2000/3/1	189ヵ月	1,000,000	985,675	1,014,533	1,808,092	808,092	80.81%	5.13%
15	AT2003	2000/4/3	188ヵ月	1,000,000	943,349	1,060,053	1,889,217	889,217	88.92%	5.67%
16	AT2004	2000/5/1	187ヵ月	1,000,000	930,228	1,075,005	1,915,865	915,865	91.59%	5.87%
17	AT2005	2000/6/1	186ヵ月	1,000,000	957,390	1,044,506	1,861,510	861,510	86.15%	5.55%
18	AT2006	2000/7/1	185ヵ月	1,000,000	939,723	1,064,143	1,896,507	896,507	89.65%	5.81%
19	AT2007	2000/8/1	184ヵ月	1,000,000	909,246	1,099,812	1,960,076	960,076	96.01%	6.26%
20	AT2008	2000/9/1	183ヵ月	1,000,000	953,190	1,049,108	1,869,711	869,711	86.97%	5.70%
21	AT2009	2000/10/1	182ヵ月	1,000,000	927,899	1,077,703	1,920,673	920,673	92.07%	6.07%
22	AT2010	2000/11/1	181ヵ月	1,000,000	948,711	1,054,061	1,878,539	878,539	87.85%	5.82%
23	AT2011	2000/12/1	180ヵ月	1,000,000	1,012,677	1,098,748	1,759,880	759,880	75.99%	5.06%
24	AT2012	2001/1/4	179ヵ月	1,000,000	1,099,531	1,090,478	1,620,864	620,864	62.09%	4.16%
25	AT2101	2001/2/1	178ヵ月	1,000,000	1,106,736	1,090,557	1,610,312	610,312	61.03%	4.11%
26	AT2102	2001/3/1	177ヵ月	1,000,000	1,128,441	1,088,617	1,579,339	579,339	57.93%	3.92%
27	AT2103	2001/4/2	176ヵ月	1,000,000	1,274,671	1,078,456	1,398,158	398,158	39.82%	2.71%
28	AT2104	2001/5/1	175ヵ月	1,000,000	1,148,518	1,067,687	1,551,731	551,731	55.17%	3.78%
29	AT2105	2001/6/1	174ヵ月	1,000,000	1,120,460	1,092,490	1,590,588	590,588	59.06%	4.07%
30	AT2106	2001/7/2	173ヵ月	1,000,000	1,095,410	1,091,290	1,626,963	626,963	62.70%	4.35%
31	AT2107	2001/8/1	172ヵ月	1,000,000	1,108,831	1,091,850	1,607,269	607,269	60.73%	4.23%
32	AT2108	2001/9/3	171ヵ月	1,000,000	1,156,883	1,086,391	1,540,510	540,510	54.05%	3.79%
33	AT2109	2001/10/1	170ヵ月	1,000,000	1,278,225	1,082,334	1,394,269	394,269	39.43%	2.78%
34	AT2110	2001/11/1	169ヵ月	1,000,000	1,323,490	1,075,578	1,346,585	346,585	34.66%	2.46%
35	AT2111	2001/12/3	168ヵ月	1,000,000	1,222,209	1,081,890	1,458,171	458,171	45.82%	3.27%
36	AT2112	2002/1/2	167ヵ月	1,000,000	1,221,883	1,081,848	1,458,560	458,560	45.86%	3.29%
37	AT2201	2002/2/1	166ヵ月	1,000,000	1,166,737	1,085,709	1,527,500	527,500	52.75%	3.81%
38	AT2202	2002/3/1	165ヵ月	1,000,000	1,111,645	1,089,567	1,603,201	603,201	60.32%	4.38%
39	AT2203	2002/4/1	164ヵ月	1,000,000	1,098,307	1,091,042	1,622,671	622,671	62.27%	4.55%
40	AT2204	2002/5/1	163ヵ月	1,000,000	1,053,547	1,094,914	1,691,610	691,610	69.16%	5.09%
41	AT2205	2002/6/3	162ヵ月	1,000,000	1,061,310	1,042,231	1,679,236	679,236	67.92%	5.03%
42	AT2206	2002/7/1	161ヵ月	1,000,000	1,182,603	1,045,592	1,507,007	507,007	50.70%	3.78%
43	AT2207	2002/8/1	160ヵ月	1,000,000	1,241,166	1,080,569	1,435,901	435,901	43.59%	3.27%
44	AT2208	2002/9/2	159ヵ月	1,000,000	1,251,288	1,079,176	1,424,285	424,285	42.43%	3.20%
45	AT2209	2002/10/1	158ヵ月	1,000,000	1,344,590	1,074,321	1,325,453	325,453	32.55%	2.47%
46	AT2210	2002/11/1	157ヵ月	1,000,000	1,216,142	1,022,272	1,465,446	465,446	46.54%	3.56%
47	AT2211	2002/12/2	156ヵ月	1,000,000	1,161,070	1,086,124	1,534,955	534,955	53.50%	4.11%
48	AT2212	2003/1/2	155ヵ月	1,000,000	1,278,691	1,078,049	1,393,761	393,761	39.38%	3.05%
49	AT2301	2003/2/3	154ヵ月	1,000,000	1,382,741	1,073,201	1,288,883	288,883	28.89%	2.25%
50	AT2302	2003/3/3	153ヵ月	1,000,000	1,485,812	1,073,032	1,199,472	199,472	19.95%	1.56%
51	AT2303	2003/4/1	152ヵ月	1,000,000	1,366,283	1,073,192	1,304,407	304,407	30.44%	2.40%
52	AT2304	2003/5/1	151ヵ月	1,000,000	1,377,293	1,076,061	1,293,980	293,980	29.40%	2.33%
53	AT2305	2003/6/2	150ヵ月	1,000,000	1,510,066	1,066,222	1,180,206	180,206	18.02%	1.44%
54	AT2306	2003/7/1	149ヵ月	1,000,000	1,436,823	1,069,579	1,240,368	240,368	24.04%	1.93%
55	AT2307	2003/8/1	148ヵ月	1,000,000	1,417,256	1,070,588	1,257,493	257,493	25.75%	2.09%
56	AT2308	2003/9/1	147ヵ月	1,000,000	1,392,804	1,071,796	1,279,571	279,571	27.96%	2.28%
57	AT2309	2003/10/1	146ヵ月	1,000,000	1,416,896	1,070,568	1,257,814	257,814	25.78%	2.12%
58	AT2310	2003/11/4	145ヵ月	1,000,000	1,436,951	1,069,517	1,240,257	240,257	24.03%	1.99%
59	AT2311	2003/12/1	144ヵ月	1,000,000	1,407,221	1,071,060	1,266,461	266,461	26.65%	2.22%
60	AT2312	2004/1/5	143ヵ月	1,000,000	1,506,668	1,063,716	1,182,869	182,869	18.29%	1.53%
61	AT2401	2004/2/2	142ヵ月	1,000,000	1,515,744	1,069,742	1,175,786	175,786	17.58%	1.48%
62	AT2402	2004/3/1	141ヵ月	1,000,000	1,587,195	1,030,042	1,122,855	122,855	12.29%	1.04%
63	AT2403	2004/4/1	140ヵ月	1,000,000	1,551,768	1,064,426	1,148,490	148,490	14.85%	1.27%
64	AT2404	2004/5/3	139ヵ月	1,000,000	1,429,064	1,069,758	1,247,103	247,103	24.71%	2.13%
65	AT2405	2004/6/1	138ヵ月	1,000,000	1,395,059	1,071,681	1,277,505	277,505	27.75%	2.41%
66	AT2406	2004/7/1	137ヵ月	1,000,000	1,318,409	1,075,849	1,351,773	351,773	35.18%	3.08%
67	AT2407	2004/8/2	136ヵ月	1,000,000	1,313,299	1,076,141	1,357,034	357,034	35.70%	3.15%
68	AT2408	2004/9/1	135ヵ月	1,000,000	1,323,594	1,075,518	1,346,478	346,478	34.65%	3.08%
69	AT2409	2004/10/1	134ヵ月	1,000,000	1,357,884	1,073,649	1,312,475	312,475	31.25%	2.80%
70	AT2410	2004/11/1	133ヵ月	1,000,000	1,408,023	1,072,015	1,265,739	265,739	26.57%	2.40%
71	AT2411	2004/12/1	132ヵ月	1,000,000	1,507,175	1,066,342	1,182,470	182,470	18.25%	1.66%
72	AT2412	2005/1/3	131ヵ月	1,000,000	1,500,722	1,066,345	1,187,554	187,554	18.76%	1.72%
73	AT2501	2005/2/1	130ヵ月	1,000,000	1,412,989	1,077,719	1,261,291	261,291	26.13%	2.41%
74	AT2502	2005/3/1	129ヵ月	1,000,000	1,459,169	1,085,321	1,221,373	221,373	22.14%	2.06%
75	AT2503	2005/4/1	128ヵ月	1,000,000	1,445,096	1,091,995	1,233,267	233,267	23.33%	2.19%

契約コード	運用期間		運用開始時			評価日時点				
	運用開始日	期間(月)	投資単位 ②	純資産価額 ③	取得口数 ④	評価額(時価) ⑤=①×④	評価損益 ⑥=⑤-②	損益率 ⑦=⑤÷②	年率 ⑧	
76	AT2504	2005/5/2	127ヵ月	1,000,000	1,402,509	1,713,007	2,270,715	270,715	27.07%	2.56%
77	AT2505	2005/6/1	126ヵ月	1,000,000	1,478,317	1,676,444	2,205,553	205,553	20.56%	1.96%
78	AT2506	2005/7/1	125ヵ月	1,000,000	1,532,845	1,652,381	2,162,668	162,668	16.27%	1.56%
79	AT2507	2005/8/1	124ヵ月	1,000,000	1,551,175	1,644,672	2,148,929	148,929	14.89%	1.44%
80	AT2508	2005/9/1	123ヵ月	1,000,000	1,607,807	1,621,965	2,108,461	108,461	10.85%	1.06%
81	AT2509	2005/10/3	122ヵ月	1,000,000	1,666,428	1,600,085	2,069,466	69,466	6.95%	0.68%
82	AT2510	2005/11/1	121ヵ月	1,000,000	1,637,800	1,610,575	2,088,161	88,161	8.82%	0.87%
83	AT2511	2005/12/1	120ヵ月	1,000,000	1,735,801	1,576,102	2,026,724	26,724	2.67%	0.27%
84	AT2512	2006/1/2	119ヵ月	1,000,000	1,710,516	1,584,618	2,041,901	41,901	4.19%	0.42%
85	AT2601	2006/2/1	118ヵ月	1,000,000	1,752,235	1,570,969	2,017,095	17,095	1.71%	0.17%
86	AT2602	2006/3/1	117ヵ月	1,000,000	1,693,853	1,590,730	2,052,152	52,152	5.22%	0.53%
87	AT2603	2006/4/1	116ヵ月	1,000,000	1,747,442	1,572,265	2,019,886	19,886	1.99%	0.21%
88	AT2604	2006/5/1	115ヵ月	1,000,000	1,837,					

「アセットトライ」に係る手数料等について

参加手数料：申込金額の2.16%（消費税含む。）

解約手数料：解約金額の1.0%（解約時にお客様が受け取る実際の受領金額は、営業指定銀行における海外送金手数料及びお客様受取銀行における事務手数料が解約償還金額から控除された金額となります。）

管理料：純資産価額の年率1.5%

先物投資顧問料：運用委託額の年率2.0%

成功報酬：運用収益の20%

先物取引手数料：（海外先物取引/海外先渡取引）原則として1枚（往復）当たり上限15米ドル
（外国為替取引）原則として百万米ドル（又は外貨の相当額）に対して上限15米ドル

業務代行報酬：純資産価額の年率0.15%

その他費用（実費）：初期費用、送金銀行に対する手数料、先物運用会社の会計監査費用、営業者及び先物運用会社の期中管理に係る費用、営業者の登録に係る費用、期中に於ける弁護士・税理士費用（ケイマン諸島に於ける弁護士費用を含む。）、関係会社及び先物運用会社のシリーズA株式に係る計算・会計事務に関わる費用、営業者株式の信託会社に対する受託費用・本商品ファンド継続販売のための書面に係る企画・改訂・印刷費用等

管理料、先物投資顧問料、成功報酬、先物取引手数料、業務代行報酬及びその他費用については、事前に計算できないため、当ファンドに係る手数料等の総額または上限額を表示することはできません。

「アセットトライ」に係るリスクと留意点

当ファンドは、先物市場等の値動きにより、大きな収益を得る可能性がある反面、投資元本を割り込む損害を受ける可能性もあるハイリスク・ハイリターンの商品です。投資する商品は多岐にわたり、各々の商品に対して買いのポジションも売りのポジションも持つため、先物市場又は外国為替市場等の特定の指標の値動きが先物運用顧問会社の判断と異なる場合は損失が発生することがあります。当ファンドは元本や収益が保証されているものではありません。資産の一部が外貨建てで運用されるため、為替の変動により収益・損失が増減することがあります。預金保険の適用はありません。当ファンドでは、1口当たりの純資産価額が700,000円を下回った場合には繰上げ償還することがあります。クーリング・オフの適用はありません。投資家が取得する商品ファンド関連受益権は、相続、遺贈、破産その他これらに準ずる場合または金融商品取引業者が転売する場合を除き、第三者には直接譲渡できません。契約締結前交付書面を十分にお読みいただき、当ファンドの特徴とリスクの内容をご理解下さい。

金融商品取引業者の概要

商号：岡藤商事株式会社

登録番号：関東財務局長（金商）第2608号

本店所在地：東京都中央区新川2-12-16

加入している金融商品取引業協会：一般社団法人第二種金融商品取引業協会