

# アセットライ

AT ADMINISTRATION (CAYMAN) LIMITED  
作成日：2015年6月30日

## 2015年5月運用報告書(2015年5月1日～2015年5月31日)

### 純資産の推移(一口=百万円)

【年平均騰落率：5.94%】

	設定時 (1999/2/1)	2015年1月末	2015年2月末	2015年3月末	2015年4月末	2015年5月末
1口あたりの 純資産価額(円)	1,000,000	1,931,325	1,938,896	1,981,356	1,962,855	1,970,226
月次騰落率	—	-3.64%	0.39%	2.19%	-0.93%	0.38%
設定来騰落率	—	93.13%	93.89%	98.14%	96.29%	97.02%

### 各セクターごとの損益

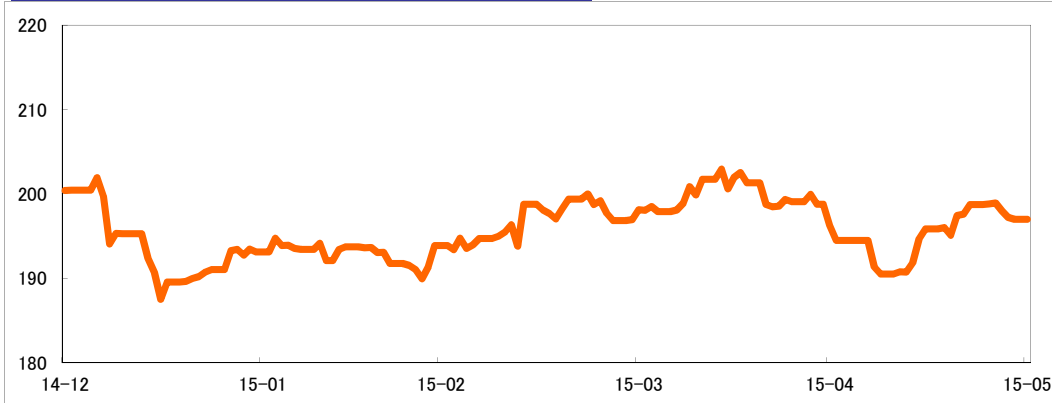
2015年5月の運用成績はプラスとなり、アセットライは前月比0.38%の利益となりました。

通貨・為替	金利	株価指数	エネルギー	金属	農産物	その他商品
++	--	++	+	+	+	-

(注) +は利益、-は損失、その数が損益の大きさを表しています。

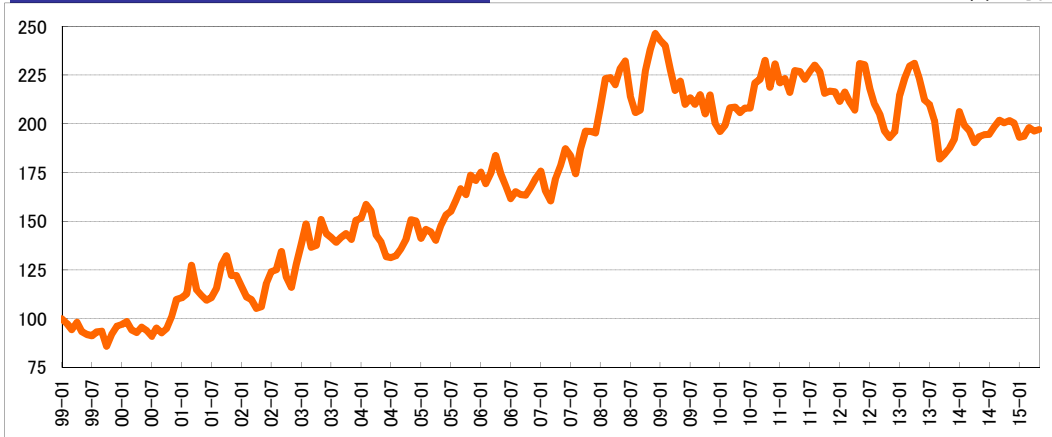
### 一口あたり純資産価額の推移 直近五ヶ月間

単位：万円



### 一口あたり純資産価額の推移 設定来

単位：万円



### マーケット概要

為替相場は、米ドルが対ユーロでドル高傾向となり、中旬の1ユーロ=1.14ドル台後半から上昇しました。ギリシャの財政問題に絡む支援策への不透明感が残る一方で、先行きの金融引き締め観測がドル高継続の背景となりました。なお、円相場は119円台前半から124円台半ばへの円安となりましたが、日本経済が成長軌道をたどる中で輸出企業のドル売りも活発化、一段の円安進展を抑えました。

主要国の短期金利は、ドル、円、ユーロともに金融政策が維持されるなか、ほぼ横ばい推移となり、ユーロはマイナス金利を維持しました。長期金利は、米国の利上げ観測から米国債利回りが、欧州では月初の経済指標の堅調でドイツ債利回りが上昇。ただ、月末にかけては、ギリシャの債務問題が再燃したことで、米英独など主要国の債券が買われ全体に利回りが低下しました。

主要国の株価指数は、日本株が円安と企業業績の改善から月間を通して上昇傾向となり、日経平均株価は2000年以来の高値を回復しました。米国株はNYダウが最高値を更新したものの、利上げ時期が早まるとの見方が強まると伸び悩み、欧州株はギリシャの債務問題が懸念材料となり横ばい。新興国では、中国本土株が金融緩和や景気刺激策を背景に急伸しました。

原油相場は、ブレントは当初の60ドル台後半の横ばいから、次第に下落傾向となりました。中東の地政学的リスクや米国の在庫減少が下支えとなる一方、世界的な供給過剰感が強くOPECの生産枠維持の見通しも上値を抑制。米国の利上げが早まるとの見方からドル高が進むと、一時61ドルまで下落する場面もみられましたが、65ドルを回復して越月しました。

金相場は、1,184ドルより高値1,232ドルへと上昇しましたが、下旬にかけて下落傾向となりました。引締め転換が見込まれる米国の金融政策見通しを背景に、前月に続いて調整色の残る展開となりました。インドの祭礼シーズンが終わり、米国株式市場が方向感を失うなかで、ギリシャ支援を巡って先行き不透明感が強まったことも、金への関心低下の背景となりました。

大豆相場は、南米のストライキによる輸出への影響を懸念した高値から反落し、大幅下落となりました。前年の米国の豊作に続き、南米でも生産が順調なことから足元の需給は緩和傾向。さらに、今年の米国の作付面積が前年比で拡大する見通しであり、作付け作業が順調に進み豊作見通しが強まったほか、ドル高やトウモロコシなど穀物価格全般の下落も圧迫となりました。

《投資家の皆様へ》1999年3月以降に追加出資された方は、取得口数が参加時期により異なりますので、別添の募集月別のアセットライ評価額一覧表にてご自身の損益をご確認ください。

【お問合せ先】岡藤商事株式会社 コールセンター

フリーコール：0120-33-7639(受付時間：土日祝日を除く平日8:30～17:00)

E-mail：center@okato.co.jp Web site：http://www.shouhin-fund.com/index.html#assettry

◆当資料は金融商品取引法に基づく開示書類ではありません。◆騰落率の数値は、運用開始日の1口当たりの純資産価額(¥1,000,000)を基準に算出しています。(小数点以下第3位を四捨五入)。◆当ファンドの運用成績は過去の実績に基づいたものであり、将来の運用成績を保証するものではありません。◆当ファンドの純資産価額は運用対象である商品、有価証券、通貨、金利等の先物取引や現物取引などの値動きの影響を受け、投資元本を割り込むことがあります。◆当資料は当ファンドの受益者へ情報を提供することのみを目的としたものであり、ここに記載される商品の売却や購入について勧誘するものではありません。◆当ファンドは円建の積極運用追加型商品ファンドです。

■アセットトライ / 評価額一覧表(評価日: 2015年5月31日時点)

評価日	2015/5/31	※取得口数通知書内、記載の『契約コード』の上6桁をご覧ください。
純資産価額	1,970,226	※評価額(時価)⑤ = 純資産価額① × 取得口数④ ※平均年率⑧ = 運用開始来騰落率 ÷ (運用日数 ÷ 365)

※損益率の数値は、運用開始日の純資産価額(¥1,000,000)を基準に算出しています。(小数点以下第3位を四捨五入)。運用実績は過去の実績であり将来の収益を示すものではありません。また一定の利回りを金融商品取引業者および営業者が保証しているものではありません。

契約コード	運用期間	運用開始日	期間(月)	運用開始時					評価日時点			
				投資単位	純資産価額	取得口数	評価額(時価)	評価損益	損益率	年率		
							⑤=①×④	⑥=⑤-②	⑦=⑤÷②			
1	AT9901	1999/2/1	196ヵ月	1,000,000	1,000,000	1,000,000	1,970,226	970,226	197.02%	5.94%		
2	AT9902	1999/3/1	195ヵ月	1,000,000	975,824	1,024,775	2,019,038	1,019,038	201.90%	6.27%		
3	AT9903	1999/4/1	194ヵ月	1,000,000	944,967	1,058,238	2,084,968	1,084,968	208.50%	6.71%		
4	AT9904	1999/5/6	193ヵ月	1,000,000	982,246	1,018,074	2,005,835	1,005,835	200.58%	6.25%		
5	AT9905	1999/6/1	192ヵ月	1,000,000	934,053	1,070,603	2,109,329	1,109,329	210.93%	6.93%		
6	AT9906	1999/7/1	191ヵ月	1,000,000	919,230	1,087,867	2,143,343	1,143,343	214.33%	7.18%		
7	AT9907	1999/8/2	190ヵ月	1,000,000	913,373	1,094,842	2,157,086	1,157,086	215.71%	7.30%		
8	AT9908	1999/9/1	189ヵ月	1,000,000	932,896	1,071,930	2,111,944	1,111,944	211.19%	7.06%		
9	AT9909	1999/10/1	188ヵ月	1,000,000	937,090	1,067,133	2,102,493	1,102,493	210.25%	7.03%		
10	AT9910	1999/11/1	187ヵ月	1,000,000	858,762	1,164,466	2,294,261	1,294,261	229.43%	8.30%		
11	AT9911	1999/12/1	186ヵ月	1,000,000	920,742	1,086,080	2,139,823	1,139,823	213.98%	7.35%		
12	AT9912	2000/1/4	185ヵ月	1,000,000	962,909	1,038,519	2,046,117	1,046,117	204.61%	6.78%		
13	AT2001	2000/2/1	184ヵ月	1,000,000	970,254	1,030,657	2,030,627	1,030,627	203.06%	6.72%		
14	AT2002	2000/3/1	183ヵ月	1,000,000	985,675	1,014,533	1,998,859	998,859	199.89%	6.55%		
15	AT2003	2000/4/3	182ヵ月	1,000,000	943,349	1,060,053	2,088,543	1,088,543	208.85%	7.17%		
16	AT2004	2000/5/1	181ヵ月	1,000,000	930,228	1,075,005	2,118,002	1,118,002	211.80%	7.41%		
17	AT2005	2000/6/1	180ヵ月	1,000,000	957,390	1,044,506	2,057,912	1,057,912	205.79%	7.05%		
18	AT2006	2000/7/1	179ヵ月	1,000,000	939,723	1,064,143	2,096,602	1,096,602	209.66%	7.35%		
19	AT2007	2000/8/1	178ヵ月	1,000,000	909,246	1,099,812	2,166,878	1,166,878	216.69%	7.86%		
20	AT2008	2000/9/1	177ヵ月	1,000,000	953,190	1,049,108	2,066,979	1,066,979	206.70%	7.23%		
21	AT2009	2000/10/1	176ヵ月	1,000,000	927,899	1,077,703	2,123,318	1,123,318	212.33%	7.66%		
22	AT2010	2000/11/1	175ヵ月	1,000,000	948,711	1,054,061	2,076,738	1,076,738	207.67%	7.38%		
23	AT2011	2000/12/1	174ヵ月	1,000,000	1,012,677	1,098,748	2,145,560	1,145,560	214.56%	8.23%		
24	AT2012	2001/1/4	173ヵ月	1,000,000	1,099,531	1,090,478	2,191,877	1,191,877	219.18%	8.99%		
25	AT2101	2001/2/1	172ヵ月	1,000,000	1,106,736	1,090,557	2,178,021	1,178,021	217.80%	8.99%		
26	AT2102	2001/3/1	171ヵ月	1,000,000	1,128,441	1,086,178	2,145,970	1,145,970	214.60%	8.99%		
27	AT2103	2001/4/2	170ヵ月	1,000,000	1,274,671	1,045,516	2,145,673	1,145,673	214.57%	8.99%		
28	AT2104	2001/5/1	169ヵ月	1,000,000	1,148,518	1,076,687	2,175,450	1,175,450	217.55%	9.08%		
29	AT2105	2001/6/1	168ヵ月	1,000,000	1,120,460	1,089,249	2,158,407	1,158,407	215.84%	8.99%		
30	AT2106	2001/7/2	167ヵ月	1,000,000	1,095,410	1,091,290	2,179,619	1,179,619	217.96%	9.08%		
31	AT2107	2001/8/1	166ヵ月	1,000,000	1,108,831	1,091,850	2,176,848	1,176,848	217.68%	9.08%		
32	AT2108	2001/9/3	165ヵ月	1,000,000	1,156,883	1,086,439	2,170,045	1,170,045	217.00%	9.08%		
33	AT2109	2001/10/1	164ヵ月	1,000,000	1,278,225	1,072,334	2,154,374	1,154,374	215.44%	9.08%		
34	AT2110	2001/11/1	163ヵ月	1,000,000	1,323,490	1,055,758	2,188,659	1,188,659	218.87%	9.08%		
35	AT2111	2001/12/3	162ヵ月	1,000,000	1,222,200	1,081,819	2,161,019	1,161,019	216.10%	9.08%		
36	AT2112	2002/1/2	161ヵ月	1,000,000	1,221,883	1,081,848	2,162,448	1,162,448	216.24%	9.08%		
37	AT2201	2002/2/1	160ヵ月	1,000,000	1,166,737	1,057,091	2,168,662	1,168,662	216.87%	9.08%		
38	AT2202	2002/3/1	159ヵ月	1,000,000	1,111,645	1,089,567	2,172,350	1,172,350	217.24%	9.08%		
39	AT2203	2002/4/1	158ヵ月	1,000,000	1,098,307	1,091,042	2,193,875	1,193,875	219.38%	9.08%		
40	AT2204	2002/5/1	157ヵ月	1,000,000	1,053,547	1,094,917	2,187,087	1,187,087	218.71%	9.08%		
41	AT2205	2002/6/3	156ヵ月	1,000,000	1,061,310	1,042,231	2,185,408	1,185,408	218.54%	9.08%		
42	AT2206	2002/7/1	155ヵ月	1,000,000	1,182,603	1,045,592	2,166,007	1,166,007	216.60%	9.08%		
43	AT2207	2002/8/1	154ヵ月	1,000,000	1,241,166	1,080,694	2,157,399	1,157,399	215.74%	9.08%		
44	AT2208	2002/9/2	153ヵ月	1,000,000	1,251,288	1,079,176	2,157,557	1,157,557	215.76%	9.08%		
45	AT2209	2002/10/1	152ヵ月	1,000,000	1,344,590	1,074,721	2,165,298	1,165,298	216.53%	9.08%		
46	AT2210	2002/11/1	151ヵ月	1,000,000	1,216,142	1,022,272	2,162,061	1,162,061	216.21%	9.08%		
47	AT2211	2002/12/2	150ヵ月	1,000,000	1,161,070	1,061,274	2,169,904	1,169,904	216.99%	9.08%		
48	AT2212	2003/1/2	149ヵ月	1,000,000	1,278,691	1,078,049	2,180,813	1,180,813	218.08%	9.08%		
49	AT2301	2003/2/3	148ヵ月	1,000,000	1,382,741	1,072,320	2,142,869	1,142,869	214.29%	9.08%		
50	AT2302	2003/3/3	147ヵ月	1,000,000	1,485,812	1,067,303	2,126,025	1,126,025	212.60%	9.08%		
51	AT2303	2003/4/1	146ヵ月	1,000,000	1,366,283	1,073,912	2,144,032	1,144,032	214.20%	9.08%		
52	AT2304	2003/5/1	145ヵ月	1,000,000	1,377,293	1,072,601	2,143,504	1,143,504	214.05%	9.08%		
53	AT2305	2003/6/2	144ヵ月	1,000,000	1,510,066	1,062,222	2,130,727	1,130,727	213.07%	9.08%		
54	AT2306	2003/7/1	143ヵ月	1,000,000	1,436,823	1,069,579	2,131,235	1,131,235	213.12%	9.08%		
55	AT2307	2003/8/1	142ヵ月	1,000,000	1,417,256	1,070,588	2,139,167	1,139,167	213.92%	9.08%		
56	AT2308	2003/9/1	141ヵ月	1,000,000	1,392,804	1,071,797	2,141,574	1,141,574	214.46%	9.08%		
57	AT2309	2003/10/1	140ヵ月	1,000,000	1,416,896	1,070,768	2,139,522	1,139,522	213.95%	9.08%		
58	AT2310	2003/11/4	139ヵ月	1,000,000	1,436,951	1,069,517	2,137,113	1,137,113	213.71%	9.08%		
59	AT2311	2003/12/1	138ヵ月	1,000,000	1,407,221	1,071,062	2,140,082	1,140,082	214.01%	9.08%		
60	AT2312	2004/1/5	137ヵ月	1,000,000	1,506,668	1,063,716	2,130,770	1,130,770	213.77%	9.08%		
61	AT2401	2004/2/2	136ヵ月	1,000,000	1,515,744	1,065,972	2,129,840	1,129,840	212.98%	9.08%		
62	AT2402	2004/3/1	135ヵ月	1,000,000	1,587,195	1,063,002	2,141,325	1,141,325	214.13%	9.08%		
63	AT2403	2004/4/1	134ヵ月	1,000,000	1,551,768	1,064,426	2,129,664	1,129,664	212.97%	9.08%		
64	AT2404	2004/5/3	133ヵ月	1,000,000	1,429,064	1,069,758	2,137,681	1,137,681	213.77%	9.08%		
65	AT2405	2004/6/1	132ヵ月	1,000,000	1,395,055	1,071,687	2,141,291	1,141,291	214.23%	9.08%		
66	AT2406	2004/7/1	131ヵ月	1,000,000	1,318,409	1,075,489	2,149,394	1,149,394	214.44%	9.08%		
67	AT2407	2004/8/2	130ヵ月	1,000,000	1,313,299	1,071,441	2,150,210	1,150,210	215.02%	9.08%		
68	AT2408	2004/9/1	129ヵ月	1,000,000	1,323,594	1,075,518	2,148,541	1,148,541	214.85%	9.08%		
69	AT2409	2004/10/1	128ヵ月	1,000,000	1,357,884	1,076,439	2,154,951	1,154,951	215.10%	9.08%		
70	AT2410	2004/11/1	127ヵ月	1,000,000	1,408,023	1,071,021	2,139,284	1,139,284	213.93%	9.08%		

契約コード	運用期間	運用開始日	期間(月)	運用開始時					評価日時点			
				投資単位	純資産価額	取得口数	評価額(時価)	評価損益	損益率	年率		
							⑤=①×④	⑥=⑤-②	⑦=⑤÷②			
71	AT2411	2004/12/1	126ヵ月	1,000,000	1,507,175	1,066,349	2,130,229	1,130,229	213.72%	2.92%		
72	AT2412	2005/1/3	125ヵ月	1,000,000	1,500,722	1,066,645	2,131,850	1,131,850	213.29%	3.00%		
73	AT2501	2005/2/1	124ヵ月	1,000,000	1,412,989	1,070,719	2,139,366	1,139,366	213.44%	3.82%		
74	AT2502	2005/3/1	123ヵ月	1,000,000	1,459,169	1,065,521	2,135,237	1,135,237	213.02%	3.41%		
75	AT2503	2005/4/1	122ヵ月	1,000,000	1,445,096	1,069,195	2,136,386	1,136,386	213.34%	3.57%		
76	AT2504	2005/5/2	121ヵ月	1,000,000	1,402,509	1,071,307	2,140,784	1,140,784	214.48%	4.01%		
77	AT2505	2005/6/1	120ヵ月	1,000,000	1,478,317	1,067,644	2,132,747	1,132,747	213.27%	3.33%		
78	AT2506	2005/7/1	119ヵ月	1,000,000	1,532,845	1,065,231	2,128,538	1,128,538	212.53%	2.88%		

## 「アセットトライ」に係る手数料等について

参加手数料：申込金額の2.16%（消費税含む。）

解約手数料：解約金額の1.0%（解約時にお客様が受け取る実際の受領金額は、営業指定銀行における海外送金手数料及びお客様受取銀行における事務手数料が解約償還金額から控除された金額となります。）

管理料：純資産価額の年率1.5%

先物投資顧問料：運用委託額の年率2.0%

成功報酬：運用収益の20%

先物取引手数料：（海外先物取引/海外先渡取引）原則として1枚（往復）当たり上限15米ドル  
（外国為替取引）原則として百万米ドル（又は外貨の相当額）に対して上限15米ドル

業務代行報酬：純資産価額の年率0.15%

その他費用（実費）：初期費用、送金銀行に対する手数料、先物運用会社の会計監査費用、営業者及び先物運用会社の期中管理に係る費用、営業者の登録に係る費用、期中に於ける弁護士・税理士費用（ケイマン諸島に於ける弁護士費用を含む。）、関係会社及び先物運用会社のシリーズA株式に係る計算・会計事務に関わる費用、営業者株式の信託会社に対する受託費用・本商品ファンド継続販売のための書面に係る企画・改訂・印刷費用等

管理料、先物投資顧問料、成功報酬、先物取引手数料、業務代行報酬及びその他費用については、事前に計算できないため、当ファンドに係る手数料等の総額または上限額を表示することはできません。

## 「アセットトライ」に係るリスクと留意点

当ファンドは、先物市場等の値動きにより、大きな収益を得る可能性がある反面、投資元本を割り込む損害を受ける可能性もあるハイリスク・ハイリターンの商品です。投資する商品は多岐にわたり、各々の商品に対して買いのポジションも売りのポジションも持つため、先物市場又は外国為替市場等の特定の指標の値動きが先物運用顧問会社の判断と異なる場合は損失が発生することがあります。当ファンドは元本や収益が保証されているものではありません。資産の一部が外貨建てで運用されるため、為替の変動により収益・損失が増減することがあります。預金保険の適用はありません。当ファンドでは、1口当たりの純資産価額が700,000円を下回った場合には繰上げ償還することがあります。クーリング・オフの適用はありません。投資家が取得する商品ファンド関連受益権は、相続、遺贈、破産その他これらに準ずる場合または金融商品取引業者が転売する場合を除き、第三者には直接譲渡できません。契約締結前交付書面を十分にお読みいただき、当ファンドの特徴とリスクの内容をご理解下さい。

### 金融商品取引業者の概要

商号：岡藤商事株式会社

登録番号：関東財務局長（金商）第2608号

本店所在地：東京都中央区新川2-12-16

加入している金融商品取引業協会：一般社団法人第二種金融商品取引業協会