

# アセットライ

AT ADMINISTRATION (CAYMAN) LIMITED  
作成日：2015年2月27日

## 2015年1月運用報告書(2015年1月1日～2015年1月31日)

### 純資産の推移(一口=百万円)

【年平均騰落率：5.82%】

	設定時 (1999/2/1)	2014年9月末	2014年10月末	2014年11月末	2014年12月末	2015年1月末
1口あたりの 純資産価額(円)	1,000,000	2,019,246	2,005,781	2,016,730	2,004,358	1,931,325
月次騰落率	—	1.71%	-0.67%	0.55%	-0.61%	-3.64%
設定来騰落率	—	101.92%	100.58%	101.67%	100.44%	93.13%

### 各セクターごとの損益

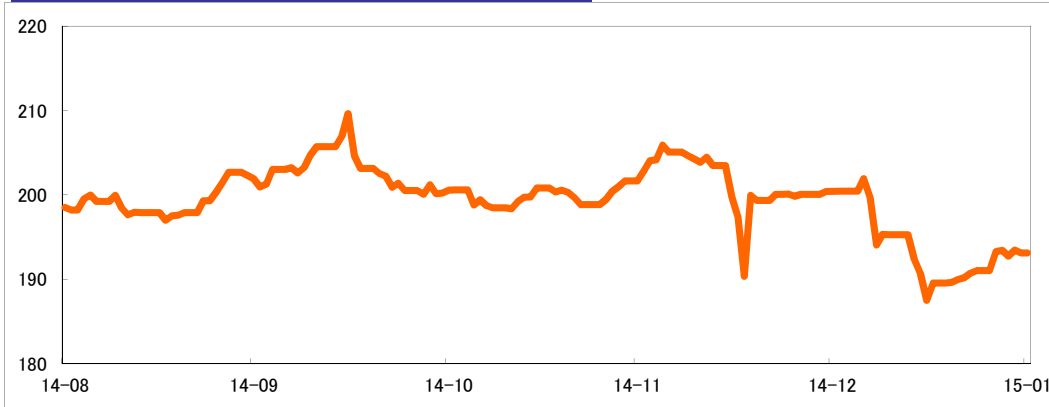
2015年1月の運用成績はマイナスとなり、アセットライは前月比3.64%の損失となりました。

通貨・為替	金利	株価指数	エネルギー	金属	農産物	その他商品
--	++	--	+	-	+	+

(注) +は利益、-は損失、その数が損益の大きさを表しています。

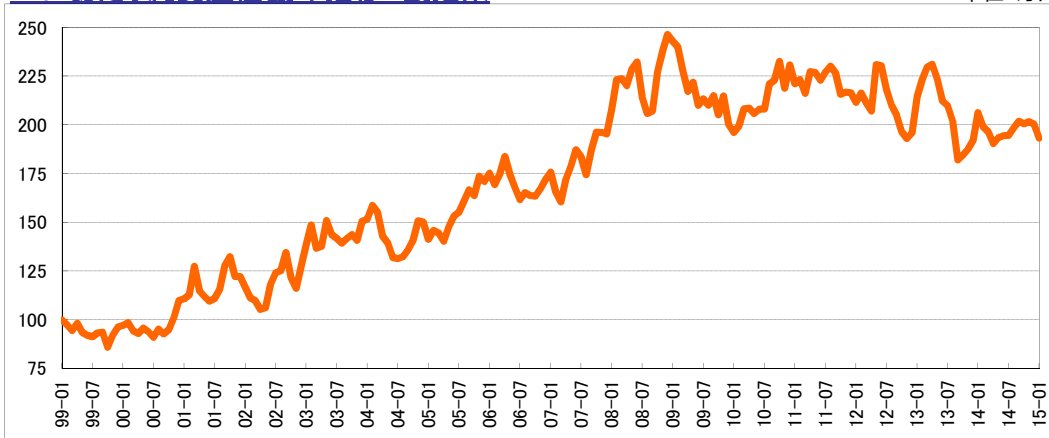
### 一口あたり純資産価額の推移 直近五ヶ月間

単位：万円



### 一口あたり純資産価額の推移 設定来

単位：万円



### マーケット概要

為替相場は、米ドルは対ユーロではドル高基調を維持し、下旬には1ユーロ=1.10ドル台まで下落するなど、総じてドル強含みとなりました。ユーロ圏では量的緩和が実施され、ギリシャの政治的不透明感もあってユーロ安の流れが強まり、ドル高の流れが強まりました。また、円相場は120円台後半が円安限界となり、エネルギー価格下落による貿易収支赤字の改善から、円高圧力が強まりました。

主要国の短期金利は、ドル、円が横ばいとなる一方、量的緩和を導入したユーロは低下し1カ月物で一時的にマイナス金利、スイスは利下げによりマイナス幅が拡大しました。長期金利はECB、スイスをはじめ追加緩和の方針を示す国が多く、欧州ではギリシャ債務問題の再燃もあって、主要国では米国債も含め全般に低下傾向、ドイツでは5年債が一時マイナス金利となりました。

主要国の株価指数は、米国株は昨年末にNYダウ、S&P500指数が過去最高値を更新した後は伸び悩み保ち合いからやや弱含みとなりました。欧州株はギリシャ問題やウクライナ情勢などの不安要素がありつつも、欧州中銀(ECB)の量的緩和導入による景気下支えが見込まれドイツ株主導で上昇。日本株は、月前半は円高に圧迫されたものの、月末にかけては反発しました。

原油相場は、ブレントは当初の58ドルから一時45ドル台へ急落しました。世界経済の成長見通し下方修正で石油需給の緩和見通しが強く、米国の利上げ見通しを背景としたドル高も圧迫要因となりました。ただ、石油開発に対する投資の見直しが相次ぎ、米国内の石油掘削リグの稼働数も減少。ユーロ圏の金融緩和による景気支援への期待から反発し、月末は53ドルを回復しました。

金相場は、1,182ドルから1,306ドルへ上昇しましたが、実需買いの支援も無く失速、反落を経て1,283ドルで越月するなど調整色の強い展開となりました。ギリシャの政局やスイス中央銀行の介入政策の変更から、通貨市場が不安定な動きとなるなか、世界経済の先行き不透明感が強まり、株式市場の調整下落を背景に反発しましたが、上昇も短期的なものにとどまりました。

大豆相場は、当初の1,000セント接近への急落から1,050セント超えへ反発しました。米国の寒波で飼料向け大豆粕の需要増見通しが支援となったものの、米農務省の発表で世界大豆の需給緩和が見直されると反落。南米産地の収穫本格化で輸入国が南米産に需要をシフトし、米国産大豆輸出成約の大口キャンセルが相次いだことから月末には955セントへ下落しました。

《投資家の皆様へ》1999年3月以降に追加出資された方は、取得口数が参加時期により異なりますので、別添の募集月別のアセットライ評価額一覧表にてご自身の損益をご確認ください。

【お問合せ先】岡藤商事株式会社 コールセンター

フリーコール：0120-33-7639(受付時間：土日祝日を除く平日8:30～17:00)

E-mail：center@okato.co.jp Web site：http://www.shouhin-fund.com/index.html#assettry

◆当資料は金融商品取引法に基づく開示書類ではありません。◆騰落率の数値は、運用開始日の1口当たりの純資産価額(¥1,000,000)を基準に算出しています。(小数点以下第3位を四捨五入)。◆当ファンドの運用成績は過去の実績に基づいたものであり、将来の運用成績を保証するものではありません。◆当ファンドの純資産価額は運用対象である商品、有価証券、通貨、金利等の先物取引や現物取引などの値動きの影響を受け、投資元本を割り込むことがあります。◆当資料は当ファンドの受益者へ情報を提供することのみを目的としたものであり、ここに記載される商品の売却や購入について勧誘するものではありません。◆当ファンドは円建の積極運用追加型商品ファンドです。

■アセットトレイ / 評価額一覧表(評価日: 2015年1月31日時点)

※取得口数通知書内、記載の『契約コード』の上6桁をご覧ください。  
 ※評価額(時価)⑤ = 純資産価額① × 取得口数④  
 ※平均年率⑧ = 運用開始来騰落率 ÷ (運用日数 ÷ 365)

※損益率の数値は、運用開始日の純資産価額(¥1,000,000)を基準に算出しています。(小数点以下第3位を四捨五入)。運用実績は過去の  
 実績であり将来の収益を示すものではありません。また一定の利回りを金融商品取引業者および営業者が保証しているものではありません。

契約コード	運用期間 運用開始日 期間(月)	運用開始時							年率 ⑧
		投資単位 ②	純資産価額 ③	取得口数 ④	評価額(時価)		損益率 ⑦=⑤÷②		
					⑤=①×④	⑥=⑤-②			
1	AT9901 1999/2/1 192ヵ月	1,000,000	1,000,000	1.000000	1,931,325	931,325	193.13%	5.82%	
2	AT9902 1999/3/1 191ヵ月	1,000,000	975,824	1.024775	1,979,173	979,173	197.92%	6.15%	
3	AT9903 1999/4/1 190ヵ月	1,000,000	944,667	1.058238	2,043,801	1,043,801	204.38%	6.59%	
4	AT9904 1999/5/6 189ヵ月	1,000,000	982,246	1.018074	1,966,231	966,231	196.62%	6.13%	
5	AT9905 1999/6/1 188ヵ月	1,000,000	934,053	1.070603	2,067,682	1,067,682	206.77%	6.81%	
6	AT9906 1999/7/1 187ヵ月	1,000,000	919,230	1.087867	2,101,024	1,101,024	210.10%	7.06%	
7	AT9907 1999/8/2 186ヵ月	1,000,000	913,373	1.094842	2,114,495	1,114,495	211.45%	7.18%	
8	AT9908 1999/9/1 185ヵ月	1,000,000	932,896	1.071930	2,070,245	1,070,245	207.02%	6.94%	
9	AT9909 1999/10/1 184ヵ月	1,000,000	937,090	1.067133	2,060,980	1,060,980	206.10%	6.91%	
10	AT9910 1999/11/1 183ヵ月	1,000,000	858,762	1.164466	2,248,962	1,248,962	224.90%	8.18%	
11	AT9911 1999/12/1 182ヵ月	1,000,000	920,742	1.086080	2,097,573	1,097,573	209.76%	7.23%	
12	AT9912 2000/1/4 181ヵ月	1,000,000	962,909	1.038519	2,005,717	1,005,717	200.57%	6.66%	
13	AT2001 2000/2/1 180ヵ月	1,000,000	970,254	1.030657	1,990,533	990,533	199.05%	6.60%	
14	AT2002 2000/3/1 179ヵ月	1,000,000	985,675	1.014533	1,959,392	959,392	195.94%	6.43%	
15	AT2003 2000/4/3 178ヵ月	1,000,000	943,349	1.060053	2,047,306	1,047,306	204.73%	7.05%	
16	AT2004 2000/5/1 177ヵ月	1,000,000	930,228	1.075005	2,076,184	1,076,184	207.62%	7.29%	
17	AT2005 2000/6/1 176ヵ月	1,000,000	957,390	1.044506	2,017,280	1,017,280	201.73%	6.93%	
18	AT2006 2000/7/1 175ヵ月	1,000,000	939,723	1.064143	2,055,205	1,055,205	205.52%	7.23%	
19	AT2007 2000/8/1 174ヵ月	1,000,000	909,246	1.099812	2,124,094	1,124,094	212.41%	7.75%	
20	AT2008 2000/9/1 173ヵ月	1,000,000	953,190	1.049108	2,026,168	1,026,168	202.62%	7.11%	
21	AT2009 2000/10/1 172ヵ月	1,000,000	927,899	1.077703	2,081,394	1,081,394	208.14%	7.54%	
22	AT2010 2000/11/1 171ヵ月	1,000,000	948,711	1.054061	2,035,734	1,035,734	203.57%	7.26%	
23	AT2011 2000/12/1 170ヵ月	1,000,000	1,012,677	0.987481	1,907,146	907,146	190.71%	6.40%	
24	AT2012 2001/1/4 169ヵ月	1,000,000	1,099,531	0.909478	1,756,497	756,497	175.65%	5.37%	
25	AT2101 2001/2/1 168ヵ月	1,000,000	1,106,736	0.903557	1,745,062	745,062	174.51%	5.32%	
26	AT2102 2001/3/1 167ヵ月	1,000,000	1,128,441	0.886178	1,711,497	711,497	171.15%	5.11%	
27	AT2103 2001/4/2 166ヵ月	1,000,000	1,274,671	0.784516	1,515,155	515,155	151.52%	3.72%	
28	AT2104 2001/5/1 165ヵ月	1,000,000	1,148,518	0.870687	1,681,579	681,579	168.16%	4.95%	
29	AT2105 2001/6/1 164ヵ月	1,000,000	1,120,460	0.892490	1,723,688	723,688	172.37%	5.29%	
30	AT2106 2001/7/2 163ヵ月	1,000,000	1,095,410	0.912900	1,763,106	763,106	176.31%	5.61%	
31	AT2107 2001/8/1 162ヵ月	1,000,000	1,108,831	0.901850	1,741,765	741,765	174.18%	5.49%	
32	AT2108 2001/9/3 161ヵ月	1,000,000	1,156,883	0.864391	1,669,419	669,419	166.94%	4.99%	
33	AT2109 2001/10/1 160ヵ月	1,000,000	1,278,225	0.782334	1,510,941	510,941	151.09%	3.83%	
34	AT2110 2001/11/1 159ヵ月	1,000,000	1,323,490	0.755578	1,459,266	459,266	145.93%	3.46%	
35	AT2111 2001/12/3 158ヵ月	1,000,000	1,222,200	0.818190	1,580,190	580,190	158.02%	4.40%	
36	AT2112 2002/1/2 157ヵ月	1,000,000	1,221,883	0.818408	1,580,611	580,611	158.06%	4.43%	
37	AT2201 2002/2/1 156ヵ月	1,000,000	1,166,737	0.857091	1,655,321	655,321	165.53%	5.04%	
38	AT2202 2002/3/1 155ヵ月	1,000,000	1,111,645	0.899567	1,737,356	737,356	173.74%	5.70%	
39	AT2203 2002/4/1 154ヵ月	1,000,000	1,098,307	0.910492	1,758,455	758,455	175.85%	5.90%	
40	AT2204 2002/5/1 153ヵ月	1,000,000	1,053,547	0.949174	1,833,163	833,163	183.32%	6.53%	
41	AT2205 2002/6/3 152ヵ月	1,000,000	1,061,310	0.942231	1,819,754	819,754	181.98%	6.47%	
42	AT2206 2002/7/1 151ヵ月	1,000,000	1,182,603	0.845592	1,633,112	633,112	163.31%	5.03%	
43	AT2207 2002/8/1 150ヵ月	1,000,000	1,241,166	0.805694	1,556,056	556,056	155.61%	4.44%	
44	AT2208 2002/9/2 149ヵ月	1,000,000	1,251,288	0.799176	1,543,468	543,468	154.35%	4.37%	
45	AT2209 2002/10/1 148ヵ月	1,000,000	1,344,590	0.743721	1,436,366	436,366	143.64%	3.53%	
46	AT2210 2002/11/1 147ヵ月	1,000,000	1,216,142	0.822272	1,588,074	588,074	158.81%	4.80%	
47	AT2211 2002/12/2 146ヵ月	1,000,000	1,161,070	0.861274	1,663,400	663,400	166.34%	5.45%	
48	AT2212 2003/1/2 145ヵ月	1,000,000	1,278,691	0.782049	1,510,390	510,390	151.04%	4.22%	
49	AT2301 2003/2/3 144ヵ月	1,000,000	1,382,741	0.723201	1,396,736	396,736	139.67%	3.30%	
50	AT2302 2003/3/3 143ヵ月	1,000,000	1,485,812	0.673032	1,299,843	299,843	129.98%	2.51%	
51	AT2303 2003/4/1 142ヵ月	1,000,000	1,366,283	0.731912	1,413,559	413,559	141.36%	3.49%	
52	AT2304 2003/5/1 141ヵ月	1,000,000	1,377,293	0.726061	1,402,259	402,259	140.23%	3.42%	
53	AT2305 2003/6/2 140ヵ月	1,000,000	1,510,066	0.662222	1,278,965	278,965	127.90%	2.39%	
54	AT2306 2003/7/1 139ヵ月	1,000,000	1,436,823	0.695979	1,344,161	344,161	134.42%	2.97%	
55	AT2307 2003/8/1 138ヵ月	1,000,000	1,417,256	0.705588	1,362,719	362,719	136.27%	3.15%	
56	AT2308 2003/9/1 137ヵ月	1,000,000	1,392,804	0.717976	1,386,644	386,644	138.66%	3.38%	
57	AT2309 2003/10/1 136ヵ月	1,000,000	1,416,896	0.705168	1,363,067	363,067	136.31%	3.20%	
58	AT2310 2003/11/4 135ヵ月	1,000,000	1,436,951	0.695917	1,344,041	344,041	134.40%	3.06%	
59	AT2311 2003/12/1 134ヵ月	1,000,000	1,407,221	0.710620	1,372,438	372,438	137.24%	3.33%	
60	AT2312 2004/1/5 133ヵ月	1,000,000	1,506,668	0.663716	1,281,851	281,851	128.19%	2.54%	
61	AT2401 2004/2/2 132ヵ月	1,000,000	1,515,744	0.659742	1,274,176	274,176	127.42%	2.49%	
62	AT2402 2004/3/1 131ヵ月	1,000,000	1,587,195	0.630042	1,216,815	216,815	121.68%	1.98%	
63	AT2403 2004/4/1 130ヵ月	1,000,000	1,551,768	0.644426	1,244,596	244,596	124.46%	2.26%	
64	AT2404 2004/5/3 129ヵ月	1,000,000	1,429,064	0.699758	1,351,460	351,460	135.15%	3.27%	
65	AT2405 2004/6/1 128ヵ月	1,000,000	1,395,055	0.716817	1,384,406	384,406	138.44%	3.60%	
66	AT2406 2004/7/1 127ヵ月	1,000,000	1,318,409	0.758489	1,464,888	464,888	146.49%	4.39%	
67	AT2407 2004/8/2 126ヵ月	1,000,000	1,313,299	0.761441	1,470,590	470,590	147.06%	4.48%	
68	AT2408 2004/9/1 125ヵ月	1,000,000	1,323,594	0.755518	1,459,150	459,150	145.92%	4.40%	
69	AT2409 2004/10/1 124ヵ月	1,000,000	1,357,884	0.736439	1,422,303	422,303	142.23%	4.08%	
70	AT2410 2004/11/1 123ヵ月	1,000,000	1,408,023	0.710215	1,371,655	371,655	137.17%	3.62%	

契約コード	運用期間 運用開始日 期間(月)	運用開始時							年率 ⑧
		投資単位 ②	純資産価額 ③	取得口数 ④	評価額(時価)		損益率 ⑦=⑤÷②		
					⑤=①×④	⑥=⑤-②			
71	AT2411 2004/12/1 122ヵ月	1,000,000	1,507,175	0.663492	1,281,418	281,418	128.14%	2.77%	
72	AT2412 2005/1/3 121ヵ月	1,000,000	1,500,722	0.666345	1,286,928	286,928	128.69%	2.84%	
73	AT2501 2005/2/1 120ヵ月	1,000,000	1,412,989	0.707719	1,366,835	366,835	136.68%	3.67%	
74	AT2502 2005/3/1 119ヵ月	1,000,000	1,459,169	0.685321	1,323,577	323,577	132.36%	3.26%	
75	AT2503 2005/4/1 118ヵ月	1,000,000	1,445,096	0.691995	1,336,467	336,467	133.65%	3.42%	
76	AT2504 2005/5/2 117ヵ月	1,000,000	1,402,509	0.713007	1,377,048	377,048	137.70%	3.86%	
77	AT2505 2005/6/1 116ヵ月	1,000,000	1,478,317	0.676444	1,306,433	306,433	130.64%	3.17%	
78	AT2506 2005/7/1 115ヵ月	1,000,000	1,532,845	0.652381	1,259,959	259,959	126.00%	2.71%	
79	AT2507 2005/8/1 114ヵ月	1,000,000	1,551,175	0.644672	1,245,071	245,071	124.51%	2.58%	
80	AT2508 2005/9/1 113ヵ月	1,000,000	1,607,807	0.621965	1,201,216	201,216	120.12%	2.13%	
81	AT2509 2005/10/3 112ヵ月	1,000,000	1,666,428	0.600085	1,158,959	158,959	115.90%	1.70%	
82	AT2510 2005/11/1 111ヵ月	1,000,000	1,637,800	0.610575	1,179,218	179,218	117.92%	1.94%	
83	AT2511 2005/12/1 110ヵ月	1,000,000	1,735,801	0.576102	1,112,640	112,640	111.26%	1.23%	
84	AT2512 2006/1/2 109ヵ月	1,000,000	1,710,516	0.584618	1,129,087	129,087	112.91%	1.42%	
85	AT2601 2006/2/1 108ヵ月	1,000,000	1,752,235	0.570699	1,102,205	102,205	110.22%	1.13%	
86	AT2602 2006/3/1 107ヵ月	1,000,000	1,693,853	0.590370	1,140,196	140,196	114.02%	1.57%	
87	AT2603 2006/4/1 106ヵ月	1,000,000	1,747,442	0.572265	1,105,229	105,229	110.52%	1.19%	
88	AT2604 2006/5/1 105ヵ月	1,000,000	1,837,261	0.544288	1,051,197	51,197	105.12%	0.58%	
89	AT2605 2006/6/1 104ヵ月	1,000,000	1,744,468	0.573240	1,107,112	107,112	110.71%	1.23%	
90	AT2606 2006/7/1 103ヵ月	1,000,000	1,680,813	0.594950	1,149,041	149,041	114.90%	1.73%	
91	AT2607 2006/8/1 102ヵ月	1,000,000	1,616,044	0.618795	1,195,094	195,094	119.51%	2.29%	
92	AT2608 2006/9/1 101ヵ月	1,000,000	1,652,891	0.605000	1,168,451	168,451	116.85%	2.00%	
93	AT2609 2006/10/1 100ヵ月	1,000,000	1,637,067	0.610848	1,179,746	179,746	117.97%	2.15%	
94	AT2610 2006/11/1 99ヵ月	1,000,000	1,634,198	0.611920</					

## 「アセットトライ」に係る手数料等について

参加手数料：申込金額の2.16%（消費税含む。）

解約手数料：解約金額の1.0%（解約時にお客様が受け取る実際の受領金額は、営業指定銀行における海外送金手数料及びお客様受取銀行における事務手数料が解約償還金額から控除された金額となります。）

管理料：純資産価額の年率1.5%

先物投資顧問料：運用委託額の年率2.0%

成功報酬：運用収益の20%

先物取引手数料：（海外先物取引/海外先渡取引）原則として1枚（往復）当たり上限15米ドル  
（外国為替取引）原則として百万米ドル（又は外貨の相当額）に対して上限15米ドル

業務代行報酬：純資産価額の年率0.15%

その他費用（実費）：初期費用、送金銀行に対する手数料、先物運用会社の会計監査費用、営業者及び先物運用会社の期中管理に係る費用、営業者の登録に係る費用、期中に於ける弁護士・税理士費用（ケイマン諸島に於ける弁護士費用を含む。）、関係会社及び先物運用会社のシリーズA株式に係る計算・会計事務に関わる費用、営業者株式の信託会社に対する受託費用・本商品ファンド継続販売のための書面に係る企画・改訂・印刷費用等

管理料、先物投資顧問料、成功報酬、先物取引手数料、業務代行報酬及びその他費用については、事前に計算できないため、当ファンドに係る手数料等の総額または上限額を表示することはできません。

## 「アセットトライ」に係るリスクと留意点

当ファンドは、先物市場等の値動きにより、大きな収益を得る可能性がある反面、投資元本を割り込む損害を受ける可能性もあるハイリスク・ハイリターンの商品です。投資する商品は多岐にわたり、各々の商品に対して買いのポジションも売りのポジションも持つため、先物市場又は外国為替市場等の特定の指標の値動きが先物運用顧問会社の判断と異なる場合は損失が発生することがあります。当ファンドは元本や収益が保証されているものではありません。資産の一部が外貨建てで運用されるため、為替の変動により収益・損失が増減することがあります。預金保険の適用はありません。当ファンドでは、1口当たりの純資産価額が700,000円を下回った場合には繰上げ償還することがあります。クーリング・オフの適用はありません。投資家が取得する商品ファンド関連受益権は、相続、遺贈、破産その他これらに準ずる場合または金融商品取引業者が転売する場合を除き、第三者には直接譲渡できません。契約締結前交付書面を十分にお読みいただき、当ファンドの特徴とリスクの内容をご理解下さい。

### 金融商品取引業者の概要

商号：岡藤商事株式会社

登録番号：関東財務局長（金商）第2608号

本店所在地：東京都中央区新川2-12-16

加入している金融商品取引業協会：一般社団法人第二種金融商品取引業協会