

アセットライ

AT ADMINISTRATION (CAYMAN) LIMITED
作成日：2015年1月30日

2014年12月運用報告書(2014年12月1日～2014年12月31日)

純資産の推移(一口=百万円)

【年平均騰落率：6.31%】

	設定時 (1999/2/1)	2014年8月末	2014年9月末	2014年10月末	2014年11月末	2014年12月末
1口あたりの 純資産価額(円)	1,000,000	1,985,254	2,019,246	2,005,781	2,016,730	2,004,358
月次騰落率	—	1.97%	1.71%	-0.67%	0.55%	-0.61%
設定来騰落率	—	98.53%	101.92%	100.58%	101.67%	100.44%

各セクターごとの損益

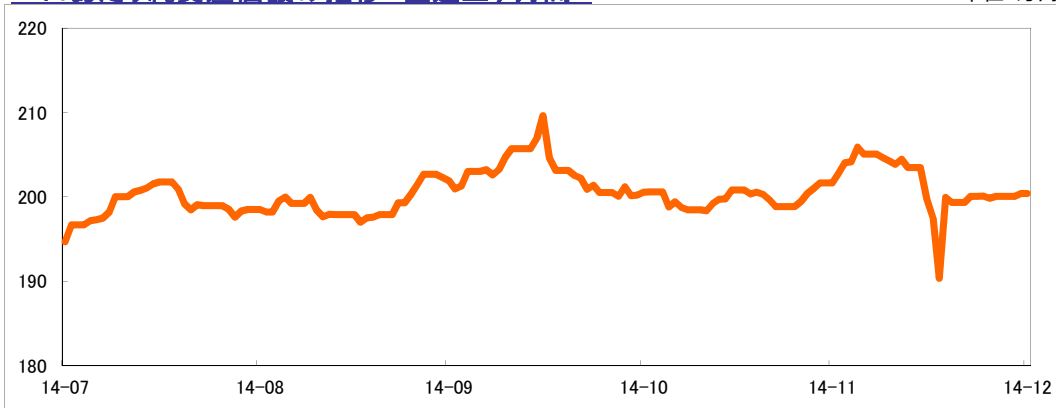
2014年12月の運用成績はマイナスとなり、アセットライは前月比0.61%の損失となりました。

通貨・為替	金利	株価指数	エネルギー	金属	農産物	その他商品
+	++	--	-	+	-	-

(注) +は利益、-は損失、その数が損益の大きさを表しています。

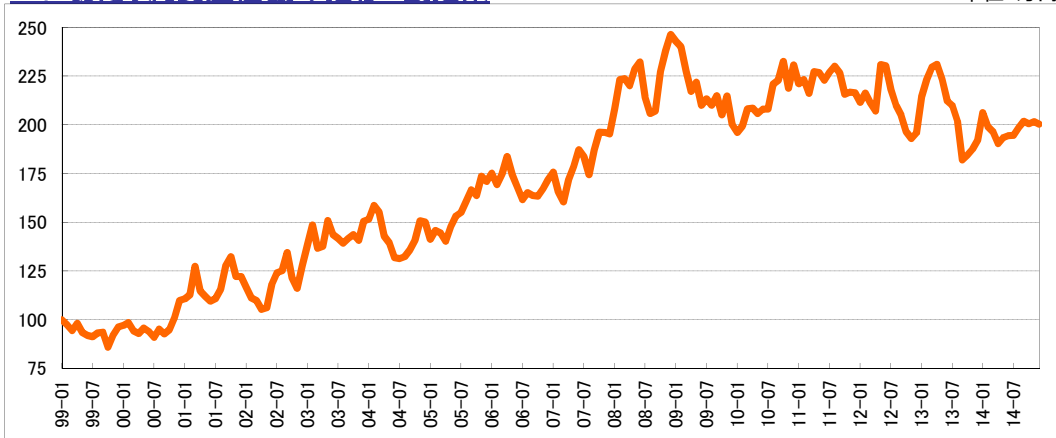
一口あたり純資産価額の推移 直近五ヶ月間

単位：万円



一口あたり純資産価額の推移 設定来

単位：万円



マーケット概要

為替相場は、米ドルが対ユーロでは依然、ドル高基調を維持し、下旬には1.2100ドル割れのドル高場面が見られました。ユーロ圏で量的緩和見通しがある一方で、米国経済は景気回復から先行きの金融引締めが見込まれ、ドル高の流れが強まりました。また、円相場は121円台後半へと円安が進行しましたが、海外投資家の日本の株式市場からの撤収から、円高圧力が強まりました。

主要国の短期金利は、円、ユーロでは低水準の横ばい推移を持続。ドルは2015年の利上げ見通しを背景に小幅ながら上昇、一方スイスではマイナス金利が導入されました。長期金利は、新興国経済への不安や欧州中銀(ECB)の量的緩和導入見通しもあって、米英独など主要国では全般に低下傾向。国内では10年債利回りが過去最低水準へ低下しました。

主要国の株価指数は、先進国市場ではおおむね横ばい推移となりました。月半ばにはロシアなど新興国の経済不安から、連鎖安となる場面もみられましたが、米連邦公開市場委員会(FOMC)で米国経済の堅調と2015年の利上げ方針確認や、スイス中銀の追加緩和などから反発し、NYダウは過去最高値を更新。ただ、原油など資源価格の下落が関連業種を中心に上値を押し下げました。

原油相場は、ブレントは当初の70ドル前後から月末には55ドル台へ大幅続落となりました。原油の世界需給は緩和傾向にあるものの、11月末の石油輸出機構(OPEC)総会では生産枠が据え置かれ、その後も加盟国は減産に消極的な態度を維持。ロシアなど産油国や新興国の経済不安、ギリシャ問題の再燃も石油需要の縮小見通しにつながり、一段安となりました。

金相場は、1,143ドルから1,238ドルへの上昇場面がありましたが、実需買いが後退する中で失速。再度1,200ドルを割り込み、1,170ドルまで下落するなど、前月と同様に調整色の強い展開となりました。米国金融政策は2015年半ばでのゼロ金利解除の引締め開始が見込まれ、株式市場が堅調を維持しつつ、ドル高もあって金への関心が後退しました。

トウモロコシ相場は、月初の380セント割れから417セントまで上昇しました。ロシアの穀物輸出規制を背景とした小麦高に追従して上昇。中国の遺伝子組み換え作物の輸入規制緩和によるトウモロコシのエタノール蒸留粕(DDGS)輸出拡大見通しも支援となりました。ただ、小麦の反落や、原油価格の続落もあって、月末には400セント割れへ反落しました。

《投資家の皆様へ》1999年3月以降に追加出資された方は、取得口数が参加時期により異なりますので、別添の募集月別のアセットライ評価額一覧表にてご自身の損益をご確認ください。

【お問合せ先】岡藤商事株式会社 コールセンター

フリーコール：0120-33-7639(受付時間：土日祝日を除く平日8:30～17:00)

E-mail：center@okato.co.jp Web site：http://www.shouhin-fund.com/index.html#assettry

◆当資料は金融商品取引法に基づく開示書類ではありません。◆騰落率の数値は、運用開始日の1口当たりの純資産価額(¥1,000,000)を基準に算出しています。(小数点以下第3位を四捨五入)。◆当ファンドの運用成績は過去の実績に基づいたものであり、将来の運用成績を保証するものではありません。◆当ファンドの純資産価額は運用対象である商品、有価証券、通貨、金利等の先物取引や現物取引などの値動きの影響を受け、投資元本を割り込むことがあります。◆当資料は当ファンドの受益者へ情報を提供することのみを目的としたものであり、ここに記載される商品の売却や購入について勧誘するものではありません。◆当ファンドは円建の積極運用追加型商品ファンドです。

■アセットトレイ / 評価額一覧表(評価日: 2014年12月31日時点)

評価日	2014/12/31	※取得口数通知書内、記載の『契約コード』の上6桁をご覧ください。
純資産価額	2,004,358	※評価額(時価)⑤ = 純資産価額① × 取得口数④ ※平均年率⑧ = 運用開始来騰落率 ÷ (運用日数 ÷ 365)

※損益率の数値は、運用開始日の純資産価額(¥1,000,000)を基準に算出しています。(小数点以下第3位を四捨五入)。運用実績は過去の実績であり将来の収益を示すものではありません。また一定の利回りを金融商品取引業者および営業者が保証しているものではありません。

	契約コード	運用期間		運用開始時			評価日時点			
		運用開始日	期間(月)	投資単位 ②	純資産価額 ③	取得口数 ④	評価額(時価) ⑤=①×④	評価損益 ⑥=⑤-②	損益率 ⑦=⑤÷②	年率 ⑧
1	AT9901	1999/2/1	191ヵ月	1,000,000	1,000,000	1,000,000	2,004,358	1,004,358	200.44%	6.31%
2	AT9902	1999/3/1	190ヵ月	1,000,000	975,824	1,024,775	2,054,015	1,054,015	205.40%	6.65%
3	AT9903	1999/4/1	189ヵ月	1,000,000	944,967	1,058,238	2,121,087	1,121,087	212.11%	7.11%
4	AT9904	1999/5/6	188ヵ月	1,000,000	982,246	1,018,074	2,040,584	1,040,584	204.06%	6.64%
5	AT9905	1999/6/1	187ヵ月	1,000,000	934,053	1,070,603	2,145,871	1,145,871	214.59%	7.35%
6	AT9906	1999/7/1	186ヵ月	1,000,000	919,230	1,087,867	2,180,474	1,180,474	218.05%	7.61%
7	AT9907	1999/8/2	185ヵ月	1,000,000	913,373	1,094,842	2,194,455	1,194,455	219.45%	7.74%
8	AT9908	1999/9/1	184ヵ月	1,000,000	932,896	1,071,930	2,148,531	1,148,531	214.85%	7.48%
9	AT9909	1999/10/1	183ヵ月	1,000,000	937,090	1,067,133	2,138,916	1,138,916	213.89%	7.46%
10	AT9910	1999/11/1	182ヵ月	1,000,000	858,762	1,164,466	2,334,006	1,334,006	233.40%	8.79%
11	AT9911	1999/12/1	181ヵ月	1,000,000	920,742	1,086,080	2,176,893	1,176,893	217.69%	7.80%
12	AT9912	2000/1/4	180ヵ月	1,000,000	962,909	1,038,519	2,081,563	1,081,563	208.16%	7.21%
13	AT2001	2000/2/1	179ヵ月	1,000,000	970,254	1,030,657	2,065,805	1,065,805	206.58%	7.14%
14	AT2002	2000/3/1	178ヵ月	1,000,000	985,675	1,014,533	2,033,487	1,033,487	203.35%	6.96%
15	AT2003	2000/4/3	177ヵ月	1,000,000	943,349	1,060,053	2,124,725	1,124,725	212.47%	7.62%
16	AT2004	2000/5/1	176ヵ月	1,000,000	930,228	1,075,005	2,154,694	1,154,694	215.47%	7.87%
17	AT2005	2000/6/1	175ヵ月	1,000,000	957,390	1,045,506	2,093,563	1,093,563	209.36%	7.49%
18	AT2006	2000/7/1	174ヵ月	1,000,000	939,723	1,064,143	2,132,923	1,132,923	213.29%	7.81%
19	AT2007	2000/8/1	173ヵ月	1,000,000	909,246	1,099,812	2,204,416	1,204,416	220.44%	8.35%
20	AT2008	2000/9/1	172ヵ月	1,000,000	953,190	1,049,108	2,102,788	1,102,788	210.28%	7.69%
21	AT2009	2000/10/1	171ヵ月	1,000,000	927,899	1,077,703	2,160,102	1,160,102	216.01%	8.14%
22	AT2010	2000/11/1	170ヵ月	1,000,000	948,711	1,054,061	2,112,715	1,112,715	211.27%	7.85%
23	AT2011	2000/12/1	169ヵ月	1,000,000	1,012,677	987,481	1,979,265	979,265	197.93%	6.95%
24	AT2012	2001/1/4	168ヵ月	1,000,000	1,099,531	909,478	1,822,919	822,919	182.29%	5.87%
25	AT2101	2001/2/1	167ヵ月	1,000,000	1,106,736	903,557	1,811,051	811,051	181.11%	5.83%
26	AT2102	2001/3/1	166ヵ月	1,000,000	1,128,441	886,178	1,776,217	776,217	177.62%	5.61%
27	AT2103	2001/4/2	165ヵ月	1,000,000	1,274,671	878,456	1,752,450	752,450	175.25%	4.16%
28	AT2104	2001/5/1	164ヵ月	1,000,000	1,148,518	870,687	1,745,168	745,168	174.52%	5.45%
29	AT2105	2001/6/1	163ヵ月	1,000,000	1,120,460	892,490	1,788,869	788,869	178.89%	5.80%
30	AT2106	2001/7/2	162ヵ月	1,000,000	1,095,410	912,900	1,829,778	829,778	182.98%	6.14%
31	AT2107	2001/8/1	161ヵ月	1,000,000	1,108,831	901,850	1,807,630	807,630	180.76%	6.01%
32	AT2108	2001/9/3	160ヵ月	1,000,000	1,156,883	864,391	1,732,549	732,549	173.25%	5.49%
33	AT2109	2001/10/1	159ヵ月	1,000,000	1,278,225	872,334	1,568,077	568,077	156.81%	4.28%
34	AT2110	2001/11/1	158ヵ月	1,000,000	1,323,490	755,578	1,514,448	514,448	151.44%	3.90%
35	AT2111	2001/12/3	157ヵ月	1,000,000	1,222,200	818,190	1,639,945	639,945	163.99%	4.89%
36	AT2112	2002/1/2	156ヵ月	1,000,000	1,221,883	818,408	1,640,382	640,382	164.04%	4.92%
37	AT2201	2002/2/1	155ヵ月	1,000,000	1,166,737	857,091	1,717,917	717,917	171.79%	5.56%
38	AT2202	2002/3/1	154ヵ月	1,000,000	1,111,645	899,567	1,803,054	803,054	180.31%	6.25%
39	AT2203	2002/4/1	153ヵ月	1,000,000	1,098,307	910,492	1,824,951	824,951	182.50%	6.46%
40	AT2204	2002/5/1	152ヵ月	1,000,000	1,053,547	949,174	1,902,484	902,484	190.25%	7.12%
41	AT2205	2002/6/3	151ヵ月	1,000,000	1,061,310	942,231	1,888,568	888,568	188.86%	7.06%
42	AT2206	2002/7/1	150ヵ月	1,000,000	1,182,603	845,592	1,694,869	694,869	169.49%	5.55%
43	AT2207	2002/8/1	149ヵ月	1,000,000	1,241,166	805,694	1,614,899	614,899	161.49%	4.95%
44	AT2208	2002/9/2	148ヵ月	1,000,000	1,251,288	799,176	1,601,834	601,834	160.18%	4.88%
45	AT2209	2002/10/1	147ヵ月	1,000,000	1,344,590	743,721	1,490,683	490,683	149.07%	4.00%
46	AT2210	2002/11/1	146ヵ月	1,000,000	1,216,142	822,272	1,648,127	648,127	164.81%	5.32%
47	AT2211	2002/12/2	145ヵ月	1,000,000	1,161,070	861,274	1,726,301	726,301	172.63%	6.01%
48	AT2212	2003/1/2	144ヵ月	1,000,000	1,278,691	782,049	1,567,506	567,506	156.75%	4.73%
49	AT2301	2003/2/3	143ヵ月	1,000,000	1,382,741	772,320	1,449,553	449,553	144.96%	3.77%
50	AT2302	2003/3/3	142ヵ月	1,000,000	1,485,812	673,032	1,348,997	348,997	134.90%	2.95%
51	AT2303	2003/4/1	141ヵ月	1,000,000	1,366,283	731,912	1,467,013	467,013	146.70%	3.97%
52	AT2304	2003/5/1	140ヵ月	1,000,000	1,377,293	726,061	1,455,286	455,286	145.53%	3.90%
53	AT2305	2003/6/2	139ヵ月	1,000,000	1,510,066	662,222	1,327,329	327,329	132.73%	2.82%
54	AT2306	2003/7/1	138ヵ月	1,000,000	1,436,823	695,979	1,394,991	394,991	139.50%	3.43%
55	AT2307	2003/8/1	137ヵ月	1,000,000	1,417,256	705,588	1,414,250	414,250	141.43%	3.63%
56	AT2308	2003/9/1	136ヵ月	1,000,000	1,392,804	717,976	1,439,080	439,080	143.91%	3.87%
57	AT2309	2003/10/1	135ヵ月	1,000,000	1,416,896	705,768	1,414,611	414,611	141.46%	3.68%
58	AT2310	2003/11/4	134ヵ月	1,000,000	1,436,951	695,917	1,394,866	394,866	139.49%	3.53%
59	AT2311	2003/12/1	133ヵ月	1,000,000	1,407,221	710,620	1,424,336	424,336	142.43%	3.83%
60	AT2312	2004/1/5	132ヵ月	1,000,000	1,506,668	663,716	1,330,324	330,324	133.03%	3.00%
61	AT2401	2004/2/2	131ヵ月	1,000,000	1,515,744	659,742	1,322,359	322,359	132.24%	2.95%
62	AT2402	2004/3/1	130ヵ月	1,000,000	1,587,195	630,042	1,262,829	262,829	126.28%	2.42%
63	AT2403	2004/4/1	129ヵ月	1,000,000	1,551,768	644,426	1,291,660	291,660	129.17%	2.71%
64	AT2404	2004/5/3	128ヵ月	1,000,000	1,429,064	699,758	1,402,565	402,565	140.26%	3.77%
65	AT2405	2004/6/1	127ヵ月	1,000,000	1,395,055	716,817	1,436,757	436,757	143.68%	4.12%
66	AT2406	2004/7/1	126ヵ月	1,000,000	1,318,409	758,489	1,520,283	520,283	152.03%	4.95%
67	AT2407	2004/8/2	125ヵ月	1,000,000	1,313,299	761,441	1,526,200	526,200	152.62%	5.05%
68	AT2408	2004/9/1	124ヵ月	1,000,000	1,323,594	755,518	1,514,328	514,328	151.43%	4.97%
69	AT2409	2004/10/1	123ヵ月	1,000,000	1,357,884	736,439	1,476,087	476,087	147.61%	4.64%
70	AT2410	2004/11/1	122ヵ月	1,000,000	1,408,023	710,215	1,423,525	423,525	142.35%	4.16%

	契約コード	運用期間		運用開始時			評価日時点			
		運用開始日	期間(月)	投資単位 ②	純資産価額 ③	取得口数 ④	評価額(時価) ⑤=①×④	評価損益 ⑥=⑤-②	損益率 ⑦=⑤÷②	年率 ⑧
71	AT2411	2004/12/1	121ヵ月	1,000,000	1,507,175	663,492	1,329,875	329,875	132.99%	3.27%
72	AT2412	2005/1/3	120ヵ月	1,000,000	1,500,722	666,645	1,335,593	335,593	133.56%	3.35%
73	AT2501	2005/2/1	119ヵ月	1,000,000	1,412,989	670,719	1,418,522	418,522	141.85%	4.22%
74	AT2502	2005/3/1	118ヵ月	1,000,000	1,459,169	685,521	1,373,628	373,628	137.36%	3.80%
75	AT2503	2005/4/1	117ヵ月	1,000,000	1,445,096	691,995	1,387,005	387,005	138.70%	3.97%
76	AT2504	2005/5/2	116ヵ月	1,000,000	1,402,509	671,307	1,429,121	429,121	142.91%	4.43%
77	AT2505	2005/6/1	115ヵ月	1,000,000	1,478,317	676,444	1,355,835	355,835	135.58%	3.71%
78	AT2506	2005/7/1	114ヵ月	1,000,000	1,532,845	652,381	1,307,605	307,605	130.76%	3.23%
79	AT2507	2005/8/1	113ヵ月	1,000,000	1,551,175	644,672	1,292,153	292,153	129.22%	3.10%
80	AT2508	2005/9/1	112ヵ月	1,000,000	1,607,807	621,965	1,246,640	246,640	124.66%	2.64%
81	AT2509	2005/10/3	111ヵ月	1,000,000	1,666,428	600,085	1,202,785	202,785	120.28%	2.19%
82	AT2510	2005/11/1	110ヵ月	1,000,000	1,637,800	610,575	1,223,810	223,810	122.38%	2.44%
83	AT2511	2005/12/1	109ヵ月	1,000,000	1,735,801	576,102	1,154,714	154,714	115.47%	1.70%
84	AT2512	2006/1/2	108ヵ月	1,000,000	1,710,516	584,618	1,171,783	171,783	117.18%	1.91%
85	AT2601	2006/2/1	107ヵ月	1,000,000	1,752,235	570,699	1,143,885	143,885	114.39%	1.61%
86	AT2602	2006/3/1	106ヵ月	1,000,000	1,693,853	590,730	1,183,312	183,312	118.33%	2.07%
87	AT2603	2006/4/1	105ヵ月	1,000,000	1,747,442	572,265	1,147,023	147,023	114.70%	1.68%
88	AT2604	2006/5/1	104ヵ月	1,000,000	1,837,261	54				

「アセットトライ」に係る手数料等について

参加手数料：申込金額の2.16%（消費税含む。）

解約手数料：解約金額の1.0%（解約時にお客様が受け取る実際の受領金額は、営業所指定銀行における海外送金手数料及びお客様受取銀行における事務手数料が解約償還金額から控除された金額となります。）

管理料：純資産価額の年率1.5%

先物投資顧問料：運用委託額の年率2.0%

成功報酬：運用収益の20%

先物取引手数料：（海外先物取引/海外先渡取引）原則として1枚（往復）当たり上限15米ドル
（外国為替取引）原則として百万米ドル（又は外貨の相当額）に対して上限15米ドル

業務代行報酬：純資産価額の年率0.15%

その他費用（実費）：初期費用、送金銀行に対する手数料、先物運用会社の会計監査費用、営業所及び先物運用会社の期中管理に係る費用、営業所の登録に係る費用、期中に於ける弁護士・税理士費用（ケイマン諸島に於ける弁護士費用を含む。）、関係会社及び先物運用会社のシリーズA株式に係る計算・会計事務に関わる費用、営業所株式の信託会社に対する受託費用・本商品ファンド継続販売のための書面に係る企画・改訂・印刷費用等

管理料、先物投資顧問料、成功報酬、先物取引手数料、業務代行報酬及びその他費用については、事前に計算できないため、当ファンドに係る手数料等の総額または上限額を表示することはできません。

「アセットトライ」に係るリスクと留意点

当ファンドは、先物市場等の値動きにより、大きな収益を得る可能性がある反面、投資元本を割り込む損害を受ける可能性もあるハイリスク・ハイリターンの商品です。投資する商品は多岐にわたり、各々の商品に対して買いのポジションも売りのポジションも持つため、先物市場又は外国為替市場等の特定の指標の値動きが先物運用顧問会社の判断と異なる場合は損失が発生することがあります。当ファンドは元本や収益が保証されているものではありません。資産の一部が外貨建てで運用されるため、為替の変動により収益・損失が増減することがあります。預金保険の適用はありません。当ファンドでは、1口当たりの純資産価額が700,000円を下回った場合には繰上げ償還することがあります。クーリング・オフの適用はありません。投資家が取得する商品ファンド関連受益権は、相続、遺贈、破産その他これらに準ずる場合または金融商品取引業者が転売する場合を除き、第三者には直接譲渡できません。契約締結前交付書面を十分にお読みいただき、当ファンドの特徴とリスクの内容をご理解下さい。

金融商品取引業者の概要

商号：岡藤商事株式会社

登録番号：関東財務局長（金商）第2608号

本店所在地：東京都中央区新川2-12-16

加入している金融商品取引業協会：一般社団法人第二種金融商品取引業協会