

# アセットトライ

## 2014年10月運用報告書(2014年10月1日～2014年10月31日)

### 純資産の推移(一口=百万円)

【年平均騰落率：6.38%】

	設定時 (1999/2/1)	2014年6月末	2014年7月末	2014年8月末	2014年9月末	2014年10月末
1口あたりの 純資産価額(円)	1,000,000	1,944,900	1,946,821	1,985,254	2,019,246	2,005,781
月次騰落率	—	0.52%	0.10%	1.97%	1.71%	-0.67%
設定来騰落率	—	94.49%	94.68%	98.53%	101.92%	100.58%

### 各セクターごとの損益

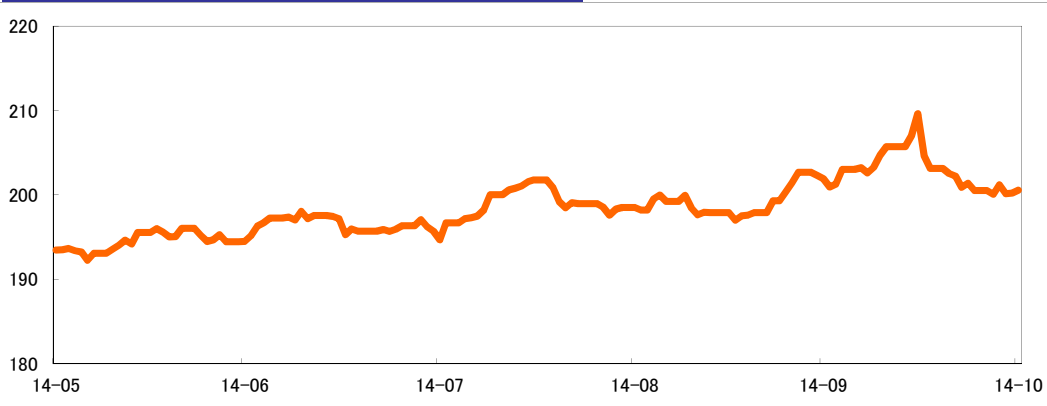
2014年10月の運用成績はマイナスとなり、アセットトライは前月比0.67%の損失となりました。

通貨・為替	金利	株価指数	エネルギー	金属	農産物	その他商品
-	-	+	+	-	-	-

(注) +は利益、-は損失、その数が損益の大きさを表しています。

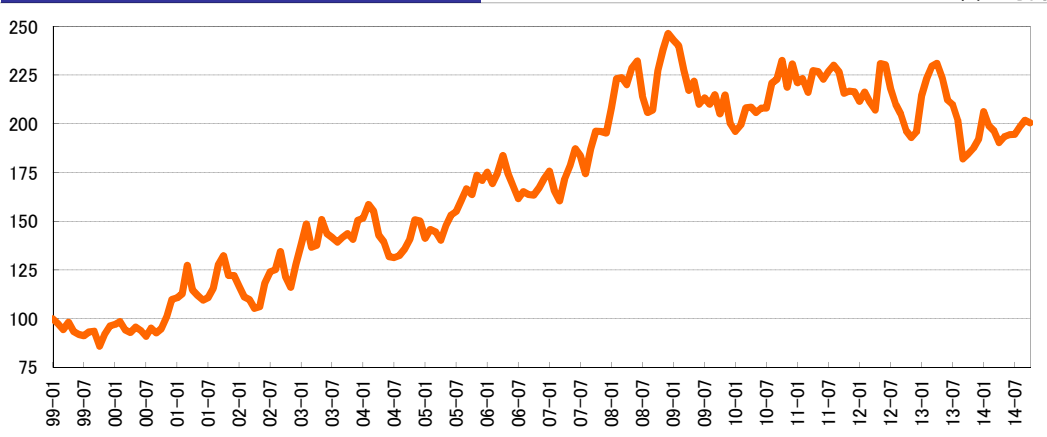
### 一口あたり純資産価額の推移 直近五ヶ月間

単位：万円



### 一口あたり純資産価額の推移 設定来

単位：万円



### マーケット概要

米ドルは、対ユーロではドル高傾向を維持し、1ユーロ=1.2885ドルを高値に、下旬には1.2500ドルの台を割り込む場面も見られました。対ロシア経済制裁の影響から、ユーロ圏経済が減速、ユーロ安見通しが強まりました。円相場は105円台前半と円高が進行したものの、日銀の追加緩和観測と米国の引締め見通しに、下旬には112円へのドル高となりました。

主要国の短期金利は、ドル、円、ユーロともに低水準での横ばい推移となりました。長期金利は、米国の経済指標にも弱いものがみられ、当初は全般に低下傾向となりましたが、米連邦公開市場委員会(FOMC)を経て早期の利上げ見通しが意識されたことから米国債利回りは上昇に転じました。ただ、ユーロ圏は追加緩和が見込まれ、ドイツ債利回りは低下傾向が持続しました。

主要国の株価指数は、日米株が堅調となる一方、欧州株は伸び悩みました。当初は欧州や中国を中心に世界経済の成長鈍化が懸念され、全般に軟調となりましたが、FRBが量的緩和終了から利上げの姿勢を維持したことや主要企業の決算堅調で反発し米国株主導で急反発。さらに月末には日銀の追加緩和決定を受けて日本株が急伸し、欧米市場も追随高で越月しました。

原油相場は、ブレントが当初の96ドルから一時82.60ドルへ下落しました。国際通貨基金(IMF)が世界の経済成長見通しを下方修正し、石油需要の伸びが鈍化するとの見通しが強まったほか、ドル高傾向も圧迫となりました。石油輸出国機構(OPEC)の減産が期待され反発する場面があったものの、減産に消極的な加盟国が多いため上値は伸びず85.86ドルで越月しました。

金相場は、1,208ドルから1,183ドルへ下落した後1,255ドルまで上昇しましたが、実需買いが後退する中で下落。1,200ドルを割り込み、1,161ドルまで下落するなど、前月に続き調整色が強まりました。米国経済は2015年半ばの金融引締め開始が見込まれ株式市場が反発、原油価格の下落もあり、低インフレ下のアセットとして関心が後退しました。

トウモロコシ相場は、当初の320セントから月末には一時380セントへ上昇しました。米国トウモロコシは過去最大の生産高が見込まれるものの、産地の天候不良で収穫作業が遅れたことや、エタノール生産の増加もあって、7月以降の長期下降トレンドから反発。大豆が輸出増と大豆粕上昇から反発に転じ、穀物全体の反発傾向も支援となりました。

《投資家の皆様へ》1999年3月以降に追加出資された方は、取得口数が参加時期により異なりますので、別添の募集月別のアセットトライ評価額一覧表にてご自身の損益をご確認ください。

【お問合せ先】岡藤商事株式会社 コールセンター

フリーコール：0120-33-7639(受付時間：土日祝日を除く平日8:30～17:00)

E-mail：center@okato.co.jp Web site：http://www.shouhin-fund.com/index.html#assettry

◆当資料は金融商品取引法に基づく開示書類ではありません。◆騰落率の数値は、運用開始日の1口当たりの純資産価額(¥1,000,000)を基準に算出しています。(小数点以下第3位を四捨五入)。◆当ファンドの運用成績は過去の実績に基づいたものであり、将来の運用成績を保証するものではありません。◆当ファンドの純資産価額は運用対象である商品、有価証券、通貨、金利等の先物取引や現物取引などの値動きの影響を受け、投資元本を割り込むことがあります。◆当資料は当ファンドの受益者へ情報を提供することのみを目的としたものであり、ここに記載される商品の売却や購入について勧誘するものではありません。◆当ファンドは円建の積極運用追加型商品ファンドです。

■アセットトライ / 評価額一覧表(評価日: 2014年10月31日時点)

評価日	2014/10/31	※取得口数通知書内、記載の『契約コード』の上6桁をご覧ください。
純資産価額	2,005,781	※評価額(時価)⑤ = 純資産価額① × 取得口数④ ※平均年率⑧ = 運用開始来騰落率 ÷ (運用日数 ÷ 365)

※損益率の数値は、運用開始日の純資産価額(¥1,000,000)を基準に算出しています。(小数点以下第3位を四捨五入)。運用実績は過去の実績であり将来の収益を示すものではありません。また一定の利回りを金融商品取引業者および営業者が保証しているものではありません。

	契約コード	運用期間		運用開始時			評価日時点			
		運用開始日	期間(月)	投資単位 ②	純資産価額 ③	取得口数 ④	評価額(時価) ⑤=①×④	評価損益 ⑥=⑤-②	損益率 ⑦=⑤÷②	年率 ⑧
1	AT9901	1999/2/1	189ヵ月	1,000,000	1,000,000	1,000,000	2,005,781	1,005,781	200.58%	6.38%
2	AT9902	1999/3/1	188ヵ月	1,000,000	975,824	1,024,775	2,055,474	1,055,474	205.55%	6.73%
3	AT9903	1999/4/1	187ヵ月	1,000,000	944,667	1,052,238	2,122,593	1,122,593	212.26%	7.20%
4	AT9904	1999/5/6	186ヵ月	1,000,000	982,246	1,018,074	2,042,033	1,042,033	204.20%	6.72%
5	AT9905	1999/6/1	185ヵ月	1,000,000	934,053	1,070,603	2,147,395	1,147,395	214.74%	7.44%
6	AT9906	1999/7/1	184ヵ月	1,000,000	919,230	1,087,867	2,182,022	1,182,022	218.20%	7.70%
7	AT9907	1999/8/2	183ヵ月	1,000,000	913,373	1,094,842	2,196,013	1,196,013	219.60%	7.84%
8	AT9908	1999/9/1	182ヵ月	1,000,000	932,896	1,071,930	2,150,056	1,150,056	215.01%	7.58%
9	AT9909	1999/10/1	181ヵ月	1,000,000	937,090	1,067,133	2,140,435	1,140,435	214.04%	7.55%
10	AT9910	1999/11/1	180ヵ月	1,000,000	858,762	1,164,466	2,235,663	1,335,663	233.57%	8.90%
11	AT9911	1999/12/1	179ヵ月	1,000,000	920,742	1,086,080	2,178,438	1,178,438	217.84%	7.89%
12	AT9912	2000/1/4	178ヵ月	1,000,000	962,909	1,038,519	2,083,041	1,083,041	208.30%	7.30%
13	AT2001	2000/2/1	177ヵ月	1,000,000	970,254	1,030,657	2,067,272	1,067,272	206.73%	7.23%
14	AT2002	2000/3/1	176ヵ月	1,000,000	985,675	1,014,533	2,034,931	1,034,931	203.49%	7.05%
15	AT2003	2000/4/3	175ヵ月	1,000,000	943,349	1,060,053	2,126,234	1,126,234	212.62%	7.72%
16	AT2004	2000/5/1	174ヵ月	1,000,000	930,228	1,075,005	2,156,224	1,156,224	215.62%	7.97%
17	AT2005	2000/6/1	173ヵ月	1,000,000	957,390	1,045,006	2,095,050	1,095,050	209.51%	7.59%
18	AT2006	2000/7/1	172ヵ月	1,000,000	939,723	1,064,143	2,134,437	1,134,437	213.44%	7.91%
19	AT2007	2000/8/1	171ヵ月	1,000,000	909,246	1,099,812	2,205,982	1,205,982	220.60%	8.46%
20	AT2008	2000/9/1	170ヵ月	1,000,000	953,190	1,049,108	2,104,280	1,104,280	210.43%	7.79%
21	AT2009	2000/10/1	169ヵ月	1,000,000	927,899	1,077,703	2,161,636	1,161,636	216.16%	8.24%
22	AT2010	2000/11/1	168ヵ月	1,000,000	948,711	1,054,061	2,114,215	1,114,215	211.42%	7.95%
23	AT2011	2000/12/1	167ヵ月	1,000,000	1,012,677	987,481	1,980,670	980,670	198.07%	7.04%
24	AT2012	2001/1/4	166ヵ月	1,000,000	1,099,531	909,478	1,824,213	824,213	182.42%	5.95%
25	AT2101	2001/2/1	165ヵ月	1,000,000	1,106,736	903,557	1,812,337	812,337	181.23%	5.91%
26	AT2102	2001/3/1	164ヵ月	1,000,000	1,128,441	886,178	1,777,478	777,478	177.75%	5.68%
27	AT2103	2001/4/2	163ヵ月	1,000,000	1,274,671	878,516	1,573,567	573,567	157.36%	4.22%
28	AT2104	2001/5/1	162ヵ月	1,000,000	1,148,518	870,687	1,746,407	746,407	174.64%	5.52%
29	AT2105	2001/6/1	161ヵ月	1,000,000	1,120,460	892,490	1,790,139	790,139	179.01%	5.88%
30	AT2106	2001/7/2	160ヵ月	1,000,000	1,095,410	912,900	1,831,077	831,077	183.11%	6.23%
31	AT2107	2001/8/1	159ヵ月	1,000,000	1,108,831	901,850	1,808,913	808,913	180.89%	6.10%
32	AT2108	2001/9/3	158ヵ月	1,000,000	1,156,883	864,391	1,733,779	733,779	173.38%	5.57%
33	AT2109	2001/10/1	157ヵ月	1,000,000	1,278,225	872,334	1,569,190	569,190	156.92%	4.35%
34	AT2110	2001/11/1	156ヵ月	1,000,000	1,323,490	755,523	1,515,523	515,523	151.55%	3.96%
35	AT2111	2001/12/3	155ヵ月	1,000,000	1,222,209	818,190	1,641,109	641,109	164.11%	4.96%
36	AT2112	2002/1/2	154ヵ月	1,000,000	1,221,883	818,408	1,641,547	641,547	164.15%	5.00%
37	AT2201	2002/2/1	153ヵ月	1,000,000	1,166,737	857,091	1,719,136	719,136	171.91%	5.64%
38	AT2202	2002/3/1	152ヵ月	1,000,000	1,111,645	899,567	1,804,334	804,334	180.43%	6.34%
39	AT2203	2002/4/1	151ヵ月	1,000,000	1,098,307	910,492	1,826,247	826,247	182.62%	6.56%
40	AT2204	2002/5/1	150ヵ月	1,000,000	1,053,547	949,174	1,903,835	903,835	190.38%	7.22%
41	AT2205	2002/6/3	149ヵ月	1,000,000	1,061,310	942,231	1,889,909	889,909	188.99%	7.16%
42	AT2206	2002/7/1	148ヵ月	1,000,000	1,182,603	845,592	1,696,072	696,072	169.61%	5.64%
43	AT2207	2002/8/1	147ヵ月	1,000,000	1,241,166	805,694	1,616,045	616,045	161.60%	5.02%
44	AT2208	2002/9/2	146ヵ月	1,000,000	1,251,288	799,176	1,602,972	602,972	160.30%	4.95%
45	AT2209	2002/10/1	145ヵ月	1,000,000	1,344,590	743,721	1,491,741	491,741	149.17%	4.07%
46	AT2210	2002/11/1	144ヵ月	1,000,000	1,216,142	822,272	1,649,297	649,297	164.93%	5.41%
47	AT2211	2002/12/2	143ヵ月	1,000,000	1,161,070	861,274	1,727,527	727,527	172.75%	6.10%
48	AT2212	2003/1/2	142ヵ月	1,000,000	1,278,619	782,049	1,568,619	568,619	156.86%	4.80%
49	AT2301	2003/2/3	141ヵ月	1,000,000	1,382,741	723,201	1,450,582	450,582	145.06%	3.83%
50	AT2302	2003/3/3	140ヵ月	1,000,000	1,485,812	673,032	1,349,954	349,954	135.00%	3.00%
51	AT2303	2003/4/1	139ヵ月	1,000,000	1,366,283	731,912	1,468,055	468,055	146.81%	4.04%
52	AT2304	2003/5/1	138ヵ月	1,000,000	1,377,293	726,061	1,456,319	456,319	145.63%	3.96%
53	AT2305	2003/6/2	137ヵ月	1,000,000	1,510,066	662,222	1,328,272	328,272	132.83%	2.87%
54	AT2306	2003/7/1	136ヵ月	1,000,000	1,436,823	695,979	1,395,981	395,981	139.60%	3.49%
55	AT2307	2003/8/1	135ヵ月	1,000,000	1,417,256	705,588	1,415,255	415,255	141.53%	3.69%
56	AT2308	2003/9/1	134ヵ月	1,000,000	1,392,804	717,976	1,440,102	440,102	144.01%	3.94%
57	AT2309	2003/10/1	133ヵ月	1,000,000	1,416,896	705,768	1,415,616	415,616	141.56%	3.75%
58	AT2310	2003/11/4	132ヵ月	1,000,000	1,436,951	695,917	1,395,857	395,857	139.59%	3.60%
59	AT2311	2003/12/1	131ヵ月	1,000,000	1,407,221	710,620	1,425,348	425,348	142.53%	3.89%
60	AT2312	2004/1/5	130ヵ月	1,000,000	1,506,668	663,716	1,331,268	331,268	133.13%	3.06%
61	AT2401	2004/2/2	129ヵ月	1,000,000	1,515,744	659,742	1,323,297	323,297	132.33%	3.01%
62	AT2402	2004/3/1	128ヵ月	1,000,000	1,587,195	630,042	1,263,726	263,726	126.37%	2.47%
63	AT2403	2004/4/1	127ヵ月	1,000,000	1,551,768	644,426	1,292,577	292,577	129.26%	2.76%
64	AT2404	2004/5/3	126ヵ月	1,000,000	1,429,064	699,758	1,403,561	403,561	140.36%	3.84%
65	AT2405	2004/6/1	125ヵ月	1,000,000	1,395,055	716,817	1,437,777	437,777	143.78%	4.20%
66	AT2406	2004/7/1	124ヵ月	1,000,000	1,318,409	758,489	1,521,362	521,362	152.14%	5.04%
67	AT2407	2004/8/2	123ヵ月	1,000,000	1,313,299	761,441	1,527,283	527,283	152.73%	5.14%
68	AT2408	2004/9/1	122ヵ月	1,000,000	1,323,594	755,518	1,515,403	515,403	151.54%	5.07%
69	AT2409	2004/10/1	121ヵ月	1,000,000	1,357,884	736,439	1,477,135	477,135	147.71%	4.73%
70	AT2410	2004/11/1	120ヵ月	1,000,000	1,408,023	710,215	1,424,535	424,535	142.45%	4.24%

	契約コード	運用期間		運用開始時			評価日時点			
		運用開始日	期間(月)	投資単位 ②	純資産価額 ③	取得口数 ④	評価額(時価) ⑤=①×④	評価損益 ⑥=⑤-②	損益率 ⑦=⑤÷②	年率 ⑧
71	AT2411	2004/12/1	119ヵ月	1,000,000	1,507,175	666,349	1,330,819	330,819	133.08%	3.33%
72	AT2412	2005/1/3	118ヵ月	1,000,000	1,500,722	666,645	1,336,542	336,542	133.65%	3.42%
73	AT2501	2005/2/1	117ヵ月	1,000,000	1,412,989	670,719	1,419,529	419,529	141.95%	4.30%
74	AT2502	2005/3/1	116ヵ月	1,000,000	1,459,169	685,521	1,374,603	374,603	137.46%	3.87%
75	AT2503	2005/4/1	115ヵ月	1,000,000	1,445,096	691,995	1,387,990	387,990	138.80%	4.05%
76	AT2504	2005/5/2	114ヵ月	1,000,000	1,402,509	671,300	1,430,135	430,135	143.01%	4.52%
77	AT2505	2005/6/1	113ヵ月	1,000,000	1,478,317	676,444	1,356,798	356,798	135.68%	3.79%
78	AT2506	2005/7/1	112ヵ月	1,000,000	1,532,845	652,381	1,308,533	308,533	130.85%	3.30%
79	AT2507	2005/8/1	111ヵ月	1,000,000	1,551,175	644,672	1,293,070	293,070	129.31%	3.17%
80	AT2508	2005/9/1	110ヵ月	1,000,000	1,607,807	621,965	1,247,525	247,525	124.75%	2.70%
81	AT2509	2005/10/3	109ヵ月	1,000,000	1,666,428	600,085	1,203,639	203,639	120.36%	2.24%
82	AT2510	2005/11/1	108ヵ月	1,000,000	1,637,800	610,575	1,224,679	224,679	122.47%	2.49%
83	AT2511	2005/12/1	107ヵ月	1,000,000	1,735,801	576,102	1,155,534	155,534	115.55%	1.74%
84	AT2512	2006/1/2	106ヵ月	1,000,000	1,710,516	584,618	1,172,615	172,615	117.26%	1.95%
85	AT2601	2006/2/1	105ヵ月	1,000,000	1,752,235	570,699	1,144,697	144,697	114.47%	1.65%
86	AT2602	2006/3/1	104ヵ月	1,000,000	1,693,853	590,370	1,184,152	184,152	118.42%	2.12%
87	AT2603	2006/4/1	103ヵ月	1,000,000	1,747,442	572,265	1,147,838	147,838	114.78%	1.72%
88	AT2604	2006/5/1	102ヵ月	1,000,000	1,837,261	544				

## 「アセットトライ」に係る手数料等について

参加手数料：申込金額の2.16%（消費税含む。）

解約手数料：解約金額の1.0%（解約時にお客様が受け取る実際の受領金額は、営業指定銀行における海外送金手数料及びお客様受取銀行における事務手数料が解約償還金額から控除された金額となります。）

管理料：純資産価額の年率1.5%

先物投資顧問料：運用委託額の年率2.0%

成功報酬：運用収益の20%

先物取引手数料：（海外先物取引/海外先渡取引）原則として1枚（往復）当たり上限15米ドル  
（外国為替取引）原則として百万米ドル（又は外貨の相当額）に対して上限15米ドル

業務代行報酬：純資産価額の年率0.15%

その他費用（実費）：初期費用、送金銀行に対する手数料、先物運用会社の会計監査費用、営業者及び先物運用会社の期中管理に係る費用、営業者の登録に係る費用、期中に於ける弁護士・税理士費用（ケイマン諸島に於ける弁護士費用を含む。）、関係会社及び先物運用会社のシリーズA株式に係る計算・会計事務に関わる費用、営業者株式の信託会社に対する受託費用・本商品ファンド継続販売のための書面に係る企画・改訂・印刷費用等

管理料、先物投資顧問料、成功報酬、先物取引手数料、業務代行報酬及びその他費用については、事前に計算できないため、当ファンドに係る手数料等の総額または上限額を表示することはできません。

## 「アセットトライ」に係るリスクと留意点

当ファンドは、先物市場等の値動きにより、大きな収益を得る可能性がある反面、投資元本を割り込む損害を受ける可能性もあるハイリスク・ハイリターンの商品です。投資する商品は多岐にわたり、各々の商品に対して買いのポジションも売りのポジションも持つため、先物市場又は外国為替市場等の特定の指標の値動きが先物運用顧問会社の判断と異なる場合は損失が発生することがあります。当ファンドは元本や収益が保証されているものではありません。資産の一部が外貨建てで運用されるため、為替の変動により収益・損失が増減することがあります。預金保険の適用はありません。当ファンドでは、1口当たりの純資産価額が700,000円を下回った場合には繰上げ償還することがあります。クーリング・オフの適用はありません。投資家が取得する商品ファンド関連受益権は、相続、遺贈、破産その他これらに準ずる場合または金融商品取引業者が転売する場合を除き、第三者には直接譲渡できません。契約締結前交付書面を十分にお読みいただき、当ファンドの特徴とリスクの内容をご理解下さい。

### 金融商品取引業者の概要

商号：岡藤商事株式会社

登録番号：関東財務局長（金商）第2608号

本店所在地：東京都中央区新川2-12-16

加入している金融商品取引業協会：一般社団法人第二種金融商品取引業協会