

## 2013年11月運用報告書(2013年11月1日～2013年11月30日)

### 純資産の推移(一口=百万円)

【年平均騰落率：5.91%】

	設定時 (1999/2/1)	2013年7月末	2013年8月末	2013年9月末	2013年10月末	2013年11月末
1口あたりの 純資産価額(円)	1,000,000	2,099,100	2,018,257	1,820,455	1,844,524	1,876,570
月次騰落率	—	-1.12%	-3.85%	-9.80%	1.32%	1.74%
設定来騰落率	—	109.91%	101.83%	82.05%	84.45%	87.66%

### 各セクターごとの損益

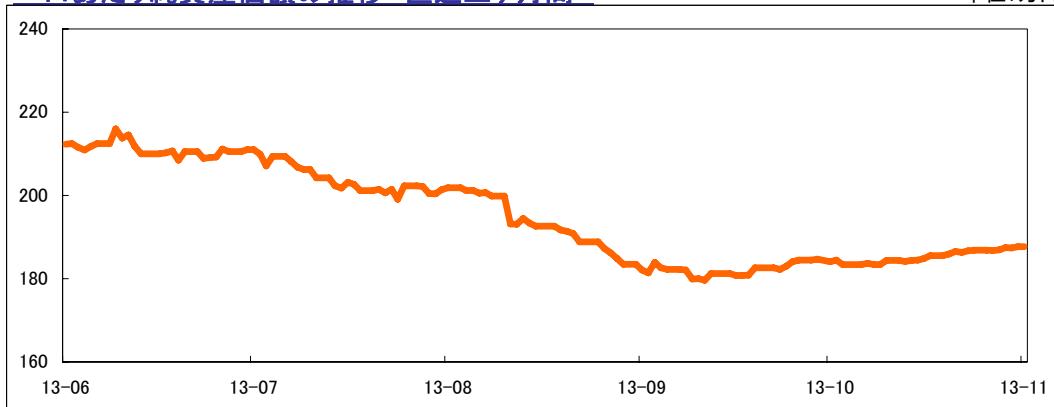
2013年11月の運用成績はプラスとなり、アセットトライは前月比1.74%の利益となりました。

通貨・為替	金利	株価指数	エネルギー	金属	農産物	その他商品
+	-	++	+	+	+	+

(注) +は利益、-は損失、その数が損益の大きさを表しています。

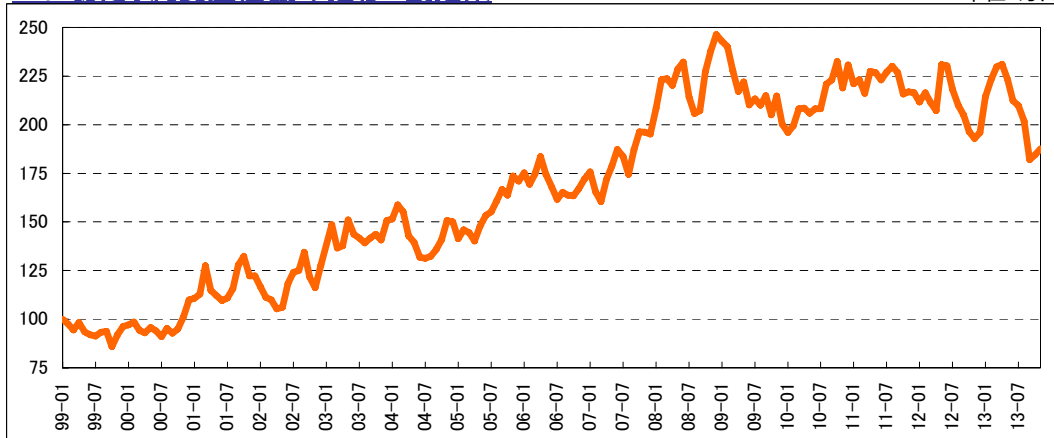
### 一口あたり純資産価額の推移 直近五ヶ月間

単位: 万円



### 一口あたり純資産価額の推移 設定来

単位: 万円



### マーケット概要

為替相場では、米ドルは対ユーロでは緩やかなドル安となりました。デフレ懸念が強まるユーロ圏経済を背景にユーロに対する上昇期待が持続せず、方向感に乏しい動きとなりました。一方、ドル円レートは97円台半ばへの円高場面を経て、株価上昇を背景に下旬の102円台後半まで円安傾向となりました。また、日本の公的年金部門が海外資産の運用比率を高めるとの見方も影響しました。

主要国の短期金利は、金融緩和を維持するドル、円では低水準の横ばいとなりましたが、ユーロは欧州中銀(ECB)の政策金利を引き下げ直後は若干低下したものの、月末にかけて上昇しました。長期金利は米国では堅調な経済指標から量的緩和の早期縮小見通しが強まり上昇傾向となり、英国も追随高。一方でドイツや日本では低水準での横ばい推移が継続しました。

主要国の株価指数は、日米が堅調となりました。米国株は好調な経済指標から早期の量的緩和見通しが強まるなかでも続伸し、NYダウは16,000ドルを達成、過去最高値を更新しました。日本株は円安ドル高を支援に上値を伸ばし、日経平均株価は15,000円を回復。中国株は上旬の三中全会で金融規制緩和への方針が示されたことから、堅調推移となりました。

原油相場は、ブレント原油はイランと欧米諸国の対話が進められるなかで、対イラン制裁の緩和期待が強まり、当初の109ドルから一時103ドル割れへ急落しました。ただ北半球では冬季の需要期に入っており、リビア原油の供給不安が強いことから、月末にかけては111ドルへ反発しました。一方、WTIは米国内の原油在庫急増を背景に90ドル台前半での横ばい推移となりました。

金相場は、1,327.25ドルを高値に下落し、ほぼ一貫して軟調地合いとなりました。下旬に1,230ドル割れへと下落した後、1,252ドルで越月しました。米国の量的金融緩和の縮小が既定路線となる中で、感謝祭連休を前にポジション調整が先行、株価が一般的に上昇傾向をたどり、金を含む貴金属への投資の関心が後退しました。アジアの実需買しも振るわず停滞色が強まりました。

大豆相場は、上旬の安値1,255セントから1,330セント台へ上昇しました。当初はブラジルなど南米での増産見通しや、米国の大豆収穫進展で農家からの売却が進んだほか、バイオ燃料の需要縮小見通しが圧迫となりました。ただ、中国向けを中心に輸出が例年より速いペースで進んでおり、期末在庫の低い状態が長期化すると見通しが強まると、反発に転じました。

《投資家の皆様へ》1999年3月以降に追加出資された方は、取得口数が参加時期により異なりますので、別添の募集月別のアセットトライ評価額一覧表にてご自身の損益をご確認ください。

【お問合せ先】岡藤商事株式会社 コールセンター

フリーコール：0120-33-7639(受付時間：土日祝日を除く平日8:30～17:00)

E-mail：center@okato.co.jp Web site：http://www.shouhin-fund.com/index.html#assettry

◆当資料は金融商品取引法に基づく開示書類ではありません。◆騰落率の数値は、運用開始日の1口当たりの純資産価額(¥1,000,000)を基準に算出しています。(小数点以下第3位を四捨五入)。◆当ファンドの運用成績は過去の実績に基づいたものであり、将来の運用成績を保証するものではありません。◆当ファンドの純資産価額は運用対象である商品、有価証券、通貨、金利等の先物取引や現物取引などの値動きの影響を受け、投資元本を割り込むことがあります。◆当資料は当ファンドの受益者へ情報を提供することのみを目的としたものであり、ここに記載される商品の売却や購入について勧誘するものではありません。◆当ファンドは円建の積極運用追加型商品ファンドです。

■アセットトライ / 評価額一覧表(評価日: 2013年11月30日時点)

評価日	2013/11/30
純資産価額	1,876,570

※取得口数通知書内、記載の『契約コード』の上6桁をご覧ください。  
 ※評価額(時価)⑤ = 純資産価額① × 取得口数④  
 ※平均年率⑧ = 運用開始来騰落率 ÷ (運用日数 ÷ 365)

※損益率の数値は、運用開始日の純資産価額(¥1,000,000)を基準に算出しています。(小数点以下第3位を四捨五入)。運用実績は過去の実績であり将来の収益を示すものではありません。また一定の利回りを金融商品取引業者および営業者が保証しているものではありません。

契約コード	運用期間		運用開始時			評価日時点				
	運用開始日	期間(月)	投資単位 ②	純資産価額 ③	取得口数 ④	評価額(時価)	評価損益	損益率	年率	
						⑤=①×④	⑥=⑤-③	⑦=⑥÷③	⑧	
1	AT9901	1999/2/1	178ヵ月	1,000,000	1,000,000	1,876,570	876,570	187.66%	5.91%	
2	AT9902	1999/3/1	177ヵ月	1,000,000	975,824	1,024,775	1,923,062	923,062	192.31%	6.25%
3	AT9903	1999/4/1	176ヵ月	1,000,000	944,967	1,058,238	1,985,857	985,857	198.59%	6.72%
4	AT9904	1999/5/6	175ヵ月	1,000,000	982,246	1,018,074	1,910,487	910,487	191.05%	6.24%
5	AT9905	1999/6/1	174ヵ月	1,000,000	934,053	1,070,603	2,009,061	1,009,061	200.91%	6.95%
6	AT9906	1999/7/1	173ヵ月	1,000,000	919,230	1,087,867	2,041,458	1,041,458	204.15%	7.22%
7	AT9907	1999/8/2	172ヵ月	1,000,000	913,373	1,094,842	2,054,547	1,054,547	205.45%	7.35%
8	AT9908	1999/9/1	171ヵ月	1,000,000	932,896	1,071,930	2,011,551	1,011,551	201.16%	7.09%
9	AT9909	1999/10/1	170ヵ月	1,000,000	937,090	1,067,133	2,002,549	1,002,549	200.25%	7.07%
10	AT9910	1999/11/1	169ヵ月	1,000,000	858,762	1,164,466	2,185,201	1,185,201	218.52%	8.41%
11	AT9911	1999/12/1	168ヵ月	1,000,000	920,742	1,086,080	2,038,105	1,038,105	203.81%	7.41%
12	AT9912	2000/1/4	167ヵ月	1,000,000	962,909	1,038,519	1,948,853	948,853	194.89%	6.81%
13	AT2001	2000/2/1	166ヵ月	1,000,000	970,254	1,030,657	1,934,100	934,100	193.41%	6.75%
14	AT2002	2000/3/1	165ヵ月	1,000,000	985,675	1,014,533	1,903,842	903,842	190.38%	6.57%
15	AT2003	2000/4/3	164ヵ月	1,000,000	943,349	1,060,053	1,989,263	989,263	198.93%	7.23%
16	AT2004	2000/5/1	163ヵ月	1,000,000	930,228	1,075,005	2,017,322	1,017,322	201.73%	7.48%
17	AT2005	2000/6/1	162ヵ月	1,000,000	957,390	1,044,506	1,960,088	960,088	196.01%	7.11%
18	AT2006	2000/7/1	161ヵ月	1,000,000	939,723	1,064,143	1,996,938	996,938	199.69%	7.42%
19	AT2007	2000/8/1	160ヵ月	1,000,000	909,246	1,099,812	2,063,874	1,063,874	206.39%	7.97%
20	AT2008	2000/9/1	159ヵ月	1,000,000	953,190	1,049,108	1,968,724	968,724	196.87%	7.31%
21	AT2009	2000/10/1	158ヵ月	1,000,000	927,899	1,077,703	2,022,385	1,022,385	202.24%	7.76%
22	AT2010	2000/11/1	157ヵ月	1,000,000	948,711	1,054,061	1,978,019	978,019	197.80%	7.47%
23	AT2011	2000/12/1	156ヵ月	1,000,000	1,012,677	1,098,748	1,853,077	853,077	185.31%	6.56%
24	AT2012	2001/1/4	155ヵ月	1,000,000	1,099,531	1,090,948	1,706,699	706,699	170.67%	5.47%
25	AT2101	2001/2/1	154ヵ月	1,000,000	1,106,736	1,090,357	1,695,587	695,587	169.56%	5.42%
26	AT2102	2001/3/1	153ヵ月	1,000,000	1,128,441	1,086,178	1,662,975	662,975	166.30%	5.20%
27	AT2103	2001/4/2	152ヵ月	1,000,000	1,274,617	1,078,456	1,472,199	472,199	47.22%	3.72%
28	AT2104	2001/5/1	151ヵ月	1,000,000	1,148,518	1,070,687	1,633,905	633,905	163.39%	5.03%
29	AT2105	2001/6/1	150ヵ月	1,000,000	1,120,460	1,092,490	1,674,819	674,819	167.48%	5.39%
30	AT2106	2001/7/2	149ヵ月	1,000,000	1,095,410	1,091,290	1,713,120	713,120	171.31%	5.74%
31	AT2107	2001/8/1	148ヵ月	1,000,000	1,108,831	1,090,185	1,692,384	692,384	169.24%	5.61%
32	AT2108	2001/9/3	147ヵ月	1,000,000	1,156,883	1,086,439	1,622,090	622,090	162.21%	5.08%
33	AT2109	2001/10/1	146ヵ月	1,000,000	1,278,225	1,078,234	1,468,104	468,104	46.81%	3.84%
34	AT2110	2001/11/1	145ヵ月	1,000,000	1,323,490	1,075,578	1,417,895	417,895	41.79%	3.46%
35	AT2111	2001/12/3	144ヵ月	1,000,000	1,222,209	1,081,890	1,535,390	535,390	153.54%	4.46%
36	AT2112	2002/1/2	143ヵ月	1,000,000	1,221,883	1,081,848	1,535,799	535,799	153.58%	4.49%
37	AT2201	2002/2/1	142ヵ月	1,000,000	1,166,737	1,085,709	1,608,391	608,391	160.84%	5.14%
38	AT2202	2002/3/1	141ヵ月	1,000,000	1,111,645	1,089,567	1,688,100	688,100	168.81%	5.85%
39	AT2203	2002/4/1	140ヵ月	1,000,000	1,098,307	1,091,049	1,708,601	708,601	170.86%	6.07%
40	AT2204	2002/5/1	139ヵ月	1,000,000	1,053,547	1,049,174	1,781,191	781,191	178.12%	6.74%
41	AT2205	2002/6/3	138ヵ月	1,000,000	1,061,310	1,042,231	1,768,162	768,162	176.82%	6.67%
42	AT2206	2002/7/1	137ヵ月	1,000,000	1,182,603	1,045,592	1,586,812	586,812	158.68%	5.14%
43	AT2207	2002/8/1	136ヵ月	1,000,000	1,241,166	1,085,694	1,511,941	511,941	151.19%	4.51%
44	AT2208	2002/9/2	135ヵ月	1,000,000	1,251,288	1,079,916	1,499,709	499,709	149.97%	4.44%
45	AT2209	2002/10/1	134ヵ月	1,000,000	1,344,590	1,043,721	1,395,644	395,644	139.56%	3.54%
46	AT2210	2002/11/1	133ヵ月	1,000,000	1,216,142	1,022,272	1,543,050	543,050	154.31%	4.90%
47	AT2211	2002/12/2	132ヵ月	1,000,000	1,161,070	1,086,124	1,616,240	616,240	161.62%	5.60%
48	AT2212	2003/1/2	131ヵ月	1,000,000	1,278,691	1,078,209	1,467,569	467,569	146.76%	4.28%
49	AT2301	2003/2/3	130ヵ月	1,000,000	1,382,741	1,072,301	1,357,137	357,137	135.71%	3.30%
50	AT2302	2003/3/3	129ヵ月	1,000,000	1,485,812	1,073,032	1,262,991	262,991	126.30%	2.44%
51	AT2303	2003/4/1	128ヵ月	1,000,000	1,366,283	1,073,192	1,373,484	373,484	137.35%	3.50%
52	AT2304	2003/5/1	127ヵ月	1,000,000	1,377,293	1,072,601	1,362,504	362,504	136.25%	3.42%
53	AT2305	2003/6/2	126ヵ月	1,000,000	1,510,066	1,062,222	1,242,705	242,705	124.27%	2.31%
54	AT2306	2003/7/1	125ヵ月	1,000,000	1,436,823	1,069,579	1,306,053	306,053	130.61%	2.94%
55	AT2307	2003/8/1	124ヵ月	1,000,000	1,417,256	1,070,588	1,324,085	324,085	132.41%	3.13%
56	AT2308	2003/9/1	123ヵ月	1,000,000	1,392,804	1,071,797	1,347,332	347,332	134.73%	3.39%
57	AT2309	2003/10/1	122ヵ月	1,000,000	1,416,896	1,070,578	1,324,423	324,423	132.44%	3.19%
58	AT2310	2003/11/4	121ヵ月	1,000,000	1,436,951	1,069,517	1,305,936	305,936	130.59%	3.03%
59	AT2311	2003/12/1	120ヵ月	1,000,000	1,407,221	1,070,620	1,333,528	333,528	133.35%	3.33%
60	AT2312	2004/1/5	119ヵ月	1,000,000	1,506,668	1,063,716	1,245,509	245,509	124.55%	2.47%

契約コード	運用期間		運用開始時			評価日時点				
	運用開始日	期間(月)	投資単位 ②	純資産価額 ③	取得口数 ④	評価額(時価)	評価損益	損益率	年率	
						⑤=①×④	⑥=⑤-③	⑦=⑥÷③	⑧	
61	AT2401	2004/2/2	118ヵ月	1,000,000	1,515,744	0.659742	1,238,052	238,052	123.81%	2.42%
62	AT2402	2004/3/1	117ヵ月	1,000,000	1,587,195	0.630042	1,182,317	182,317	118.23%	1.87%
63	AT2403	2004/4/1	116ヵ月	1,000,000	1,551,768	0.644426	1,209,310	209,310	120.93%	2.16%
64	AT2404	2004/5/3	115ヵ月	1,000,000	1,429,064	0.699758	1,313,144	313,144	131.31%	3.26%
65	AT2405	2004/6/1	114ヵ月	1,000,000	1,395,055	0.716817	1,345,157	345,157	134.52%	3.63%
66	AT2406	2004/7/1	113ヵ月	1,000,000	1,318,409	0.758489	1,423,357	423,357	142.34%	4.49%
67	AT2407	2004/8/2	112ヵ月	1,000,000	1,313,299	0.761441	1,428,897	428,897	142.89%	4.59%
68	AT2408	2004/9/1	111ヵ月	1,000,000	1,323,594	0.755518	1,417,782	417,782	141.78%	4.51%
69	AT2409	2004/10/1	110ヵ月	1,000,000	1,427,884	0.736439	1,381,979	381,979	138.20%	4.16%
70	AT2410	2004/11/1	109ヵ月	1,000,000	1,408,023	0.710215	1,332,768	332,768	133.28%	3.66%
71	AT2411	2004/12/1	108ヵ月	1,000,000	1,507,175	0.663492	1,245,089	245,089	124.51%	2.72%
72	AT2412	2005/1/3	107ヵ月	1,000,000	1,500,722	0.666345	1,250,443	250,443	125.04%	2.81%
73	AT2501	2005/2/1	106ヵ月	1,000,000	1,412,989	0.707719	1,328,084	328,084	132.81%	3.71%
74	AT2502	2005/3/1	105ヵ月	1,000,000	1,459,169	0.685321	1,286,052	286,052	128.61%	3.27%
75	AT2503	2005/4/1	104ヵ月	1,000,000	1,445,096	0.691995	1,298,577	298,577	129.86%	3.44%
76	AT2504	2005/5/2	103ヵ月	1,000,000	1,402,509	0.713007	1,338,007	338,007	133.80%	3.93%
77	AT2505	2005/6/1	102ヵ月	1,000,000	1,478,317	0.676444	1,269,394	269,394	126.94%	3.17%
78	AT2506	2005/7/1	101ヵ月	1,000,000	1,532,845	0.652381	1,224,328	224,328	122.42%	2.66%
79	AT2507	2005/8/1	100ヵ月	1,000,000	1,551,175	0.644672	1,209,772	209,772	120.98%	2.52%
80	AT2508	2005/9/1	99ヵ月	1,000,000	1,607,807	0.621965	1,167,160	167,160	116.72%	2.03%
81	AT2509	2005/10/3	98ヵ月	1,000,000	1,666,428	0.600085	1,126,101	126,101	112.61%	1.54%
82	AT2510	2005/11/1	97ヵ月	1,000,000	1,637,800	0.610575	1,145,786	145,786	114.58%	1.80%
83	AT2511	2005/12/1	96ヵ月	1,000,000	1,735,801	0.576102	1,081,095	81,095	108.11%	1.01%
84	AT2512	2006/1/2	95ヵ月	1,000,000	1,710,516	0.584618	1,097,076	97,076	109.71%	1.23%
85	AT2601	2006/2/1	94ヵ月	1,000,000	1,752,235	0.570699	1,070,956	70,956	107.10%	0.91%
86	AT2602	2006/3/1	93ヵ月	1,000,000	1,693,853	0.590370	1,107,870	107,870	110.79%	1.39%
87	AT2603	2006/4/1	92ヵ月	1,000,000	1,747,					

## 「アセットトライ」に係る手数料等について

参加手数料：申込金額の2.10%（消費税含む。）

解約手数料：解約金額の1.0%（解約時にお客様が受け取る実際の受領金額は、営業者指定銀行における海外送金手数料及びお客様受取銀行における事務手数料が解約償還金額から控除された金額となります。）

管理料：純資産価額の年率1.5%

先物投資顧問料：運用委託額の年率2.0%

成功報酬：運用収益の20%

先物取引手数料：（海外先物取引/海外先渡取引）原則として1枚（往復）当たり上限15米ドル  
（外国為替取引）原則として百万米ドル（又は外貨の相当額）に対して上限15米ドル

業務代行報酬：純資産価額の年率0.15%

その他費用（実費）：初期費用、送金銀行に対する手数料、先物運用会社の会計監査費用、営業者及び先物運用会社の期中管理に係る費用、営業者の登録に係る費用、期中に於ける弁護士・税理士費用（ケイマン諸島に於ける弁護士費用を含む。）、関係会社及び先物運用会社のシリーズA株式に係る計算・会計事務に関わる費用、営業者株式の信託会社に対する受託費用・本商品ファンド継続販売のための書面に係る企画・改訂・印刷費用等

管理料、先物投資顧問料、成功報酬、先物取引手数料、業務代行報酬及びその他費用については、事前に計算できないため、当ファンドに係る手数料等の総額または上限額を表示することはできません。

## 「アセットトライ」に係るリスクと留意点

当ファンドは、先物市場等の値動きにより、大きな収益を得る可能性がある反面、投資元本を割り込む損害を受ける可能性もあるハイリスク・ハイリターンの商品です。投資する商品は多岐にわたり、各々の商品に対して買いのポジションも売りのポジションも持つため、先物市場又は外国為替市場等の特定の指標の値動きが先物運用顧問会社の判断と異なる場合は損失が発生することがあります。当ファンドは元本や収益が保証されているものではありません。資産の一部が外貨建てで運用されるため、為替の変動により収益・損失が増減することがあります。預金保険の適用はありません。当ファンドでは、1口当たりの純資産価額が700,000円を下回った場合には繰上げ償還することがあります。クーリング・オフの適用はありません。投資家が取得する商品ファンド関連受益権は、相続、遺贈、破産その他これらに準ずる場合または金融商品取引業者が転売する場合を除き、第三者には直接譲渡できません。契約締結前交付書面を十分にお読みいただき、当ファンドの特徴とリスクの内容をご理解下さい。

### 金融商品取引業者の概要

商号：岡藤商事株式会社

登録番号：関東財務局長（金商）第2608号

本店所在地：東京都中央区新川2-12-16

加入している金融商品取引業協会：一般社団法人第二種金融商品取引業協会