

2012年6月運用報告書(2012年6月1日～2012年6月30日)

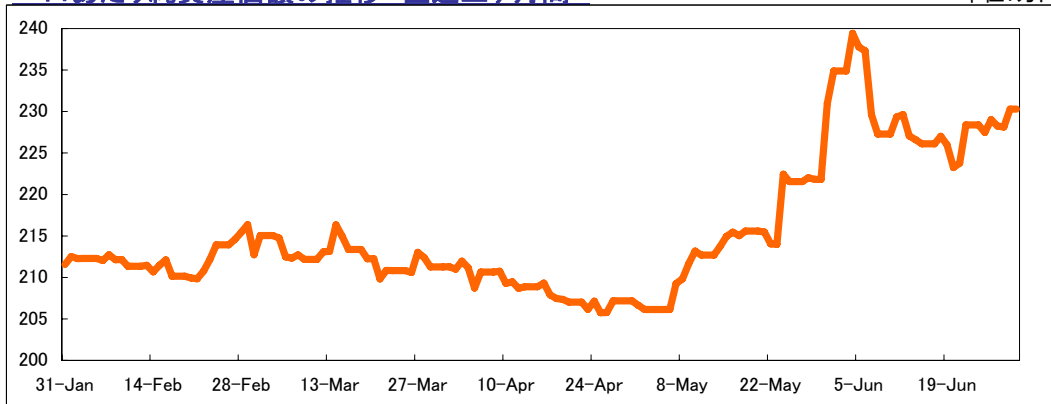
純資産の推移(一口=百万円)

【年平均騰落率：9.71%】

	設定時 (1999/2/1)	2012年2月末	2012年3月末	2012年4月末	2012年5月末	2012年6月末
1口あたりの 純資産価額(円)	1,000,000	2,163,634	2,112,647	2,071,825	2,309,692	2,302,926
月次騰落率	—	2.27%	-2.36%	-1.93%	11.48%	-0.29%
設定来騰落率	—	116.36%	111.26%	107.18%	130.97%	130.29%

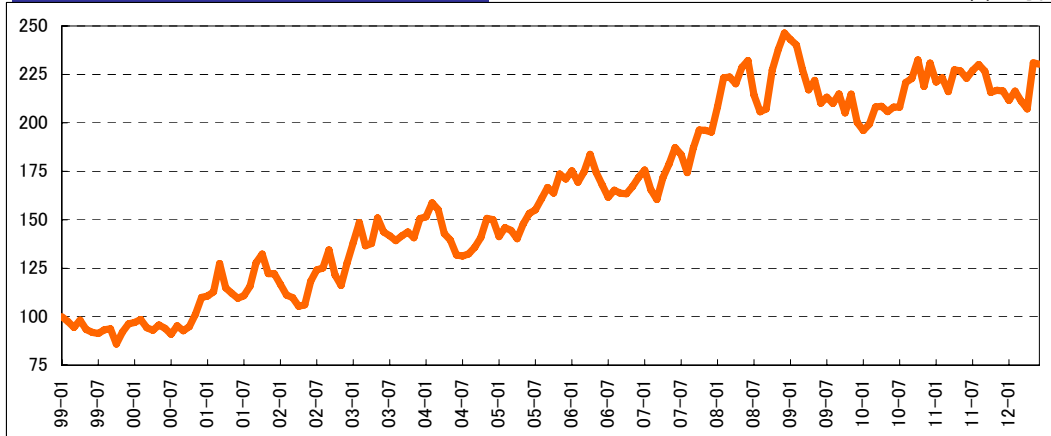
一口あたり純資産価額の推移 直近五ヶ月間

単位：万円



一口あたり純資産価額の推移 設定来

単位：万円



各セクターごとの損益

2012年6月の運用成績はマイナスとなり、アセットトライは前月比0.29%の損失となりました。

通貨・為替	金利	株価指数	エネルギー	金属	農産物	その他商品
--	--	--	++	+	-	+

(注) +は利益、-は損失、その数が損益の大きさを表しています。

マーケット概要

当初の米ドルはユーロ高が進展するに伴いドル安傾向となりました。ただ、欧州財政危機を背景に、世界的にドル回帰の動きが活発化。ギリシャ、スペインなど南欧情勢の混迷を映しユーロ安へと転じましたが、下旬のEU首脳会議を経てユーロは反発しました。円相場は当初78円割れの場面を経て、次第に円キャリーポジションの構築が進み、一時は80円台後半までの円安地合となりました。

主要国の短期金利は、各国とも低金利政策を維持するなか、低水準での横ばい推移が続きました。長期金利は5月の逃避的な主要国債券買いが一服し、米国、英国、日本などは横ばい推移となりました。一方、ユーロ圏ではイタリア、スペインなどの長期金利上昇で財政問題が再燃、債務問題対応で主要国の足並みがなかなかそろわず、ドイツ債でも金利上昇に転じました。

主要国の株価指数は、欧州債務不安が残るなか、当初は米国の追加金融緩和が期待され先進国市場を中心に上昇しました。米連邦公開市場委員会(FOMC)ではツイストオペの延長にとどまったため反落しましたが、月末のEU首脳会議でユーロ圏銀行監督統一の方針などが合意されると急反発して越月しました。一方、中国経済減速懸念は強く、上海総合指数は下落傾向となりました。

原油相場は、欧州や中国の景気減速による下落が一服し、6月前半は米国の金融緩和期待によるドル安もあって月前半は83～87ドルでの横ばい推移となりました。米連邦公開市場委員会(FOMC)後は追加緩和期待が後退し、ドル高が進んだことから80ドル割れへ続落。ただ、29日にEU首脳会議を経て株価が急伸すると、原油市場も85ドル近辺へ急反発して越月しました。

金相場は当初1,560ドルから上昇したものの、上昇は1,640ドルまでにとどまり、下落傾向となりました。下旬に1,550ドルを割り込みましたが、EU首脳会議を経て反発しました。大手消費国インドは農繁期に入り、現地通貨建て金価格の上昇により実需減少。欧州財政危機はアジアの金消費国である中国経済の減速へとつながり、金は全般的なユーロ安ドル高から調整地合が強まりました。

《投資家の皆様へ》1999年3月以降に追加出資された方は、取得口数が参加時期により異なりますので、別添の募集月別のアセットトライ評価額一覧表にてご自身の損益をご確認ください。

【お問合せ先】岡藤商事株式会社 コールセンター

フリーコール：0120-33-7639(受付時間：土日祝日を除く平日8:30～17:00)

E-mail：center@okato.co.jp Web site：http://www.shouhin-fund.com/index.html#assettry

◆当資料は金融商品取引法に基づく開示書類ではありません。◆騰落率の数値は、運用開始日の1口当たりの純資産価額(¥1,000,000)を基準に算出しています。(小数点以下第3位を四捨五入)。◆当ファンドの運用成績は過去の実績に基づいたものであり、将来の運用成績を保証するものではありません。◆当ファンドの純資産価額は運用対象である商品、有価証券、通貨、金利等の先物取引や現物取引などの値動きの影響を受け、投資元本を割り込むことがあります。◆当資料は当ファンドの受益者へ情報を提供することのみを目的としたものであり、ここに記載される商品の売却や購入について勧誘するものではありません。◆当ファンドは円建の積極運用追加型商品ファンドです。

■アセットトレイ / 評価額一覧表(評価日: 2012年6月30日時点)

評価日	2012/6/30
純資産価額	2,302,926 ...①

※取得口数通知書内、記載の『契約コード』の上6桁をご覧ください。
 ※評価額(時価)⑤ = 純資産価額① × 取得口数④
 ※平均年率⑧ = 運用開始来騰落率 ÷ (運用日数 ÷ 365)

※損益率の数値は、運用開始日の純資産価額(¥1,000,000)を基準に算出しています。(小数点以下第3位を四捨五入)。運用実績は過去の実績であり将来の収益を示すものではありません。また一定の利回りを金融商品取引業者および営業者が保証しているものではありません。

契約コード	運用期間 運用開始日 期間(月)	運用開始時								評価日時点							
		投資単位 ②	純資産価額 ③	取得口数 ④	評価額(時価) ⑤=①×④	評価損益 ⑥=⑤-②	損益率 ⑦=⑤÷②	年率 ⑧	評価額(時価) ⑤=①×④	評価損益 ⑥=⑤-②	損益率 ⑦=⑤÷②	年率 ⑧					
													②	③	④	⑤=①×④	⑥=⑤-②
1	AT9901 1999/2/1 161ヵ月	1,000,000	1,000,000	1,000,000	2,302,926	1,302,926	230.29%	9.71%	61	AT2401 2004/2/2 101ヵ月	1,000,000	1,515,744	0.659742	1,519,337	519,337	151.93%	6.17%
2	AT9902 1999/3/1 160ヵ月	1,000,000	975,824	1,024,775	2,359,980	1,359,980	236.00%	10.19%	62	AT2402 2004/3/1 100ヵ月	1,000,000	1,587,195	0.630042	1,450,940	450,940	145.09%	5.41%
3	AT9903 1999/4/1 159ヵ月	1,000,000	944,967	1,058,238	2,437,043	1,437,043	243.70%	10.84%	63	AT2403 2004/4/1 99ヵ月	1,000,000	1,551,768	0.644426	1,484,065	484,065	148.41%	5.86%
4	AT9904 1999/5/6 158ヵ月	1,000,000	982,246	1,018,074	2,344,549	1,344,549	234.45%	10.20%	64	AT2404 2004/5/3 98ヵ月	1,000,000	1,429,064	0.699758	1,611,490	611,490	161.15%	7.48%
5	AT9905 1999/6/1 157ヵ月	1,000,000	934,053	1,070,603	2,465,519	1,465,519	246.55%	11.19%	65	AT2405 2004/6/1 97ヵ月	1,000,000	1,395,055	0.716817	1,650,776	650,776	165.08%	8.05%
6	AT9906 1999/7/1 156ヵ月	1,000,000	919,230	1,087,867	2,505,277	1,505,277	250.53%	11.57%	66	AT2406 2004/7/1 96ヵ月	1,000,000	1,318,409	0.758489	1,746,744	746,744	174.67%	9.33%
7	AT9907 1999/8/2 155ヵ月	1,000,000	913,373	1,094,842	2,521,340	1,521,340	252.13%	11.77%	67	AT2407 2004/8/2 95ヵ月	1,000,000	1,313,299	0.761441	1,753,542	753,542	175.35%	9.51%
8	AT9908 1999/9/1 154ヵ月	1,000,000	932,896	1,071,930	2,468,575	1,468,575	246.86%	11.44%	68	AT2408 2004/9/1 94ヵ月	1,000,000	1,323,594	0.755518	1,739,902	739,902	173.99%	9.44%
9	AT9909 1999/10/1 153ヵ月	1,000,000	937,090	1,067,133	2,457,528	1,457,528	245.75%	11.42%	69	AT2409 2004/10/1 93ヵ月	1,000,000	1,357,884	0.736439	1,695,964	695,964	169.60%	8.98%
10	AT9910 1999/11/1 152ヵ月	1,000,000	858,762	1,164,466	2,681,679	1,681,679	268.17%	13.27%	70	AT2410 2004/11/1 92ヵ月	1,000,000	1,408,223	0.710215	1,635,572	635,572	163.56%	8.29%
11	AT9911 1999/12/1 151ヵ月	1,000,000	920,742	1,086,800	2,501,161	1,501,161	250.12%	11.92%	71	AT2411 2004/12/1 91ヵ月	1,000,000	1,507,172	0.663492	1,527,972	527,972	152.80%	6.96%
12	AT9912 2000/1/4 150ヵ月	1,000,000	962,909	1,038,519	2,391,632	1,391,632	239.16%	11.13%	72	AT2412 2005/1/3 90ヵ月	1,000,000	1,500,722	0.666345	1,534,543	534,543	153.45%	7.13%
13	AT2001 2000/2/1 149ヵ月	1,000,000	970,254	1,030,657	2,373,526	1,373,526	237.35%	11.06%	73	AT2501 2005/2/1 89ヵ月	1,000,000	1,412,989	0.707719	1,629,824	629,824	162.98%	8.49%
14	AT2002 2000/3/1 148ヵ月	1,000,000	985,675	1,014,533	2,336,394	1,336,394	233.64%	10.83%	74	AT2502 2005/3/1 88ヵ月	1,000,000	1,459,169	0.685321	1,578,243	578,243	157.82%	7.88%
15	AT2003 2000/4/3 147ヵ月	1,000,000	943,349	1,060,053	2,441,223	1,441,223	244.12%	11.76%	75	AT2503 2005/4/1 87ヵ月	1,000,000	1,445,096	0.691995	1,593,613	593,613	159.36%	8.18%
16	AT2004 2000/5/1 146ヵ月	1,000,000	930,228	1,075,005	2,475,656	1,475,656	247.57%	12.12%	76	AT2504 2005/5/2 86ヵ月	1,000,000	1,402,509	0.713007	1,642,002	642,002	164.20%	8.95%
17	AT2005 2000/6/1 145ヵ月	1,000,000	957,390	1,044,506	2,405,420	1,405,420	240.54%	11.62%	77	AT2505 2005/6/1 85ヵ月	1,000,000	1,478,317	0.676444	1,557,800	557,800	155.78%	7.87%
18	AT2006 2000/7/1 144ヵ月	1,000,000	939,723	1,064,413	2,450,642	1,450,642	245.06%	12.08%	78	AT2506 2005/7/1 84ヵ月	1,000,000	1,532,845	0.652381	1,502,385	502,385	150.24%	7.17%
19	AT2007 2000/8/1 143ヵ月	1,000,000	909,246	1,099,812	2,532,785	1,532,785	253.28%	12.86%	79	AT2507 2005/8/1 83ヵ月	1,000,000	1,551,175	0.644672	1,484,631	484,631	148.46%	7.00%
20	AT2008 2000/9/1 142ヵ月	1,000,000	953,190	1,049,108	2,416,018	1,416,018	241.60%	11.96%	80	AT2508 2005/9/1 82ヵ月	1,000,000	1,607,807	0.621965	1,432,339	432,339	143.23%	6.32%
21	AT2009 2000/10/1 141ヵ月	1,000,000	927,899	1,077,703	2,481,870	1,481,870	248.19%	12.61%	81	AT2509 2005/10/3 81ヵ月	1,000,000	1,666,428	0.600085	1,381,951	381,951	138.20%	5.66%
22	AT2010 2000/11/1 140ヵ月	1,000,000	948,711	1,054,601	2,427,424	1,427,424	242.74%	12.23%	82	AT2510 2005/11/1 80ヵ月	1,000,000	1,637,800	0.610575	1,406,109	406,109	140.61%	6.09%
23	AT2011 2000/12/1 139ヵ月	1,000,000	1,012,677	0.987481	2,274,095	1,274,095	227.41%	10.99%	83	AT2511 2005/12/1 79ヵ月	1,000,000	1,735,801	0.576102	1,326,720	326,720	132.67%	4.96%
24	AT2012 2001/1/4 138ヵ月	1,000,000	1,099,531	0.909478	2,094,460	1,094,460	209.45%	9.51%	84	AT2512 2006/1/2 78ヵ月	1,000,000	1,710,516	0.584618	1,346,331	346,331	134.63%	5.33%
25	AT2101 2001/2/1 137ヵ月	1,000,000	1,106,736	0.903557	2,080,824	1,080,824	208.08%	9.46%	85	AT2601 2006/2/1 77ヵ月	1,000,000	1,752,235	0.570699	1,314,277	314,277	131.43%	4.90%
26	AT2102 2001/3/1 136ヵ月	1,000,000	1,128,441	0.886178	2,040,802	1,040,802	204.06%	9.18%	86	AT2602 2006/3/1 76ヵ月	1,000,000	1,693,853	0.590370	1,359,578	359,578	135.96%	5.67%
27	AT2103 2001/4/2 135ヵ月	1,000,000	1,274,671	0.784516	1,806,682	606,682	180.67%	7.17%	87	AT2603 2006/4/1 75ヵ月	1,000,000	1,747,442	0.572265	1,317,883	317,883	131.79%	5.08%
28	AT2104 2001/5/1 134ヵ月	1,000,000	1,148,518	0.870687	2,005,127	1,005,127	200.51%	8.99%	88	AT2604 2006/5/1 74ヵ月	1,000,000	1,837,261	0.544288	1,253,454	253,454	125.35%	4.11%
29	AT2105 2001/6/1 133ヵ月	1,000,000	1,120,460	0.892490	2,055,338	1,055,338	205.53%	9.52%	89	AT2605 2006/6/1 73ヵ月	1,000,000	1,744,468	0.573240	1,320,129	320,129	132.01%	5.26%
30	AT2106 2001/7/2 132ヵ月	1,000,000	1,095,410	0.912900	2,102,341	1,102,341	210.23%	10.01%	90	AT2606 2006/7/1 72ヵ月	1,000,000	1,680,813	0.594950	1,370,125	370,125	137.01%	6.16%
31	AT2107 2001/8/1 131ヵ月	1,000,000	1,108,831	0.901850	2,076,893	1,076,893	207.69%	9.86%	91	AT2607 2006/8/1 71ヵ月	1,000,000	1,616,044	0.618795	1,425,039	425,039	142.50%	7.18%
32	AT2108 2001/9/3 130ヵ月	1,000,000	1,156,883	0.864391	1,990,628	990,628	199.06%	9.14%	92	AT2608 2006/9/1 70ヵ月	1,000,000	1,652,891	0.605000	1,393,270	393,270	139.33%	6.74%
33	AT2109 2001/10/1 129ヵ月	1,000,000	1,278,225	0.782334	1,801,657	801,657	180.17%	7.45%	93	AT2609 2006/10/1 69ヵ月	1,000,000	1,637,067	0.610848	1,406,737	406,737	140.67%	7.07%
34	AT2110 2001/11/1 128ヵ月	1,000,000	1,323,490	0.755578	1,740,004	740,004	174.00%	6.93%	94	AT2610 2006/11/1 68ヵ月	1,000,000	1,634,198	0.611920	1,409,206	409,206	140.92%	7.22%
35	AT2111 2001/12/3 127ヵ月	1,000,000	1,222,209	0.818190	1,884,231	884,231	188.42%	8.35%	95	AT2611 2006/12/1 67ヵ月	1,000,000	1,671,404	0.598299	1,377,838	377,838	137.78%	6.76%
36	AT2112 2002/1/2 126ヵ月	1,000,000	1,221,883	0.818408	1,884,733	884,733	188.47%	8.42%	96	AT2612 2007/1/1 66ヵ月	1,000,000	1,719,181	0.581672	1,339,547	339,547	133.95%	6.17%
37	AT2201 2002/2/1 125ヵ月	1,000,000	1,166,737	0.857091	1,973,817	973,817	197.38%	9.35%	97	AT2701 2007/2/1 65ヵ月	1,000,000	1,756,711	0.569245	1,310,929	310,929	131.09%	5.74%
38	AT2202 2002/3/1 124ヵ月	1,000,000	1,111,645	0.899567	2,071,636	1,071,636	207.16%	10.36%									
39	AT2203 2002/4/1 123ヵ月	1,000,000	1,098,307	0.910492	2,096,795	1,096,795	209.68%	10.69%									
40	AT2204 2002/5/1 122ヵ月	1,000,000	1,053,547	0.949174	2,185,877	1,185,877	218.59%	11.65%									
41	AT2205 2002/6/3 121ヵ月	1,000,000	1,061,310	0.942231	2,169,888	1,169,888	216.99%	11.59%	101	AT-201203 2012/4/1 3ヵ月	1,000,000	2,112,647	0.473339	1,090,064	90,064	109.01%	-
42	AT2206 2002/7/1 120ヵ月	1,000,000	1,182,603	0.845592	1,947,335	947,335	194.73%	9.47%	102	AT-201204 2012/5/1 2ヵ月	1,000,000	2,071,825	0.482666	1,111,544	111,544	111.15%	-
43	AT2207 2002/8/1 119ヵ月	1,000,000	1,241,166	0.805694	1,855,453	855,453	185.55%	8.62%	103	AT-201205 2012/6/1 1ヵ月	1,000,000	2,309,692	0.432958	997,070	-2,930	99.71%	-
44	AT2208 2002/9/2 118ヵ月	1,000,000	1,251,288	0.799176	1,840,443	840,443	184.04%	8.54%									
45	AT2209 2002/10/1 117ヵ月	1,000,000	1,344,590	0.743721	1,712,734	712,734	171.27%	7.31%									
46	AT2210 2002/11/1 116ヵ月	1,000,000	1,216,142	0.822272	1,893,631	893,631	189.36%	9.24%									
47	AT2211 2002/12/2 115ヵ月	1,000,000	1,161,070	0.861274	1,983,450	983,450	198.35%	10.26%									
48	AT2212 2003/1/2 114ヵ月	1,000,000	1,278,691	0.782049	1,801,000	801,000	180.10%	8.43%									
49	AT2301 2003/2/3 113ヵ月	1,000,000	1,382,741	0.723201	1,665,478	665,478	166.55%	7.07%									
50	AT2302 2003/3/3 112ヵ月	1,000,000	1,485,812	0.673032	1,549,942	549,942	154.99%	5.89%									
51	AT2303 2003/4/1 111ヵ月	1,000,000	1,366,283	0.731912	1,685,539	685,539	168.55%	7.41%									
52	AT2304 2003/5/1 110ヵ月	1,000,000	1,377,														

「アセットトライ」に係る手数料等について

参加手数料：申込金額の2.10%（消費税含む。）

解約手数料：解約金額の1.0%（解約時にお客様が受け取る実際の受領金額は、営業者指定銀行における海外送金手数料及びお客様受取銀行における事務手数料が解約償還金額から控除された金額となります。）

管理料：純資産価額の年率1.5%

先物投資顧問料：運用委託額の年率2.0%

成功報酬：運用収益の20%

先物取引手数料：（海外先物取引/海外先渡取引）原則として1枚（往復）当たり上限15米ドル
（外国為替取引）原則として百万米ドル（又は外貨の相当額）に対して上限15米ドル

業務代行報酬：純資産価額の年率0.15%

その他費用（実費）：初期費用、送金銀行に対する手数料、先物運用会社の会計監査費用、営業者及び先物運用会社の期中管理に係る費用、営業者の登録に係る費用、期中に於ける弁護士・税理士費用（ケイマン諸島に於ける弁護士費用を含む。）、関係会社及び先物運用会社のシリーズA株式に係る計算・会計事務に関わる費用、営業者株式の信託会社に対する受託費用・本商品ファンド継続販売のための書面に係る企画・改訂・印刷費用等

管理料、先物投資顧問料、成功報酬、先物取引手数料、業務代行報酬及びその他費用については、事前に計算できないため、当ファンドに係る手数料等の総額または上限額を表示することはできません。

「アセットトライ」に係るリスクと留意点

当ファンドは、先物市場等の値動きにより、大きな収益を得る可能性がある反面、投資元本を割り込む損害を受ける可能性もあるハイリスク・ハイリターンの商品です。投資する商品は多岐にわたり、各々の商品に対して買いのポジションも売りのポジションも持つため、先物市場又は外国為替市場等の特定の指標の値動きが先物運用顧問会社の判断と異なる場合は損失が発生することがあります。当ファンドは元本や収益が保証されているものではありません。資産の一部が外貨建てで運用されるため、為替の変動により収益・損失が増減することがあります。預金保険の適用はありません。当ファンドでは、1口当たりの純資産価額が700,000円を下回った場合には繰上げ償還することがあります。クーリング・オフの適用はありません。投資家が取得する商品ファンド関連受益権は、相続、遺贈、破産その他これらに準ずる場合または金融商品取引業者が転売する場合を除き、第三者には直接譲渡できません。契約締結前交付書面を十分にお読みいただき、当ファンドの特徴とリスクの内容をご理解下さい。

金融商品取引業者の概要

商号：岡藤商事株式会社

登録番号：関東財務局長（金商）第2608号

本店所在地：大阪府大阪市中央区本町3-2-11

加入している金融商品取引業協会：一般社団法人第二種金融商品取引業協会