

2012年5月運用報告書(2012年5月1日～2012年5月31日)

純資産の推移(一口=百万円)

【年平均騰落率：9.82%】

	設定時 (1999/2/1)	2012年1月末	2012年2月末	2012年3月末	2012年4月末	2012年5月末
1口あたりの 純資産価額(円)	1,000,000	2,115,670	2,163,634	2,112,647	2,071,825	2,309,692
月次騰落率	—	-2.26%	2.27%	-2.36%	-1.93%	11.48%
設定来騰落率	—	111.57%	116.36%	111.26%	107.18%	130.97%

各セクターごとの損益

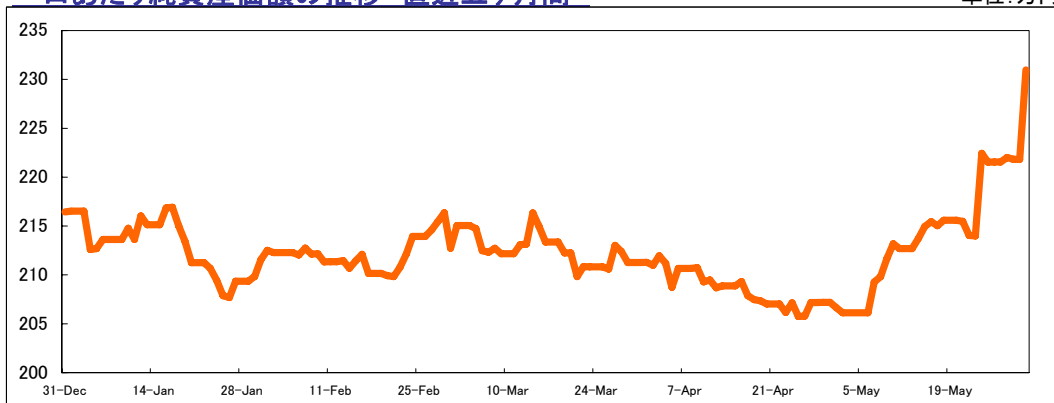
2012年5月の運用成績はプラスとなり、アセットトライは前月比11.48%の利益となりました。

通貨・為替	金利	株価指数	エネルギー	金属	農産物	その他商品
++	++	--	++	++	+	+

(注) +は利益、-は損失、その数が損益の大きさを表しています。

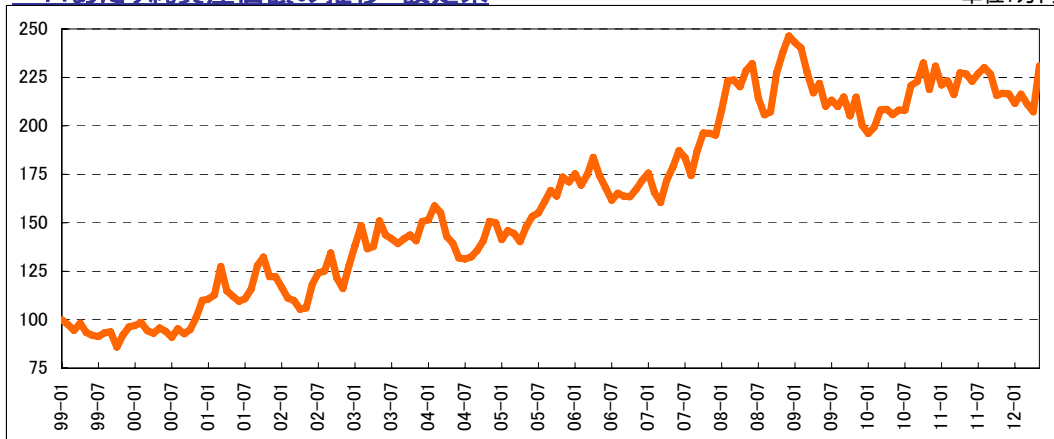
一口あたり純資産価額の推移 直近五ヶ月間

単位：万円



一口あたり純資産価額の推移 設定来

単位：万円



マーケット概要

当初の米ドルはユーロ安進展からドル高傾向が持続しました。中国経済の減速から豪ドルなどの資源国通貨が対ドルで下落傾向を維持。欧州財政危機を背景に高金利通貨が下落するなど、世界的にドル回帰の動きが活発化しました。円相場は海外勢による過去に積み上げられた既存円キャリーポジションの解消が進み、一時は79円を割り込む円高地合となりました。

主要国の短期金利は、日米欧ともに低金利政策を維持するなか、低水準での横ばい推移が続きました。長期金利は、ギリシャのユーロ離脱議論やスペインの大手銀行国有化などで欧州の債務不安が再燃、南欧の一部で金利が上昇する一方、米独英など主要国の債券はリスク回避先として買われ、金利は下落傾向。特に米、独、英の長期債利回りは過去最低水準となりました。

主要国の株価指数は、全般に下落傾向となりました。上旬のギリシャ総選挙後の政局や、スペインでも銀行救済をめぐる問題から欧州の債務問題が再燃したほか、中国など新興国でも成長減速が懸念され、月前半は主要市場全体が連鎖安。月後半は横ばい気味の推移となったものの、次第に米国経済についても指標の弱さから楽観的な見方が後退し、続落傾向となりました。

原油相場は、当初の106ドル水準から急落しました。ギリシャ総選挙後の政局で債務不安が再燃し、金融市場全般でリスクオフの動きが強まったことから100ドルを割り込みました。欧州や新興国の景気減速懸念で需要の鈍化が見込まれたほか、ドル高もあって続落。次第に米国経済についても楽観的な見通しが後退したことから、昨年10月以来の86ドル水準で越月しました。

金相場は1,672ドルを高値に下落傾向となり、1,530ドルを割り込む場面も見られました。インド等大手消費国で金価格上昇により現物実需が減少、欧州財政危機は質への逃避から債券市場への資金流入が活発化し、ユーロ安ドル高から調整地合が強まりました。ただ、米国市場で一時後退していた追加的金融緩和見通しが雇用改善の遅れから台頭し、底堅い動きとなりました。

《投資家の皆様へ》1999年3月以降に追加出資された方は、取得口数が参加時期により異なりますので、別添の募集月別のアセットトライ評価額一覧表にてご自身の損益をご確認ください。

【お問合せ先】岡藤商事株式会社 コールセンター

フリーコール：0120-33-7639(受付時間：土日祝日を除く平日8:30～17:00)

E-mail：center@okato.co.jp Web site：http://www.shouhin-fund.com/index.html#assettry

◆当資料は金融商品取引法に基づく開示書類ではありません。◆騰落率の数値は、運用開始日の1口当たりの純資産価額(¥1,000,000)を基準に算出しています。(小数点以下第3位を四捨五入)。◆当ファンドの運用成績は過去の実績に基づいたものであり、将来の運用成績を保証するものではありません。◆当ファンドの純資産価額は運用対象である商品、有価証券、通貨、金利等の先物取引や現物取引などの値動きの影響を受け、投資元本を割り込むことがあります。◆当資料は当ファンドの受益者へ情報を提供することのみを目的としたものであり、ここに記載される商品の売却や購入について勧誘するものではありません。◆当ファンドは円建の積極運用追加型商品ファンドです。

■アセットトライ / 評価額一覧表(評価日: 2012年5月31日時点)

評価日	2012/5/31
純資産価額	2,309,892

※取得口数通知書内、記載の『契約コード』の上6桁をご覧ください。
 ※評価額(時価)⑤ = 純資産価額① × 取得口数④
 ※平均年率⑧ = 運用開始来騰落率 ÷ (運用日数 ÷ 365)

※損益率の数値は、運用開始日の純資産価額(¥1,000,000)を基準に算出しています。(小数点以下第3位を四捨五入)。運用実績は過去の
 実績であり将来の収益を示すものではありません。また一定の利回りを金融商品取引業者および営業者が保証しているものではありません。

契約コード	運用期間		運用開始時			評価日時点			
	運用開始日	期間(月)	投資単位	純資産価額	取得口数	評価額(時価)	評価損益	損益率	年率
			②	③	④	⑤=①×④	⑥=⑤-②	⑦=⑤÷②	⑧
1	AT9901	1999/2/1	160ヵ月	1,000,000	1,000,000	1,000,000	2,309,692	230.97%	9.82%
2	AT9902	1999/3/1	159ヵ月	1,000,000	975,824	1,024,775	2,366,914	236.69%	10.31%
3	AT9903	1999/4/1	158ヵ月	1,000,000	944,967	1,058,238	2,444,203	244.42%	10.96%
4	AT9904	1999/5/6	157ヵ月	1,000,000	982,246	1,018,074	2,351,437	235.14%	10.32%
5	AT9905	1999/6/1	156ヵ月	1,000,000	934,053	1,070,603	2,472,763	247.28%	11.32%
6	AT9906	1999/7/1	155ヵ月	1,000,000	919,230	1,087,867	2,512,637	251.26%	11.70%
7	AT9907	1999/8/2	154ヵ月	1,000,000	913,373	1,094,842	2,528,747	252.87%	11.90%
8	AT9908	1999/9/1	153ヵ月	1,000,000	932,896	1,071,930	2,475,828	247.58%	11.57%
9	AT9909	1999/10/1	152ヵ月	1,000,000	937,090	1,067,133	2,464,748	246.47%	11.55%
10	AT9910	1999/11/1	151ヵ月	1,000,000	858,762	1,164,466	2,689,557	268.95%	13.42%
11	AT9911	1999/12/1	150ヵ月	1,000,000	920,742	1,086,800	2,508,510	250.85%	12.06%
12	AT9912	2000/1/4	149ヵ月	1,000,000	962,909	1,038,519	2,398,659	239.87%	11.26%
13	AT2001	2000/2/1	148ヵ月	1,000,000	970,254	1,030,657	2,380,500	238.05%	11.19%
14	AT2002	2000/3/1	147ヵ月	1,000,000	985,675	1,014,533	2,343,258	234.33%	10.96%
15	AT2003	2000/4/3	146ヵ月	1,000,000	943,349	1,060,053	2,448,395	244.84%	11.90%
16	AT2004	2000/5/1	145ヵ月	1,000,000	930,228	1,075,005	2,482,930	248.29%	12.26%
17	AT2005	2000/6/1	144ヵ月	1,000,000	957,390	1,044,506	2,412,487	241.25%	11.76%
18	AT2006	2000/7/1	143ヵ月	1,000,000	939,723	1,064,413	2,457,842	245.78%	12.22%
19	AT2007	2000/8/1	142ヵ月	1,000,000	909,246	1,099,812	2,540,226	254.02%	13.01%
20	AT2008	2000/9/1	141ヵ月	1,000,000	953,190	1,049,108	2,423,116	242.31%	12.11%
21	AT2009	2000/10/1	140ヵ月	1,000,000	927,899	1,077,703	2,489,161	248.92%	12.76%
22	AT2010	2000/11/1	139ヵ月	1,000,000	948,711	1,054,061	2,434,556	243.46%	12.38%
23	AT2011	2000/12/1	138ヵ月	1,000,000	1,012,677	0,987,481	2,280,776	228.08%	11.13%
24	AT2012	2001/1/4	137ヵ月	1,000,000	1,099,531	0,909,478	2,100,614	210.06%	9.64%
25	AT2101	2001/2/1	136ヵ月	1,000,000	1,106,736	0,903,557	2,086,938	208.69%	9.59%
26	AT2102	2001/3/1	135ヵ月	1,000,000	1,128,441	0,886,718	2,046,798	204.68%	9.30%
27	AT2103	2001/4/2	134ヵ月	1,000,000	1,274,671	0,784,516	1,811,990	181.20%	7.27%
28	AT2104	2001/5/1	133ヵ月	1,000,000	1,148,518	0,870,687	2,011,018	201.10%	9.11%
29	AT2105	2001/6/1	132ヵ月	1,000,000	1,120,460	0,892,490	2,061,377	206.14%	9.64%
30	AT2106	2001/7/2	131ヵ月	1,000,000	1,095,410	0,912,900	2,108,517	210.85%	10.15%
31	AT2107	2001/8/1	130ヵ月	1,000,000	1,108,831	0,901,850	2,082,995	208.30%	9.99%
32	AT2108	2001/9/3	129ヵ月	1,000,000	1,156,883	0,864,391	1,996,476	199.65%	9.26%
33	AT2109	2001/10/1	128ヵ月	1,000,000	1,278,225	0,782,334	1,806,950	180.70%	7.56%
34	AT2110	2001/11/1	127ヵ月	1,000,000	1,323,490	0,755,578	1,745,152	174.52%	7.04%
35	AT2111	2001/12/3	126ヵ月	1,000,000	1,222,209	0,818,190	1,889,766	188.98%	8.47%
36	AT2112	2002/1/2	125ヵ月	1,000,000	1,221,883	0,818,408	1,890,270	189.03%	8.54%
37	AT2201	2002/2/1	124ヵ月	1,000,000	1,166,737	0,857,091	1,979,616	197.96%	9.48%
38	AT2202	2002/3/1	123ヵ月	1,000,000	1,111,645	0,899,567	2,077,722	207.77%	10.50%
39	AT2203	2002/4/1	122ヵ月	1,000,000	1,098,307	0,910,492	2,102,956	210.30%	10.84%
40	AT2204	2002/5/1	121ヵ月	1,000,000	1,053,547	0,949,174	2,192,299	219.23%	11.81%
41	AT2205	2002/6/3	120ヵ月	1,000,000	1,061,310	0,942,231	2,176,263	217.63%	11.75%
42	AT2206	2002/7/1	119ヵ月	1,000,000	1,182,603	0,845,592	1,953,057	195.31%	9.60%
43	AT2207	2002/8/1	118ヵ月	1,000,000	1,241,166	0,805,694	1,860,904	186.09%	8.75%
44	AT2208	2002/9/2	117ヵ月	1,000,000	1,251,288	0,799,176	1,845,850	184.59%	8.67%
45	AT2209	2002/10/1	116ヵ月	1,000,000	1,344,590	0,743,721	1,717,766	171.78%	7.42%
46	AT2210	2002/11/1	115ヵ月	1,000,000	1,216,142	0,822,272	1,899,195	189.92%	9.38%
47	AT2211	2002/12/2	114ヵ月	1,000,000	1,161,070	0,861,274	1,989,277	198.93%	10.41%
48	AT2212	2003/1/2	113ヵ月	1,000,000	1,278,691	0,782,049	1,806,292	180.63%	8.56%
49	AT2301	2003/2/3	112ヵ月	1,000,000	1,382,741	0,723,201	1,670,371	167.04%	7.18%
50	AT2302	2003/3/3	111ヵ月	1,000,000	1,485,812	0,673,302	1,554,496	155.45%	5.99%
51	AT2303	2003/4/1	110ヵ月	1,000,000	1,366,283	0,731,912	1,690,491	169.05%	7.53%
52	AT2304	2003/5/1	109ヵ月	1,000,000	1,377,293	0,726,601	1,676,977	167.70%	7.44%
53	AT2305	2003/6/2	108ヵ月	1,000,000	1,510,066	0,662,222	1,529,528	152.95%	5.88%
54	AT2306	2003/7/1	107ヵ月	1,000,000	1,436,823	0,695,979	1,607,497	160.75%	6.81%
55	AT2307	2003/8/1	106ヵ月	1,000,000	1,417,256	0,705,588	1,629,690	162.97%	7.12%
56	AT2308	2003/9/1	105ヵ月	1,000,000	1,392,804	0,717,976	1,658,303	165.83%	7.52%
57	AT2309	2003/10/1	104ヵ月	1,000,000	1,416,896	0,705,768	1,630,106	163.01%	7.26%
58	AT2310	2003/11/4	103ヵ月	1,000,000	1,436,951	0,695,917	1,607,353	160.74%	7.07%
59	AT2311	2003/12/1	102ヵ月	1,000,000	1,407,221	0,710,620	1,641,313	164.13%	7.54%
60	AT2312	2004/1/5	101ヵ月	1,000,000	1,506,668	0,663,716	1,532,979	153.30%	6.33%

契約コード	運用期間		運用開始時			評価日時点				
	運用開始日	期間(月)	投資単位	純資産価額	取得口数	評価額(時価)	評価損益	損益率	年率	
			②	③	④	⑤=①×④	⑥=⑤-②	⑦=⑤÷②	⑧	
61	AT2401	2004/2/2	100ヵ月	1,000,000	1,515,744	0,659,742	1,523,800	523.800	152.38%	6.28%
62	AT2402	2004/3/1	99ヵ月	1,000,000	1,587,195	0,630,042	1,455,202	455.202	145.52%	5.51%
63	AT2403	2004/4/1	98ヵ月	1,000,000	1,551,768	0,644,426	1,488,425	488.425	148.84%	5.98%
64	AT2404	2004/5/3	97ヵ月	1,000,000	1,429,064	0,699,758	1,616,225	616.225	161.62%	7.62%
65	AT2405	2004/6/1	96ヵ月	1,000,000	1,395,055	0,716,817	1,655,626	655.626	165.56%	8.19%
66	AT2406	2004/7/1	95ヵ月	1,000,000	1,318,409	0,758,489	1,751,875	751.875	175.19%	9.49%
67	AT2407	2004/8/2	94ヵ月	1,000,000	1,313,299	0,761,441	1,758,694	758.694	175.87%	9.68%
68	AT2408	2004/9/1	93ヵ月	1,000,000	1,323,594	0,755,518	1,745,013	745.013	174.50%	9.61%
69	AT2409	2004/10/1	92ヵ月	1,000,000	1,357,884	0,736,439	1,700,947	700.947	170.09%	9.14%
70	AT2410	2004/11/1	91ヵ月	1,000,000	1,408,223	0,710,215	1,640,377	640.377	164.04%	8.44%
71	AT2411	2004/12/1	90ヵ月	1,000,000	1,507,175	0,663,492	1,532,462	532.462	153.25%	7.10%
72	AT2412	2005/1/3	89ヵ月	1,000,000	1,500,722	0,666,345	1,539,051	539.051	153.91%	7.27%
73	AT2501	2005/2/1	88ヵ月	1,000,000	1,412,989	0,707,719	1,634,612	634.612	163.46%	8.65%
74	AT2502	2005/3/1	87ヵ月	1,000,000	1,459,169	0,685,321	1,582,880	582.880	158.29%	8.03%
75	AT2503	2005/4/1	86ヵ月	1,000,000	1,445,096	0,691,995	1,598,295	598.295	159.83%	8.34%
76	AT2504	2005/5/2	85ヵ月	1,000,000	1,402,509	0,713,007	1,646,826	646.826	164.68%	9.12%
77	AT2505	2005/6/1	84ヵ月	1,000,000	1,478,317	0,676,444	1,562,377	562.377	156.24%	8.03%
78	AT2506	2005/7/1	83ヵ月	1,000,000	1,532,845	0,652,381	1,506,799	506.799	150.68%	7.32%
79	AT2507	2005/8/1	82ヵ月	1,000,000	1,551,175	0,644,672	1,488,993	488.993	148.99%	7.15%
80	AT2508	2005/9/1	81ヵ月	1,000,000	1,607,807	0,621,965	1,436,547	436.547	143.65%	6.46%
81	AT2509	2005/10/3	80ヵ月	1,000,000	1,666,428	0,600,085	1,386,011	386.011	138.60%	5.79%
82	AT2510	2005/11/1	79ヵ月	1,000,000	1,637,800	0,610,575	1,410,240	410.240	141.02%	6.23%
83	AT2511	2005/12/1	78ヵ月	1,000,000	1,735,801	0,576,102	1,330,618	330.618	133.06%	5.08%
84	AT2512	2006/1/2	77ヵ月	1,000,000	1,710,516	0,584,618	1,350,287	350.287	135.03%	5.46%
85	AT2601	2006/2/1	76ヵ月	1,000,000	1,752,235	0,570,699	1,318,138	318.138	131.81%	5.02%
86	AT2602	2006/3/1	75ヵ月	1,000,000	1,693,853	0,590,370	1,363,572	363.572	136.36%	5.81%
87	AT2603	2006/4/1	74ヵ月	1,000,000	1,747,442	0,572,265	1,321,755	321.755	132.18%	5.21%
88	AT2604	2006/5/1	73ヵ月	1,000,000	1,837,261	0,544,288	1,257,137	257.137	125.71%	4.22%
89	AT2605	2006/6/1	72ヵ月	1,000,000	1,744,468	0,573,240	1,324,007	324.007	132.40%	5.40%
90	AT2606	2006/7/1	71ヵ月	1,000,000	1,680,813	0,594,950	1,374,151	374.151	137.42%	6.32%
91	AT2607	2006/8/1	70ヵ月	1,000,000	1,616,044	0,618,795	1,429,225	429.225	142.92%	7.35%
92	AT2608	2006/9/1	69ヵ月	1,000,000	1,652,891	0,605,00				

「アセットトライ」に係る手数料等について

参加手数料：申込金額の2.10%（消費税含む。）

解約手数料：解約金額の1.0%（解約時にお客様が受け取る実際の受領金額は、営業者指定銀行における海外送金手数料及びお客様受取銀行における事務手数料が解約償還金額から控除された金額となります。）

管理料：純資産価額の年率1.5%

先物投資顧問料：運用委託額の年率2.0%

成功報酬：運用収益の20%

先物取引手数料：（海外先物取引/海外先渡取引）原則として1枚（往復）当たり上限15米ドル
（外国為替取引）原則として百万米ドル（又は外貨の相当額）に対して上限15米ドル

業務代行報酬：純資産価額の年率0.15%

その他費用（実費）：初期費用、送金銀行に対する手数料、先物運用会社の会計監査費用、営業者及び先物運用会社の期中管理に係る費用、営業者の登録に係る費用、期中に於ける弁護士・税理士費用（ケイマン諸島に於ける弁護士費用を含む。）、関係会社及び先物運用会社のシリーズA株式に係る計算・会計事務に関わる費用、営業者株式の信託会社に対する受託費用・本商品ファンド継続販売のための書面に係る企画・改訂・印刷費用等

管理料、先物投資顧問料、成功報酬、先物取引手数料、業務代行報酬及びその他費用については、事前に計算できないため、当ファンドに係る手数料等の総額または上限額を表示することはできません。

「アセットトライ」に係るリスクと留意点

当ファンドは、先物市場等の値動きにより、大きな収益を得る可能性がある反面、投資元本を割り込む損害を受ける可能性もあるハイリスク・ハイリターンの商品です。投資する商品は多岐にわたり、各々の商品に対して買いのポジションも売りのポジションも持つため、先物市場又は外国為替市場等の特定の指標の値動きが先物運用顧問会社の判断と異なる場合は損失が発生することがあります。当ファンドは元本や収益が保証されているものではありません。資産の一部が外貨建てで運用されるため、為替の変動により収益・損失が増減することがあります。預金保険の適用はありません。当ファンドでは、1口当たりの純資産価額が700,000円を下回った場合には繰上げ償還することがあります。クーリング・オフの適用はありません。投資家が取得する商品ファンド関連受益権は、相続、遺贈、破産その他これらに準ずる場合または金融商品取引業者が転売する場合を除き、第三者には直接譲渡できません。契約締結前交付書面を十分にお読みいただき、当ファンドの特徴とリスクの内容をご理解下さい。

金融商品取引業者の概要

商号：岡藤商事株式会社

登録番号：関東財務局長（金商）第2608号

本店所在地：大阪府大阪市中央区本町3-2-11

加入している金融商品取引業協会：一般社団法人第二種金融商品取引業協会