

2012年2月運用報告書(2012年2月1日～2012年2月29日)

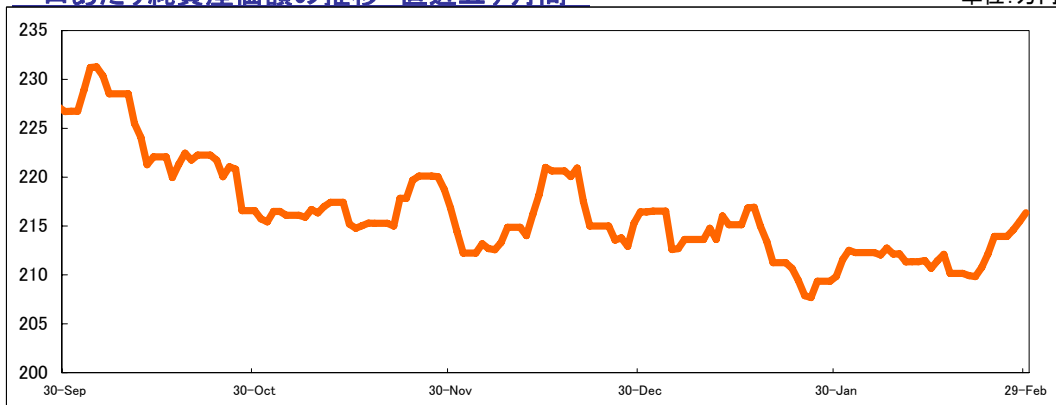
純資産の推移(一口=百万円)

【年平均騰落率：8.89%】

	設定時 (1999/2/1)	2011年10月末	2011年11月末	2011年12月末	2012年1月末	2012年2月末
1口あたりの 純資産価額(円)	1,000,000	2,157,373	2,168,301	2,164,508	2,115,670	2,163,634
月次騰落率	—	-4.84%	0.51%	-0.17%	-2.26%	2.27%
設定来騰落率	—	115.74%	116.83%	116.45%	111.57%	116.36%

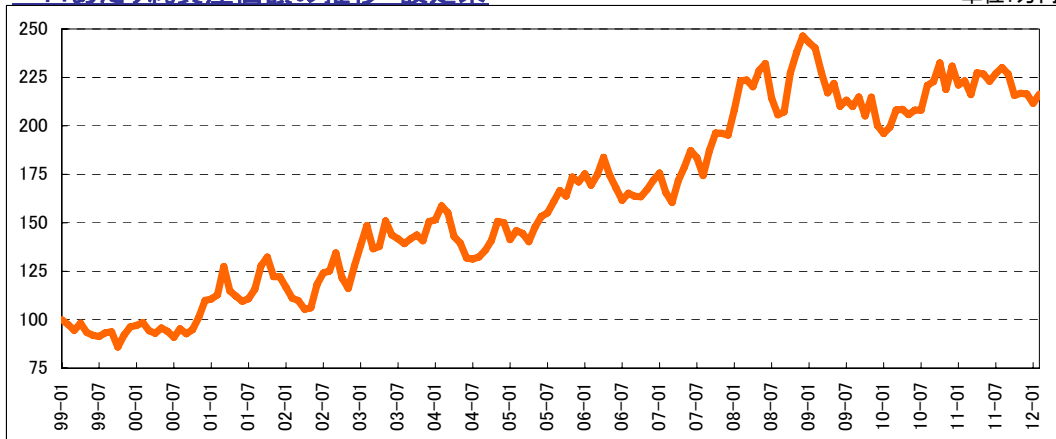
一口あたり純資産価額の推移 直近五ヶ月間

単位：万円



一口あたり純資産価額の推移 設定来

単位：万円



各セクターごとの損益

2012年2月の運用成績はプラスとなり、アセットトライは前月比2.27%の利益となりました。

通貨・為替	金利	株価指数	エネルギー	金属	農産物	その他商品
--	--	++	++	+	-	+

(注) +は利益、-は損失、その数が損益の大きさを表しています。

マーケット概要

外国為替市場では、当初の米ドルは対ユーロでドル安傾向となりましたが、ギリシャ支援問題の合意を経てユーロは対ドルで下落しドル高傾向となりました。一方でオーストラリアドルなど高金利通貨は対ドルで上昇するなどローカル色の強い展開となりました。円相場も原発停止によるLNG輸入増から次第に収支構造が赤字化するなか、当初の76円から81円超えへとほぼ全面安の傾向となりました。

主要国の短期金利は、ユーロが月末の資金供給オペに向けて月間を通して低下傾向となりました。一方、円は日銀の追加緩和発表でも横ばいにとどまり、ドルは金融緩和長期化見通しを受けての低下から、月後半は追加緩和期待が後退し横ばい推移となりました。長期金利は、ギリシャへの追加支援決定が遅れたこともあって上下はしたものの、全体に横ばい推移となりました。

主要国の株価指数は、全体に上昇基調となりました。当初、米国金融当局の長期金融緩和追認が支援となったほか、堅調な米国経済を背景に株価は連鎖的に上昇。また、ギリシャへの追加支援決定で金融不安が後退、日銀、欧州中銀のほか中国など新興国も緩和的な金融政策を取ったことから、全面高となりました。特に日本株は、円安を背景に上値を伸ばしました。

原油相場は、当初の96ドル水準から上昇基調を継続、月末には一時110ドルを上回りました。米国、EUがイランへの制裁を具体化する一方で、イラン側も欧州向け原油輸出の削減を示唆したことから、代替原油の手当もあってブレント主導で上昇。また、ギリシャ債務問題による金融不安が後退し、米国を中心とした経済回復期待や、各国の金融緩和姿勢も支援となりました。

金相場は、月初1,750ドルから一旦1,700ドル前半まで下落しましたが、この1,700ドル前半ではアジア実需買いに反発。1,750ドル超えを経て下旬には1,800ドルへの接近場面が見られました。米金融当局が金融緩和長期化を示したほかギリシャ追加支援合意もあり、ドル安を映して上昇しました。ただ、1,800ドルの価格水準では現物実需が追従できず失速しました。

《投資家の皆様へ》1999年3月以降に追加出資された方は、取得口数が参加時期により異なりますので、別添の募集月別のアセットトライ評価額一覧表にてご自身の損益をご確認ください。

【お問合せ先】岡藤商事株式会社 コールセンター

フリーコール：0120-33-7639(受付時間：土日祝日を除く平日8:30～17:00)

E-mail：center@okato.co.jp Web site：http://www.shouhin-fund.com/index.html#assettry

◆当資料は金融商品取引法に基づく開示書類ではありません。◆騰落率の数値は、運用開始日の1口当たりの純資産価額(¥1,000,000)を基準に算出しています。(小数点以下第3位を四捨五入)。◆当ファンドの運用成績は過去の実績に基づいたものであり、将来の運用成績を保証するものではありません。◆当ファンドの純資産価額は運用対象である商品、有価証券、通貨、金利等の先物取引や現物取引などの値動きの影響を受け、投資元本を割り込むことがあります。◆当資料は当ファンドの受益者へ情報を提供することのみを目的としたものであり、ここに記載される商品の売却や購入について勧誘するものではありません。◆当ファンドは円建の積極運用追加型商品ファンドです。

■アセットトレイ / 評価額一覧表(評価日：2012年2月29日時点)

評価日	2012/2/29
純資産価額	2,163,634 ...①

※取得口数通知書内、記載の「契約コード」の上6桁をご覧ください。
 ※評価額(時価)⑤ = 純資産価額① × 取得口数④
 ※平均年率⑧ = 運用開始来騰落率 ÷ (運用日数 ÷ 365)

※損益率の数値は、運用開始日の純資産価額(¥1,000,000)を基準に算出しています。(小数点以下第3位を四捨五入)。運用実績は過去の
 実績で有り将来の収益を示すものではありません。また一定の利回りを金融商品取引業者および営業者が保証しているものではありません。

No.	契約コード上6桁	運用期間		運用開始時			評価日時点			
		運用開始日	期間(月)	投資単位	純資産価額	取得口数	評価額(時価)	評価損益		年率
								⑥=⑤-②	⑦=⑤÷②	
		②	③	④	⑤=①×④	⑥=⑤-②	⑦=⑤÷②	⑧		
1	AT9901	1999/2/1	157ヵ月	1,000,000	1,000,000	1,000,000	2,163,634	1,163,634	216.36%	8.89%
2	AT9902	1999/3/1	156ヵ月	1,000,000	975,824	1,024,775	2,217,238	1,217,238	221.72%	9.36%
3	AT9903	1999/4/1	155ヵ月	1,000,000	944,967	1,058,238	2,289,639	1,289,639	228.96%	9.98%
4	AT9904	1999/5/6	154ヵ月	1,000,000	982,246	1,018,074	2,202,739	1,202,739	220.27%	9.36%
5	AT9905	1999/6/1	153ヵ月	1,000,000	934,053	1,070,603	2,316,393	1,316,393	231.64%	10.32%
6	AT9906	1999/7/1	152ヵ月	1,000,000	919,230	1,087,867	2,353,746	1,353,746	235.37%	10.68%
7	AT9907	1999/8/2	151ヵ月	1,000,000	913,373	1,094,842	2,368,837	1,368,837	236.88%	10.87%
8	AT9908	1999/9/1	150ヵ月	1,000,000	932,896	1,071,930	2,319,264	1,319,264	231.93%	10.55%
9	AT9909	1999/10/1	149ヵ月	1,000,000	937,090	1,067,133	2,308,885	1,308,885	230.89%	10.53%
10	AT9910	1999/11/1	148ヵ月	1,000,000	858,762	1,164,466	2,519,478	1,519,478	251.95%	12.31%
11	AT9911	1999/12/1	147ヵ月	1,000,000	920,742	1,086,080	2,349,879	1,349,879	234.99%	11.01%
12	AT9912	2000/1/4	146ヵ月	1,000,000	962,909	1,038,519	2,246,975	1,246,975	224.70%	10.24%
13	AT2001	2000/2/1	145ヵ月	1,000,000	970,254	1,030,657	2,229,964	1,229,964	223.00%	10.18%
14	AT2002	2000/3/1	144ヵ月	1,000,000	985,675	1,014,533	2,195,078	1,195,078	219.51%	9.95%
15	AT2003	2000/4/3	143ヵ月	1,000,000	943,349	1,060,053	2,293,566	1,293,566	229.36%	10.85%
16	AT2004	2000/5/1	142ヵ月	1,000,000	930,228	1,075,005	2,325,917	1,325,917	232.59%	11.20%
17	AT2005	2000/6/1	141ヵ月	1,000,000	957,390	1,044,506	2,259,928	1,259,928	225.99%	10.72%
18	AT2006	2000/7/1	140ヵ月	1,000,000	939,723	1,064,143	2,302,415	1,302,415	230.24%	11.16%
19	AT2007	2000/8/1	139ヵ月	1,000,000	909,246	1,099,812	2,379,590	1,379,590	237.96%	11.90%
20	AT2008	2000/9/1	138ヵ月	1,000,000	953,190	1,049,108	2,269,885	1,269,885	226.99%	11.04%
21	AT2009	2000/10/1	137ヵ月	1,000,000	927,899	1,077,703	2,331,754	1,331,754	233.18%	11.66%
22	AT2010	2000/11/1	136ヵ月	1,000,000	948,711	1,054,061	2,280,602	1,280,602	228.06%	11.30%
23	AT2011	2000/12/1	135ヵ月	1,000,000	1,012,677	1,087,481	2,136,547	1,136,547	213.65%	10.10%
24	AT2012	2001/1/4	134ヵ月	1,000,000	1,099,531	1,090,478	1,967,777	967,777	196.78%	8.66%
25	AT2101	2001/2/1	133ヵ月	1,000,000	1,106,736	1,093,557	1,954,966	954,966	195.50%	8.61%
26	AT2102	2001/3/1	132ヵ月	1,000,000	1,128,441	1,088,178	1,917,364	917,364	191.74%	8.33%
27	AT2103	2001/4/2	131ヵ月	1,000,000	1,274,671	1,078,416	1,697,405	697,405	169.74%	6.38%
28	AT2104	2001/5/1	130ヵ月	1,000,000	1,148,518	1,070,687	1,883,847	883,847	188.38%	8.15%
29	AT2105	2001/6/1	129ヵ月	1,000,000	1,120,460	1,092,490	1,931,021	931,021	193.10%	8.66%
30	AT2106	2001/7/2	128ヵ月	1,000,000	1,095,410	1,091,290	1,975,181	975,181	197.52%	9.14%
31	AT2107	2001/8/1	127ヵ月	1,000,000	1,108,831	1,091,850	1,951,273	951,273	195.13%	8.98%
32	AT2108	2001/9/3	126ヵ月	1,000,000	1,156,883	1,086,431	1,870,225	870,225	187.02%	8.28%
33	AT2109	2001/10/1	125ヵ月	1,000,000	1,278,225	1,078,234	1,692,684	692,684	169.27%	6.65%
34	AT2110	2001/11/1	124ヵ月	1,000,000	1,323,490	1,055,578	1,634,794	634,794	163.48%	6.14%
35	AT2111	2001/12/3	123ヵ月	1,000,000	1,222,209	1,081,819	1,770,263	770,263	177.03%	7.51%
36	AT2112	2002/1/2	122ヵ月	1,000,000	1,221,883	1,081,808	1,770,735	770,735	177.07%	7.58%
37	AT2201	2002/2/1	121ヵ月	1,000,000	1,166,737	1,085,709	1,854,431	854,431	185.44%	8.47%
38	AT2202	2002/3/1	120ヵ月	1,000,000	1,111,645	1,089,567	1,946,333	946,333	194.63%	9.46%
39	AT2203	2002/4/1	119ヵ月	1,000,000	1,098,307	1,091,049	1,969,971	969,971	197.00%	9.77%
40	AT2204	2002/5/1	118ヵ月	1,000,000	1,053,547	1,094,917	2,053,665	1,053,665	205.37%	10.71%
41	AT2205	2002/6/3	117ヵ月	1,000,000	1,061,310	1,092,231	2,038,643	1,038,643	203.86%	10.65%
42	AT2206	2002/7/1	116ヵ月	1,000,000	1,182,603	1,045,592	1,829,551	829,551	182.95%	8.58%
43	AT2207	2002/8/1	115ヵ月	1,000,000	1,241,166	1,050,694	1,743,226	743,226	174.32%	7.75%
44	AT2208	2002/9/2	114ヵ月	1,000,000	1,251,288	1,099,976	1,729,124	729,124	172.91%	7.67%
45	AT2209	2002/10/1	113ヵ月	1,000,000	1,344,590	1,047,321	1,609,140	609,140	160.91%	6.47%
46	AT2210	2002/11/1	112ヵ月	1,000,000	1,216,142	1,022,272	1,779,095	779,095	177.91%	8.34%
47	AT2211	2002/12/2	111ヵ月	1,000,000	1,161,070	1,061,274	1,863,481	863,481	186.35%	9.33%
48	AT2212	2003/1/2	110ヵ月	1,000,000	1,278,691	1,078,204	1,692,067	692,067	169.21%	7.55%
49	AT2301	2003/2/3	109ヵ月	1,000,000	1,382,741	1,023,201	1,564,742	564,742	156.47%	6.22%
50	AT2302	2003/3/3	108ヵ月	1,000,000	1,485,812	1,073,032	1,456,194	456,194	145.62%	5.06%

No.	契約コード上6桁	運用期間		運用開始時			評価日時点			
		運用開始日	期間(月)	投資単位	純資産価額	取得口数	評価額(時価)	評価損益		年率
								⑥=⑤-②	⑦=⑤÷②	
		②	③	④	⑤=①×④	⑥=⑤-②	⑦=⑤÷②	⑧		
51	AT2303	2003/4/1	107ヵ月	1,000,000	1,366,283	0.731912	1,583,589	583,589	158.36%	6.54%
52	AT2304	2003/5/1	106ヵ月	1,000,000	1,377,293	0.726061	1,570,930	570,930	157.09%	6.46%
53	AT2305	2003/6/2	105ヵ月	1,000,000	1,510,066	0.662222	1,432,806	432,806	143.28%	4.94%
54	AT2306	2003/7/1	104ヵ月	1,000,000	1,436,823	0.695979	1,505,843	505,843	150.58%	5.83%
55	AT2307	2003/8/1	103ヵ月	1,000,000	1,417,256	0.705588	1,526,634	526,634	152.66%	6.13%
56	AT2308	2003/9/1	102ヵ月	1,000,000	1,392,804	0.717976	1,553,437	553,437	155.34%	6.51%
57	AT2309	2003/10/1	101ヵ月	1,000,000	1,416,896	0.705768	1,527,023	527,023	152.70%	6.26%
58	AT2310	2003/11/4	100ヵ月	1,000,000	1,436,951	0.695917	1,505,709	505,709	150.57%	6.07%
59	AT2311	2003/12/1	99ヵ月	1,000,000	1,407,221	0.710620	1,537,521	537,521	153.75%	6.51%
60	AT2312	2004/1/5	98ヵ月	1,000,000	1,506,668	0.663716	1,436,038	436,038	143.60%	5.34%
61	AT2401	2004/2/2	97ヵ月	1,000,000	1,515,744	0.659742	1,427,440	427,440	142.74%	5.29%
62	AT2402	2004/3/1	96ヵ月	1,000,000	1,587,195	0.630042	1,363,180	363,180	136.32%	4.54%
63	AT2403	2004/4/1	95ヵ月	1,000,000	1,551,768	0.644426	1,394,302	394,302	139.43%	4.98%
64	AT2404	2004/5/3	94ヵ月	1,000,000	1,429,064	0.699758	1,514,020	514,020	151.40%	6.56%
65	AT2405	2004/6/1	93ヵ月	1,000,000	1,395,055	0.716817	1,550,929	550,929	155.09%	7.11%
66	AT2406	2004/7/1	92ヵ月	1,000,000	1,318,409	0.758489	1,641,092	641,092	164.11%	8.36%
67	AT2407	2004/8/2	91ヵ月	1,000,000	1,313,299	0.761441	1,647,479	647,479	164.75%	8.53%
68	AT2408	2004/9/1	90ヵ月	1,000,000	1,323,594	0.755518	1,634,664	634,664	163.47%	8.46%
69	AT2409	2004/10/1	89ヵ月	1,000,000	1,357,884	0.736439	1,593,384	593,384	159.34%	8.00%
70	AT2410	2004/11/1	88ヵ月	1,000,000	1,408,023	0.710215	1,536,645	536,645	153.66%	7.32%
71	AT2411	2004/12/1	87ヵ月	1,000,000	1,507,175	0.663492	1,435,553	435,553	143.56%	6.01%
72	AT2412	2005/1/3	86ヵ月	1,000,000	1,500,722	0.666345	1,441,726	441,726	144.17%	6.16%
73	AT2501	2005/2/1	85ヵ月	1,000,000	1,412,989	0.707719	1,531,244	531,244	153.12%	7.50%
74	AT2502	2005/3/1	84ヵ月	1,000,000	1,459,169	0.685321	1,482,783	482,783	148.28%	6.89%
75	AT2503	2005/4/1	83ヵ月	1,000,000	1,445,096	0.691995	1,497,223	497,223	149.72%	7.18%
76	AT2504	2005/5/2	82ヵ月	1,000,000	1,402,509	0.713007	1,542,686	542,686	154.27%	7.94%
77	AT2505	2005/6/1	81ヵ月	1,000,000	1,478,317	0.676444	1,463,577	463,577	146.36%	6.86%
78	AT2506	2005/7/1	80ヵ月	1,000,000	1,532,845	0.652381	1,411,513	411,513	141.15%	6.17%
79	AT2507	2005/8/1	79ヵ月	1,000,000	1,551,175	0.644672	1,394,834	394,834	139.48%	5.99%
80	AT2508	2005/9/1	78ヵ月	1,000,000	1,607,807	0.621965	1,345,704	345,704	134.57%	5.32%
81	AT2509	2005/10/3	77ヵ月	1,000,000	1,666,428	0.600085	1,298,364	298,364	129.84%	4.65%
82	AT2510	2005/11/1	76ヵ月	1,000,000	1,637,800	0.610575	1,321,060	321,060	132.11%	5.07%
83	AT2511	2005/12/1	75ヵ月	1,000,000	1,735,801	0.576102	1,246,473	246,473	124.65%	3.94%
84	AT2512	2006/1/2	74ヵ月	1,000,000	1,710,516	0.584618	1,264,899	264,899	126.49%	4.30%
85	AT2601	2006/2/1	73ヵ月	1,000,000	1,752,235	0.570699	1,234,783	234,783	123.48%	3.86%
86	AT									

「アセットトライ」に係る手数料等について

参加手数料：申込金額の2.10%（消費税含む。）

解約手数料：解約金額の1.0%（解約時にお客様が受け取る実際の受領金額は、営業者指定銀行における海外送金手数料及びお客様受取銀行における事務手数料が解約償還金額から控除された金額となります。）

管理料：純資産価額の年率1.5%

先物投資顧問料：運用委託額の年率2.0%

成功報酬：運用収益の20%

先物取引手数料：（海外先物取引/海外先渡取引）原則として1枚（往復）当たり上限15米ドル
（外国為替取引）原則として百万米ドル（又は外貨の相当額）に対して上限15米ドル

業務代行報酬：純資産価額の年率0.15%

その他費用（実費）：初期費用、送金銀行に対する手数料、先物運用会社の会計監査費用、営業者及び先物運用会社の期中管理に係る費用、営業者の登録に係る費用、期中に於ける弁護士・税理士費用（ケイマン諸島に於ける弁護士費用を含む。）、関係会社及び先物運用会社のシリーズA株式に係る計算・会計事務に関わる費用、営業者株式の信託会社に対する受託費用・本商品ファンド継続販売のための書面に係る企画・改訂・印刷費用等

管理料、先物投資顧問料、成功報酬、先物取引手数料、業務代行報酬及びその他費用については、事前に計算できないため、当ファンドに係る手数料等の総額または上限額を表示することはできません。

「アセットトライ」に係るリスクと留意点

当ファンドは、先物市場等の値動きにより、大きな収益を得る可能性がある反面、投資元本を割り込む損害を受ける可能性もあるハイリスク・ハイリターンの商品です。投資する商品は多岐にわたり、各々の商品に対して買いのポジションも売りのポジションも持つため、先物市場又は外国為替市場等の特定の指標の値動きが先物運用顧問会社の判断と異なる場合は損失が発生することがあります。当ファンドは元本や収益が保証されているものではありません。資産の一部が外貨建てで運用されるため、為替の変動により収益・損失が増減することがあります。預金保険の適用はありません。当ファンドでは、1口当たりの純資産価額が700,000円を下回った場合には繰上げ償還することがあります。クーリング・オフの適用はありません。投資家が取得する商品ファンド関連受益権は、相続、遺贈、破産その他これらに準ずる場合または金融商品取引業者が転売する場合を除き、第三者には直接譲渡できません。契約締結前交付書面を十分にお読みいただき、当ファンドの特徴とリスクの内容をご理解下さい。

金融商品取引業者の概要

商号：岡藤商事株式会社

登録番号：関東財務局長（金商）第2608号

本店所在地：大阪府大阪市中央区本町3-2-11

加入している金融商品取引業協会：一般社団法人第二種金融商品取引業協会