

2012年1月運用報告書(2012年1月1日～2012年1月31日)

純資産の推移(一口=百万円)

【年平均騰落率：8.58%】

	設定時 (1999/2/1)	2011年9月末	2011年10月末	2011年11月末	2011年12月末	2012年1月末
1口あたりの 純資産価額(円)	1,000,000	2,267,155	2,157,373	2,168,301	2,164,508	2,115,670
月次騰落率	—	-1.48%	-4.84%	0.51%	-0.17%	-2.26%
設定来騰落率	—	126.72%	115.74%	116.83%	116.45%	111.57%

各セクターごとの損益

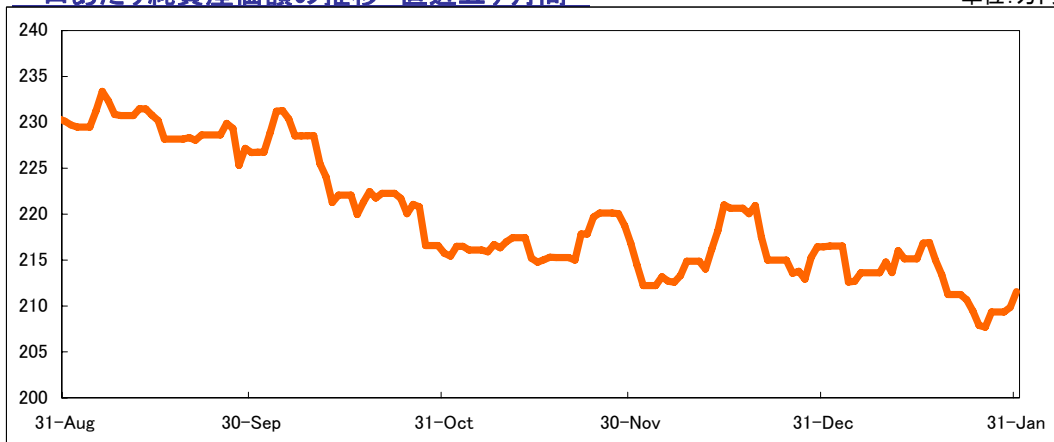
2012年1月の運用成績はマイナスとなり、アセットトライは前月比2.26%の損失となりました。

通貨・為替	金利	株価指数	エネルギー	金属	農産物	その他商品
--	++	--	++	-	-	-

(注) +は利益、-は損失、その数が損益の大きさを表しています。

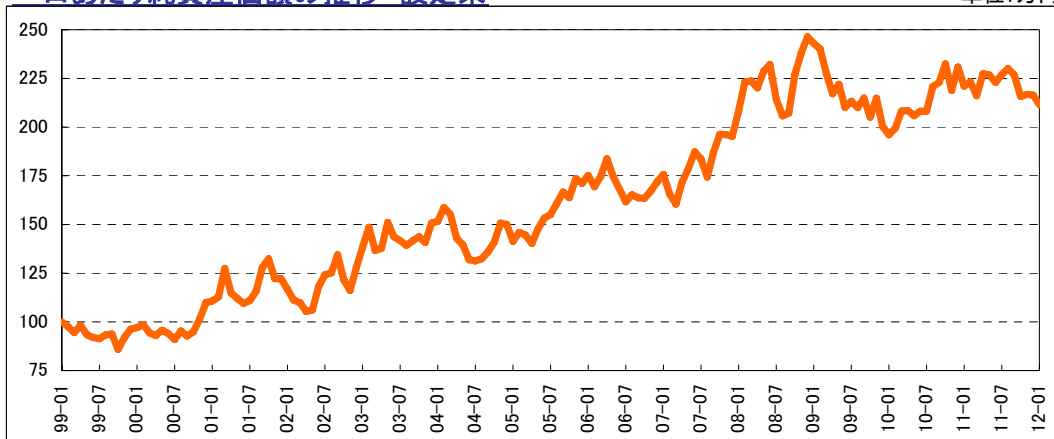
一口あたり純資産価額の推移 直近五ヶ月間

単位：万円



一口あたり純資産価額の推移 設定来

単位：万円



マーケット概要

外国為替市場では、当初米ドルは上昇傾向となり、ユーロドルは月初1.30ドル台半ばから1.26ドル台前半まで下落しました。欧州債務問題は不透明感を残しつつ債券市場からは次第に下落圧力が後退し、1.29ドル超えからドル安地合となりました。高金利通貨も対ドルで上昇、長期金融緩和を再確認したことでドル全面安に傾き、小康を維持していたドル円レートは一時77円割れまでの円高となりました。

主要国の短期金利は、ユーロは政策金利据え置きでも月間を通して低下、ドルは米FOMCで実質ゼロ金利の長期化が示されたことから低下傾向となりました。長期金利は、ポルトガルなど欧州の一部で財政不安を背景に上昇する場面がありましたが、米国、英国、ドイツなど主要国では概ね横ばい。円金利、国内長期金利はともに低水準の横ばい推移が続きました。

主要国の株価は、全般に上昇傾向となりました。月前半は米国株主導で先進国市場を中心に上昇。月後半には米国の主要企業四半期決算発表や経済指標が強弱混じるなか、米国株が次第に横ばい推移となり、日本株も円高で伸び悩みました。一方、欧州株はドイツ株が月後半も続伸していたものの、ギリシャ支援への不透明感もあって、下旬には反落する場面が見られました。

原油相場は、年初に104ドル近辺へ上昇しましたが、その後は98～102ドルの推移となりました。年末年始にイランがペルシャ湾で軍事演習を行ったことや、欧米のイラン原油輸入禁止の方針に同調する国からの代替品調達が見込まれて上昇。ただ、欧州の景気減速や中国の成長鈍化で需要の下方修正観測が強まり、次第に100ドル割れでの推移となりました。

金相場は、月初1,570ドルから下値を切り上げ、一貫して上昇傾向を維持しました。1,650ドル超えから上昇が加速しつつ、下旬には1,750ドル接近まで上昇するなど、堅調地合を維持しました。欧州債務危機は依然としてギリシャ追加支援について不透明感が残る中、米FOMCで金融緩和の長期化が示されたことで金への関心が高まり、持続的な上昇となりました。

《投資家の皆様へ》1999年3月以降に追加出資された方は、取得口数が参加時期により異なりますので、別添の募集月別のアセットトライ評価額一覧表にてご自身の損益をご確認ください。

【お問合せ先】岡藤商事株式会社 コールセンター

フリーコール：0120-33-7639(受付時間：土日祝日を除く平日8:30～17:00)

E-mail：center@okato.co.jp Web site：http://www.shouhin-fund.com/index.html#assettry

「アセットトライ」に係る手数料等について

参加手数料：申込金額の2.10%（消費税含む。）

解約手数料：解約金額の1.0%（解約時にお客様が受け取る実際の受領金額は、営業者指定銀行における海外送金手数料及びお客様受取銀行における事務手数料が解約償還金額から控除された金額となります。）

管理料：純資産価額の年率1.5%

先物投資顧問料：運用委託額の年率2.0%

成功報酬：運用収益の20%

先物取引手数料：（海外先物取引/海外先渡取引）原則として1枚（往復）当たり上限15米ドル
（外国為替取引）原則として百万米ドル（又は外貨の相当額）に対して上限15米ドル

業務代行報酬：純資産価額の年率0.15%

その他費用（実費）：初期費用、送金銀行に対する手数料、先物運用会社の会計監査費用、営業者及び先物運用会社の期中管理に係る費用、営業者の登録に係る費用、期中に於ける弁護士・税理士費用（ケイマン諸島に於ける弁護士費用を含む。）、関係会社及び先物運用会社のシリーズA株式に係る計算・会計事務に関わる費用、営業者株式の信託会社に対する受託費用・本商品ファンド継続販売のための書面に係る企画・改訂・印刷費用等

管理料、先物投資顧問料、成功報酬、先物取引手数料、業務代行報酬及びその他費用については、事前に計算できないため、当ファンドに係る手数料等の総額または上限額を表示することはできません。

「アセットトライ」に係るリスクと留意点

当ファンドは、先物市場等の値動きにより、大きな収益を得る可能性がある反面、投資元本を割り込む損害を受ける可能性もあるハイリスク・ハイリターンの商品です。投資する商品は多岐にわたり、各々の商品に対して買いのポジションも売りのポジションも持つため、先物市場又は外国為替市場等の特定の指標の値動きが先物運用顧問会社の判断と異なる場合は損失が発生することがあります。当ファンドは元本や収益が保証されているものではありません。資産の一部が外貨建てで運用されるため、為替の変動により収益・損失が増減することがあります。預金保険の適用はありません。当ファンドでは、1口当たりの純資産価額が700,000円を下回った場合には繰上げ償還することがあります。クーリング・オフの適用はありません。投資家が取得する商品ファンド関連受益権は、相続、遺贈、破産その他これらに準ずる場合または金融商品取引業者が転売する場合を除き、第三者には直接譲渡できません。契約締結前交付書面を十分にお読みいただき、当ファンドの特徴とリスクの内容をご理解下さい。

金融商品取引業者の概要

商号：岡藤商事株式会社

登録番号：関東財務局長（金商）第2608号

本店所在地：大阪府大阪市中央区本町3-2-11

加入している金融商品取引業協会：一般社団法人第二種金融商品取引業協会