

2011年12月運用報告書(2011年12月1日～2011年12月31日)

純資産の推移(一口=百万円)

【年平均騰落率：9.01%】

	設定時 (1999/2/1)	2011年8月末	2011年9月末	2011年10月末	2011年11月末	2011年12月末
1口あたりの 純資産価額(円)	1,000,000	2,301,316	2,267,155	2,157,373	2,168,301	2,164,508
月次騰落率	—	1.37%	-1.48%	-4.84%	0.51%	-0.17%
設定来騰落率	—	130.13%	126.72%	115.74%	116.83%	116.45%

各セクターごとの損益

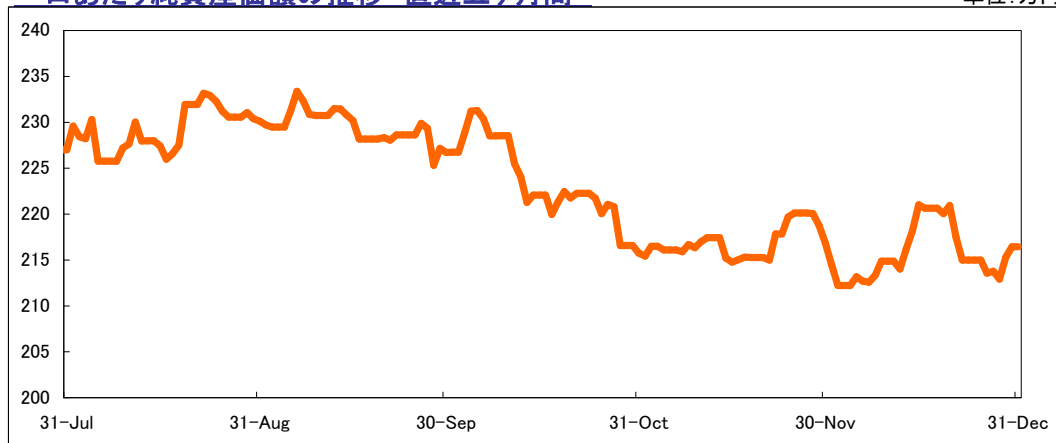
2011年12月の運用成績はマイナスとなり、アセットトライは前月比0.17%の損失となりました。

通貨・為替	金利	株価指数	エネルギー	金属	農産物	その他商品
++	++	--	-	+	--	-

(注) +は利益、-は損失、その数が損益の大きさを表しています。

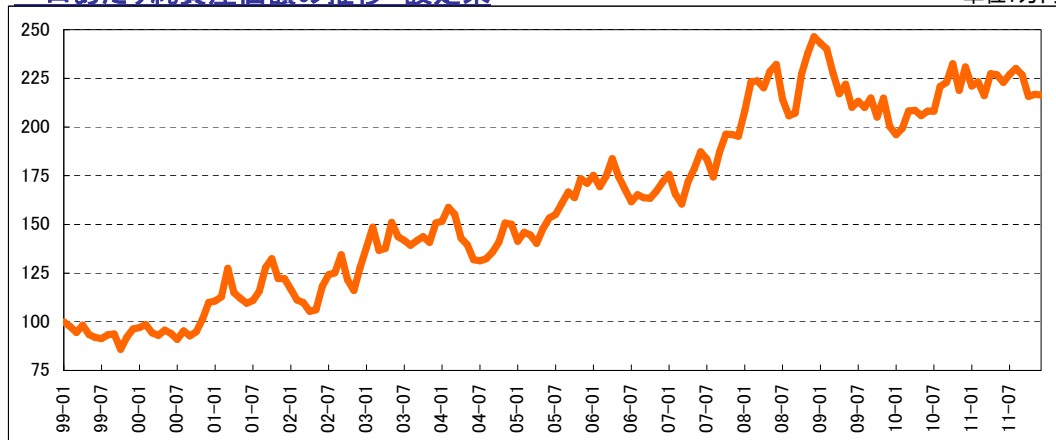
一口あたり純資産価額の推移 直近五ヶ月間

単位：万円



一口あたり純資産価額の推移 設定来

単位：万円



マーケット概要

原油相場は、欧米が対イラン制裁を強化し、イラン原油の輸入削減が求められるなか、上旬は100ドル前後で推移していました。月半ばには欧州債務危機を背景にエネルギー需要の減少見通しやドル高で92ドル台へ反落する場面がありましたが、米国経済の底堅さや、イランによるペルシャ湾での軍事演習の実施を背景に、月末にかけて100ドル水準を回復しました。

金相場は、月初高値の1,767ドルを高値に下落傾向となりました。中旬の1,700ドル割れから失速し、1,500ドル台前半の安値を経て1,566ドルで越月。欧州債務危機は依然としてイタリア、スペイン債券市場への下落圧力が残り、EUサミットでも早急な打開策が示されないまま為替市場ではユーロ安ドル高傾向が続き、金価格はドル高を背景に調整下落となりました。

大豆相場は、欧州債務危機による需要縮小や、他の食用油への需要シフトを背景として、月前半は1,100～1,150セントの横ばい推移となりました。しかし、当初順調と見られていたブラジル、アルゼンチンで高温乾燥による生育への悪影響が懸念されたほか、トウモロコシ、小麦など他の穀物価格も上昇に転じたことから追随高となり、月末には1,200セントを回復しました。

主要国の短期金利は、ユーロ金利が欧州中銀による政策金利引き下げやユーロ安を受けて低下した一方、ドル金利はドル需要の増加を背景に緩やかな上昇傾向を継続しました。長期金利は、欧州債務危機への不安後退でイタリアなど南欧中心の上昇が一服、ドイツ連邦債や英国債も買い戻されて欧州で金利が低下傾向となる一方、米国では横ばい推移となりました。

主要国の株価指数は、欧州債務危機対応の進展期待で、11月末から上昇傾向にありましたが、欧米主要銀行の信用格付け引き下げなどもあって中旬には反落しました。ただ、月末にかけては経済指標の堅調を背景に米国株主導で反発し、月初に近い水準へ戻す指数が多く見られました。その中で、中国株は景気減速懸念が強く、月末にかけて下げ一巡から横ばいとなりました。

《投資家の皆様へ》1999年3月以降に追加出資された方は、取得口数が参加時期により異なりますので、別添の募集月別のアセットトライ評価額一覧表にてご自身の損益をご確認ください。

【お問合せ先】岡藤商事株式会社 コールセンター

フリーコール：0120-33-7639(受付時間：土日祝日を除く平日8:30～17:00)

E-mail：center@okato.co.jp Web site：http://www.shouhin-fund.com/index.html#assettry

「アセットトライ」に係る手数料等について

参加手数料：申込金額の上限3.00%（消費税含む。）

※現在当ファンドは販売をしておりません。

解約手数料：解約金額の1.0%（解約時にお客様が受け取る実際の受領金額は、営業指定銀行における海外送金手数料及びお客様受取銀行における事務手数料が解約償還金額から控除された金額となります。）

管理料：純資産価額の年率1.5%

先物投資顧問料：運用委託額の年率2.0%

成功報酬：運用収益の20%

先物取引手数料：（海外先物取引/海外先渡取引）原則として1枚（往復）当たり上限15米ドル

（外国為替取引）原則として百万米ドル（又は外貨の相当額）に対して上限15米ドル

業務代行報酬：純資産価額の年率0.15%

その他費用（実費）：初期費用、送金銀行に対する手数料、先物運用会社の会計監査費用、営業者及び先物運用会社の期中管理に係る費用、営業者の登録に係る費用、期中に於ける弁護士・税理士費用（ケイマン諸島に於ける弁護士費用を含む。）、関係会社及び先物運用会社のシリーズA株式に係る計算・会計事務に関わる費用、営業者株式の信託会社に対する受託費用・本商品ファンド継続販売のための書面に係る企画・改訂・印刷費用等

管理料、先物投資顧問料、成功報酬、先物取引手数料、業務代行報酬及びその他費用については、事前に計算できないため、当ファンドに係る手数料等の総額または上限額を表示することはできません。

「アセットトライ」に係るリスクと留意点

当ファンドは、先物市場等の値動きにより、大きな収益を得る可能性がある反面、投資元本を割り込む損害を受ける可能性もあるハイリスク・ハイリターンの商品です。投資する商品は多岐にわたり、各々の商品に対して買いのポジションも売りのポジションも持つため、先物市場又は外国為替市場等の特定の指標の値動きが先物運用顧問会社の判断と異なる場合は損失が発生することがあります。当ファンドは元本や収益が保証されているものではありません。資産の一部が外貨建てで運用されるため、為替の変動により収益・損失が増減することがあります。預金保険の適用はありません。当ファンドでは、1口当たりの純資産価額が700,000円を下回った場合には繰上げ償還することがあります。クーリング・オフの適用はありません。投資家が取得する商品ファンド関連受益権は、相続、遺贈、破産その他これらに準ずる場合または金融商品取引業者が転売する場合を除き、第三者には直接譲渡できません。契約締結前交付書面を十分にお読みいただき、当ファンドの特徴とリスクの内容をご理解下さい。

金融商品取引業者の概要

商号：岡藤商事株式会社

登録番号：関東財務局長（金商）第2608号

本店所在地：大阪府大阪市中央区本町3-2-11

加入している金融商品取引業協会：一般社団法人第二種金融商品取引業協会 社団法人金融先物取引業協会