

2011年9月運用報告書(2011年9月1日～2011年9月30日)

純資産の推移(一口=百万円)

【年平均騰落率：10.00%】

	設定時 (1999/2/1)	2011年5月末	2011年6月末	2011年7月末	2011年8月末	2011年9月末
1口あたりの 純資産価額(円)	1,000,000	2,268,106	2,229,670	2,270,105	2,301,316	2,267,155
月次騰落率	—	-0.26%	-1.69%	1.81%	1.37%	-1.48%
設定来騰落率	—	126.81%	122.97%	127.01%	130.13%	126.72%

各セクターごとの損益

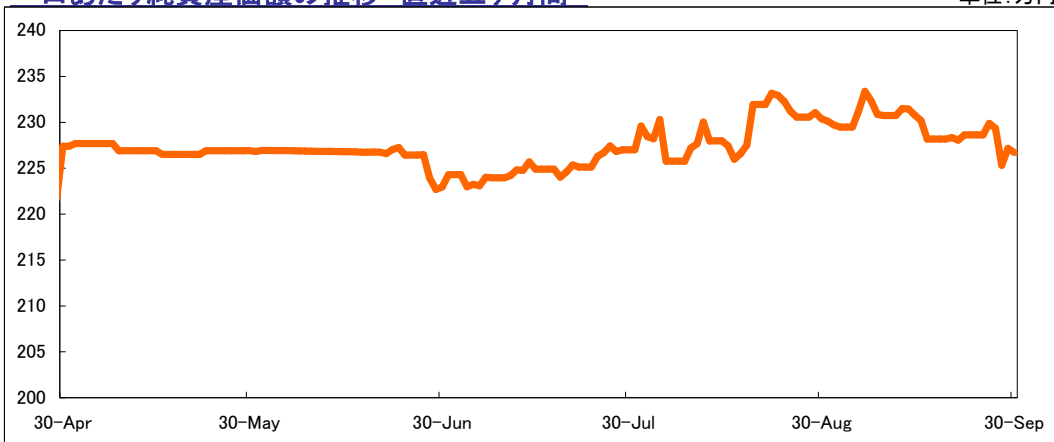
2011年9月の運用成績はマイナスとなり、アセットトライは前月比1.48%の損失となりました。

通貨・為替	金利	株価指数	エネルギー	金属	農産物	その他商品
-	++	-	--	+	+	-

(注) +は利益、-は損失、その数が損益の大きさを表しています。

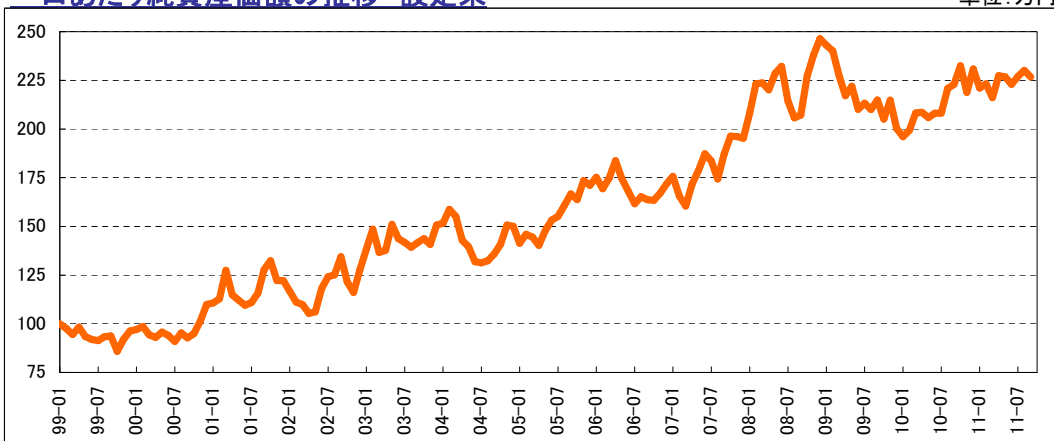
一口あたり純資産価額の推移 直近五ヶ月間

単位：万円



一口あたり純資産価額の推移 設定来

単位：万円



マーケット概要

原油相場は、当初の90ドル水準から80ドルを割り込む推移となりました。初旬は米雇用統計の結果を受けて景気減速懸念が高まり83ドルへ下落しましたが、メキシコ湾で発生したハリケーンの影響から製油所の被害への懸念が高まり90ドルを上抜きました。ただ米連邦公開市場委員会(FOMC)を受けて株式市場に失望売りが広がると追従安となり、80ドルを割り込みました。

金相場は、ギリシャ債務危機を巡る不透明感が払拭されず質への逃避買いが活発化し、1,824ドルより再び上昇傾向をたどり1,920.3ドルの最高値をつけました。しかし、21日の米連邦公開市場委員会(FOMC)で即効性のある追加緩和策が示されず、失望感から株式市場の下落に追隨して1,540ドル割れに急落。ただ、下旬には1,600ドル超えに切り返し、安定を取り戻して越月しました。

トウモロコシ相場は、当初の750セント水準から、月末には600セント割れへ月間を通して下落基調となりました。米国産地で7月後半以降続く高温乾燥による生産高の下方修正を見込んでの上昇は8月末で一服。収穫が始まって次第に不作が織り込まれると、景気減速による需要の縮小見通しや、金融市場全般のリスク回避の動きもあって、月末にかけて続落しました。

主要国の株価指数は、月前半はギリシャへの金融支援についての動きが注目されるなか、日々の上下は大きいものの、概ね横ばいの推移となっていました。ただ、債務問題を背景に欧州金融システムへの不安が強まるなか、米金融当局が経済見通しについて下方リスクを示し、中国など成長国市場にも景気減速懸念が拡大したことから、月末にかけては連鎖的な株安となりました。

主要国の短期金利は、ユーロは欧州の景気減速で欧州中銀の利上げ観測が後退、円、ドルも低金利政策を維持するなか、全般に横ばい推移となりました。長期金利は米国、ドイツは質への逃避の債券買いで低下傾向にありましたが、月末にかけてはギリシャ債務問題から欧州株の弱さを背景にドイツ長期金利が上昇しました。また、国内の長期金利は横ばい推移となりました。

《投資家の皆様へ》1999年3月以降に追加出資された方は、取得口数が参加時期により異なりますので、別添の募集月別のアセットトライ評価額一覧表にてご自身の損益をご確認ください。

【お問合せ先】岡藤商事株式会社 コールセンター

フリーコール：0120-33-7639(受付時間：土日祝日を除く平日8:30～17:00)

E-mail：center@okato.co.jp Web site：http://www.shouhin-fund.com/index.html#assettry

■アセットトレイ / 評価額一覧表(評価日: 2011年9月30日時点)

評価日	2011/9/30
純資産価額	2,267,155

・・・①

※取得口数通知書内、記載の『契約コード』の上6桁をご覧ください。

※評価額(時価)⑤ = 純資産価額① × 取得口数④

※平均年率⑧ = 運用開始来騰落率 ÷ (運用日数 ÷ 365)

※損益率の数値は、運用開始日の純資産価額(¥1,000,000)を基準に算出しています。(小数点以下第3位を四捨五入)。運用実績は過去の

実績であり将来の収益を示すものではありません。また一定の利回りを金融商品取引業者および営業者が保証しているものではありません。

	契約 コード 上6桁	運用期間		運用開始時			評価日時点			
		運用開始日	期間(月)	投資単位 ②	純資産価額 ③	取得口数 ④	評価額(時価)	評価損益	損益率	年率
							⑤=①×④	⑥=⑤-②	⑦=⑤÷②	⑧
1	AT9901	1999/2/1	152ヵ月	1,000,000	1,000,000	1,000,000	2,267,155	1,267,155	226.72%	10.00%
2	AT9902	1999/3/1	151ヵ月	1,000,000	975,824	1,024,775	2,323,323	1,323,323	232.33%	10.51%
3	AT9903	1999/4/1	150ヵ月	1,000,000	944,967	1,058,238	2,399,189	1,399,189	239.92%	11.18%
4	AT9904	1999/5/6	149ヵ月	1,000,000	982,246	1,018,074	2,308,131	1,308,131	230.81%	10.53%
5	AT9905	1999/6/1	148ヵ月	1,000,000	934,053	1,070,603	2,427,222	1,427,222	242.72%	11.56%
6	AT9906	1999/7/1	147ヵ月	1,000,000	919,230	1,087,867	2,466,363	1,466,363	246.64%	11.96%
7	AT9907	1999/8/2	146ヵ月	1,000,000	913,373	1,094,842	2,482,176	1,482,176	248.22%	12.17%
8	AT9908	1999/9/1	145ヵ月	1,000,000	932,896	1,071,930	2,430,231	1,430,231	243.02%	11.83%
9	AT9909	1999/10/1	144ヵ月	1,000,000	937,090	1,067,133	2,419,355	1,419,355	241.94%	11.82%
10	AT9910	1999/11/1	143ヵ月	1,000,000	858,762	1,164,466	2,640,024	1,640,024	264.00%	13.75%
11	AT9911	1999/12/1	142ヵ月	1,000,000	920,742	1,086,080	2,462,311	1,462,311	246.23%	12.35%
12	AT9912	2000/1/4	141ヵ月	1,000,000	962,909	1,038,519	2,354,483	1,354,483	235.45%	11.52%
13	AT2001	2000/2/1	140ヵ月	1,000,000	970,254	1,030,657	2,336,659	1,336,659	233.67%	11.45%
14	AT2002	2000/3/1	139ヵ月	1,000,000	985,675	1,014,533	2,300,103	1,300,103	230.01%	11.22%
15	AT2003	2000/4/3	138ヵ月	1,000,000	943,349	1,060,053	2,403,304	1,403,304	240.33%	12.20%
16	AT2004	2000/5/1	137ヵ月	1,000,000	930,228	1,075,005	2,437,202	1,437,202	243.72%	12.58%
17	AT2005	2000/6/1	136ヵ月	1,000,000	957,390	1,044,506	2,368,057	1,368,057	236.81%	12.06%
18	AT2006	2000/7/1	135ヵ月	1,000,000	939,723	1,064,143	2,412,577	1,412,577	241.26%	12.55%
19	AT2007	2000/8/1	134ヵ月	1,000,000	909,246	1,098,812	2,493,444	1,493,444	249.34%	13.37%
20	AT2008	2000/9/1	133ヵ月	1,000,000	953,190	1,049,108	2,378,490	1,378,490	237.85%	12.43%
21	AT2009	2000/10/1	132ヵ月	1,000,000	927,899	1,077,703	2,443,319	1,443,319	244.33%	13.11%
22	AT2010	2000/11/1	131ヵ月	1,000,000	948,711	1,054,601	2,389,719	1,389,719	238.97%	12.73%
23	AT2011	2000/12/1	130ヵ月	1,000,000	1,012,677	0,987,481	2,238,772	1,238,772	223.88%	11.43%
24	AT2012	2001/1/4	129ヵ月	1,000,000	1,099,531	0,909,478	2,061,927	1,061,927	206.19%	9.88%
25	AT2101	2001/2/1	128ヵ月	1,000,000	1,106,736	0,903,557	2,048,503	1,048,503	204.85%	9.83%
26	AT2102	2001/3/1	127ヵ月	1,000,000	1,128,441	0,886,178	2,009,102	1,009,102	200.91%	9.53%
27	AT2103	2001/4/2	126ヵ月	1,000,000	1,274,671	0,784,516	1,778,619	778,619	177.86%	7.41%
28	AT2104	2001/5/1	125ヵ月	1,000,000	1,148,518	0,870,687	1,973,982	973,982	197.40%	9.34%
29	AT2105	2001/6/1	124ヵ月	1,000,000	1,120,460	0,892,490	2,023,413	1,023,413	202.34%	9.90%
30	AT2106	2001/7/2	123ヵ月	1,000,000	1,095,410	0,912,900	2,069,685	1,069,685	206.97%	10.43%
31	AT2107	2001/8/1	122ヵ月	1,000,000	1,108,831	0,901,850	2,044,633	1,044,633	204.46%	10.27%
32	AT2108	2001/9/3	121ヵ月	1,000,000	1,156,883	0,864,391	1,959,708	959,708	195.97%	9.51%
33	AT2109	2001/10/1	120ヵ月	1,000,000	1,278,225	0,782,334	1,773,672	773,672	177.37%	7.73%
34	AT2110	2001/11/1	119ヵ月	1,000,000	1,323,490	0,755,578	1,713,012	713,012	171.30%	7.19%
35	AT2111	2001/12/3	118ヵ月	1,000,000	1,222,209	0,818,190	1,854,963	854,963	185.50%	8.69%
36	AT2112	2002/1/2	117ヵ月	1,000,000	1,221,883	0,818,408	1,855,457	855,457	185.55%	8.77%
37	AT2201	2002/2/1	116ヵ月	1,000,000	1,166,737	0,857,091	1,943,158	943,158	194.32%	9.75%
38	AT2202	2002/3/1	115ヵ月	1,000,000	1,111,645	0,899,567	2,039,457	1,039,457	203.95%	10.84%
39	AT2203	2002/4/1	114ヵ月	1,000,000	1,098,307	0,910,492	2,064,226	1,064,226	206.42%	11.19%
40	AT2204	2002/5/1	113ヵ月	1,000,000	1,053,547	0,949,174	2,151,924	1,151,924	215.19%	12.22%
41	AT2205	2002/6/3	112ヵ月	1,000,000	1,061,310	0,942,231	2,136,183	1,136,183	213.62%	12.17%
42	AT2206	2002/7/1	111ヵ月	1,000,000	1,182,603	0,845,592	1,917,088	917,088	191.71%	9.91%
43	AT2207	2002/8/1	110ヵ月	1,000,000	1,241,166	0,805,694	1,826,633	826,633	182.66%	9.01%
44	AT2208	2002/9/2	109ヵ月	1,000,000	1,251,288	0,799,176	1,811,855	811,855	181.19%	8.93%
45	AT2209	2002/10/1	108ヵ月	1,000,000	1,344,590	0,743,721	1,686,130	686,130	168.61%	7.62%
46	AT2210	2002/11/1	107ヵ月	1,000,000	1,216,142	0,822,272	1,864,218	864,218	186.42%	9.69%
47	AT2211	2002/12/2	106ヵ月	1,000,000	1,161,070	0,861,274	1,952,641	952,641	195.26%	10.78%
48	AT2212	2003/1/2	105ヵ月	1,000,000	1,278,691	0,782,049	1,773,026	773,026	177.30%	8.83%
49	AT2301	2003/2/3	104ヵ月	1,000,000	1,382,741	0,723,201	1,639,608	639,608	163.96%	7.38%
50	AT2302	2003/3/3	103ヵ月	1,000,000	1,485,812	0,673,032	1,525,867	525,867	152.59%	6.12%

	契約 コード 上6桁	運用期間		運用開始時			評価日時点			
		運用開始日	期間(月)	投資単位 ②	純資産価額 ③	取得口数 ④	評価額(時価)	評価損益	損益率	年率
							⑤=①×④	⑥=⑤-②	⑦=⑤÷②	⑧
51	AT2303	2003/4/1	102ヵ月	1,000,000	1,366,283	0,731,912	1,659,357	659,357	165.94%	7.75%
52	AT2304	2003/5/1	101ヵ月	1,000,000	1,377,293	0,726,061	1,646,092	646,092	164.61%	7.67%
53	AT2305	2003/6/2	100ヵ月	1,000,000	1,510,066	0,662,222	1,501,359	501,359	150.14%	6.01%
54	AT2306	2003/7/1	99ヵ月	1,000,000	1,436,823	0,695,979	1,577,892	577,892	157.79%	7.00%
55	AT2307	2003/8/1	98ヵ月	1,000,000	1,417,256	0,705,588	1,599,677	599,677	159.97%	7.34%
56	AT2308	2003/9/1	97ヵ月	1,000,000	1,392,804	0,717,976	1,627,762	627,762	162.78%	7.76%
57	AT2309	2003/10/1	96ヵ月	1,000,000	1,416,896	0,705,768	1,600,085	600,085	160.01%	7.50%
58	AT2310	2003/11/4	95ヵ月	1,000,000	1,436,951	0,695,917	1,577,751	577,751	157.78%	7.29%
59	AT2311	2003/12/1	94ヵ月	1,000,000	1,407,221	0,710,620	1,611,085	611,085	161.11%	7.80%
60	AT2312	2004/1/5	93ヵ月	1,000,000	1,506,668	0,663,716	1,504,747	504,747	150.47%	6.51%
61	AT2401	2004/2/2	92ヵ月	1,000,000	1,515,744	0,659,742	1,495,737	495,737	149.57%	6.46%
62	AT2402	2004/3/1	91ヵ月	1,000,000	1,587,195	0,630,042	1,428,402	428,402	142.84%	5.65%
63	AT2403	2004/4/1	90ヵ月	1,000,000	1,551,768	0,644,426	1,461,013	461,013	146.10%	6.14%
64	AT2404	2004/5/3	89ヵ月	1,000,000	1,429,064	0,699,758	1,586,459	586,459	158.65%	7.90%
65	AT2405	2004/6/1	88ヵ月	1,000,000	1,395,055	0,716,817	1,625,135	625,135	162.51%	8.52%
66	AT2406	2004/7/1	87ヵ月	1,000,000	1,318,409	0,758,489	1,719,612	719,612	171.96%	9.92%
67	AT2407	2004/8/2	86ヵ月	1,000,000	1,313,299	0,761,441	1,726,304	726,304	172.63%	10.13%
68	AT2408	2004/9/1	85ヵ月	1,000,000	1,323,594	0,755,518	1,712,876	712,876	171.29%	10.06%
69	AT2409	2004/10/1	84ヵ月	1,000,000	1,357,884	0,736,439	1,669,621	669,621	166.96%	9.56%
70	AT2410	2004/11/1	83ヵ月	1,000,000	1,408,023	0,710,215	1,610,167	610,167	161.02%	8.82%
71	AT2411	2004/12/1	82ヵ月	1,000,000	1,507,175	0,663,492	1,504,239	504,239	150.42%	7.38%
72	AT2412	2005/1/3	81ヵ月	1,000,000	1,500,722	0,666,345	1,510,707	510,707	151.07%	7.57%
73	AT2501	2005/2/1	80ヵ月	1,000,000	1,412,989	0,707,719	1,604,508	604,508	160.45%	9.07%
74	AT2502	2005/3/1	79ヵ月	1,000,000	1,459,169	0,685,321	1,553,728	553,728	155.37%	8.40%
75	AT2503	2005/4/1	78ヵ月	1,000,000	1,445,096	0,691,995	1,568,859	568,859	156.89%	8.75%
76	AT2504	2005/5/2	77ヵ月	1,000,000	1,402,509	0,713,007	1,616,497	616,497	161.65%	9.60%
77	AT2505	2005/6/1	76ヵ月	1,000,000	1,478,317	0,676,444	1,533,603	533,603	153.36%	8.42%
78	AT2506	2005/7/1	75ヵ月	1,000,000	1,532,845	0,652,381	1,479,048	479,048	147.90%	7.66%
79	AT2507	2005/8/1	74ヵ月	1,000,000	1,551,175	0,644,672	1,461,571	461,571	146.16%	7.48%
80	AT2508	2005/9/1	73ヵ月	1,000,000	1,607,807	0,621,965	1,410,091	410,091	141.01%	6.74%
81	AT2509	2005/10/3	72ヵ月	1,000,000	1,666,428	0,600,085	1,360,485	360,485	136.05%	6.01%
82	AT2510	2005/11/1	71ヵ月	1,000,000	1,637,800	0,610,575	1,384,268	384,268	138.43%	6.49%
83	AT2511	2005/12/1	70ヵ月	1,000,000	1,735,801	0,576,102	1,306,112	306,112	130.61%	5.25%
84	AT2512	2006/1/2	69ヵ月	1,000,000	1,710,516	0,584,618	1,325,419	325,419	132.54%	5.66%
85	AT2601	2006/2/1	68ヵ月	1,000,000	1					

「アセットトライ」に係る手数料等について

参加手数料：申込金額の上限3.00%（消費税含む。）

※現在当ファンドは販売をしておりません。

解約手数料：解約金額の1.0%（解約時にお客様が受け取る実際の受領金額は、営業指定銀行における海外送金手数料及びお客様受取銀行における事務手数料が解約償還金額から控除された金額となります。）

管理料：純資産価額の年率1.5%

先物投資顧問料：運用委託額の年率2.0%

成功報酬：運用収益の20%

先物取引手数料：（海外先物取引/海外先渡取引）原則として1枚（往復）当たり上限15米ドル

（外国為替取引）原則として百万米ドル（又は外貨の相当額）に対して上限15米ドル

業務代行報酬：純資産価額の年率0.15%

その他費用（実費）：初期費用、送金銀行に対する手数料、先物運用会社の会計監査費用、営業者及び先物運用会社の期中管理に係る費用、営業者の登録に係る費用、期中に於ける弁護士・税理士費用（ケイマン諸島に於ける弁護士費用を含む。）、関係会社及び先物運用会社のシリーズA株式に係る計算・会計事務に関わる費用、営業者株式の信託会社に対する受託費用・本商品ファンド継続販売のための書面に係る企画・改訂・印刷費用等

管理料、先物投資顧問料、成功報酬、先物取引手数料、業務代行報酬及びその他費用については、事前に計算できないため、当ファンドに係る手数料等の総額または上限額を表示することはできません。

「アセットトライ」に係るリスクと留意点

当ファンドは、先物市場等の値動きにより、大きな収益を得る可能性がある反面、投資元本を割り込む損害を受ける可能性もあるハイリスク・ハイリターンの商品です。投資する商品は多岐にわたり、各々の商品に対して買いのポジションも売りのポジションも持つため、先物市場又は外国為替市場等の特定の指標の値動きが先物運用顧問会社の判断と異なる場合は損失が発生することがあります。当ファンドは元本や収益が保証されているものではありません。資産の一部が外貨建てで運用されるため、為替の変動により収益・損失が増減することがあります。預金保険の適用はありません。当ファンドでは、1口当たりの純資産価額が700,000円を下回った場合には繰上げ償還することがあります。クーリング・オフの適用はありません。投資家が取得する商品ファンド関連受益権は、相続、遺贈、破産その他これらに準ずる場合または金融商品取引業者が転売する場合を除き、第三者には直接譲渡できません。契約締結前交付書面を十分にお読みいただき、当ファンドの特徴とリスクの内容をご理解下さい。

金融商品取引業者の概要

商号：岡藤商事株式会社

登録番号：近畿財務局長（金商）第216号

本店所在地：大阪府大阪市中央区本町3-2-11

加入している金融商品取引業協会：一般社団法人第二種金融商品取引業協会 社団法人金融先物取引業協会