

2011年8月運用報告書(2011年8月1日～2011年8月31日)

純資産の推移(一口=百万円)

【年平均騰落率：10.34%】

	設定時 (1999/2/1)	2011年4月末	2011年5月末	2011年6月末	2011年7月末	2011年8月末
1口あたりの 純資産価額(円)	1,000,000	2,274,000	2,268,106	2,229,670	2,270,105	2,301,316
月次騰落率	—	5.21%	-0.26%	-1.69%	1.81%	1.37%
設定来騰落率	—	127.40%	126.81%	122.97%	127.01%	130.13%

各セクターごとの損益

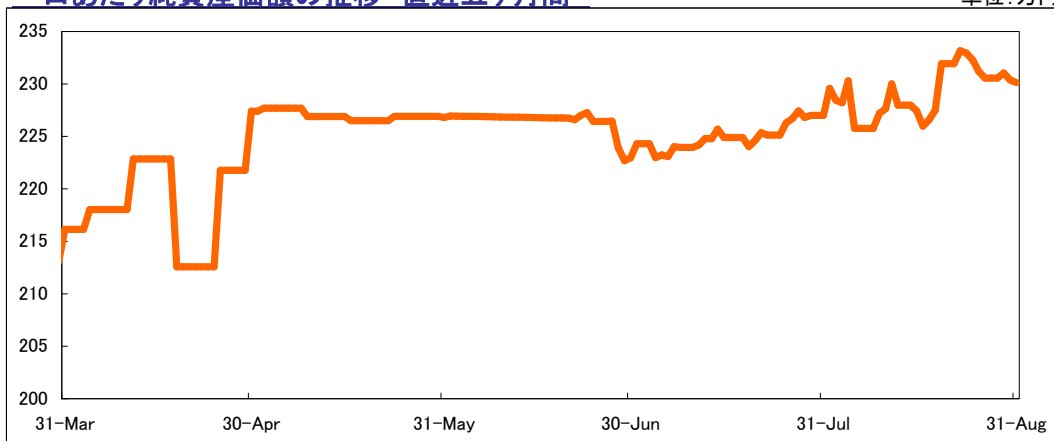
2011年8月の運用成績はプラスとなり、アセットトライは前月比1.37%の利益となりました。

通貨・為替	金利	株価指数	エネルギー	金属	農産物	その他商品
--	++	++	--	++	-	+

(注) +は利益、-は損失、その数が損益の大きさを表しています。

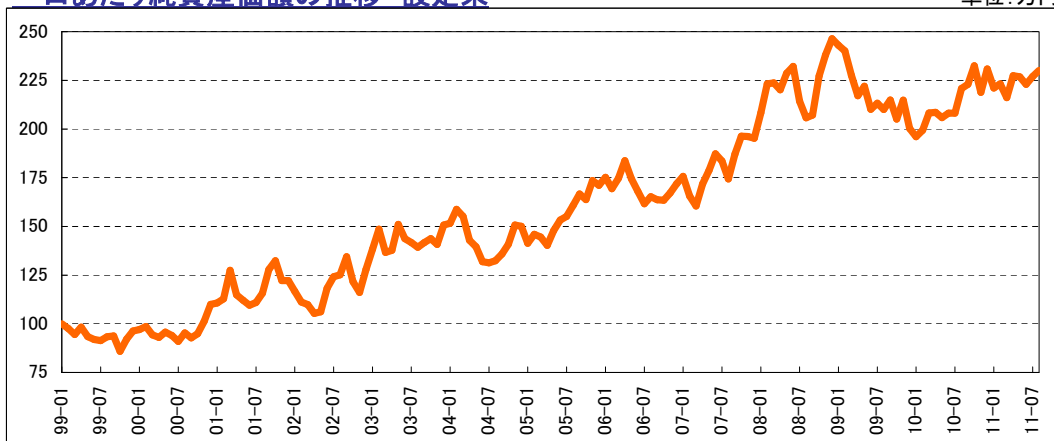
一口あたり純資産価額の推移 直近五ヶ月間

単位：万円



一口あたり純資産価額の推移 設定来

単位：万円



マーケット概要

原油相場は、当初の95ドルから75ドルへの急落を経て月末には80ドル台後半で推移しました。初旬は米国の債務上限引き上げ問題や米国債の格下げ問題から、リスク資産からの回避行動を背景に急落しました。中旬以降は米金融当局の追加緩和策への期待が強まる一方、欧州債務問題の拡大や欧米の景気減速懸念も強く、80ドル台での横ばい推移となりました。

金相場は、1,607ドルより上昇傾向を維持しました。中旬の1,815ドル超えから上昇が加速し、下旬には最高値を更新し1,909.3ドルをつけました。ただ、NY市場での二度にわたる取引証拠金引き上げから買いポジションの調整が先行し、1,707.3ドルへ急反落。その後は世界的な株価下落から1,800ドル超えに切り返すなど、値動きの大きさが目立ちました。

大豆相場は、8月に入ると米国産地の高温緩和による作柄の好転が見込まれ、当初の1,360セント水準から一時1,300セント割れへ反落しました。しかし、乾燥した天候が続いたため月末にかけて作柄が悪化、生産高の下方修正が見込まれると反発し、月末には1,450セント水準へ上昇しました。また、一時期減退した中国の輸入需要回復が見込まれたことも上昇要因となりました。

主要国の株価指数は、上旬は欧州市場を中心に連鎖安となりましたが、中旬以降はおおむね横ばい推移となりました。米国債格下げや、欧州債務不安が南欧諸国だけでなくユーロ圏の中心国にも拡大する懸念が強まり、リスク回避の動きが圧迫となり、特にドイツ市場で下げ幅が大きくなりました。中旬以降、米金融当局の追加緩和策への期待が強まると横ばい推移となりました。

主要国の短期金利は、円金利は低水準での横ばい、ドルがわずかながら上昇傾向となる一方で、スイスではフォワード市場への介入によりマイナス金利へ低下、ユーロ圏も低下傾向となりました。長期金利は、米、英、独など主要国では月前半の株価下落局面で低下したものの、後半は反発しました。米国債の格下げ発表や、欧州での債務不安のなかでも、主要国の債券を買う動きが見られました。

《投資家の皆様へ》1999年3月以降に追加出資された方は、取得口数が参加時期により異なりますので、別添の募集月別のアセットトライ評価額一覧表にてご自身の損益をご確認ください。

【お問合せ先】岡藤商事株式会社 コールセンター

フリーコール：0120-33-7639(受付時間：土日祝日を除く平日8:30～17:00)

E-mail：center@okato.co.jp Web site：http://www.shouhin-fund.com/index.html#assettry

■アセットトレイ / 評価額一覧表(評価日: 2011年8月31日時点)

評価日	2011/8/31
純資産価額	2,301,316

…①

※取得口数通知書内、記載の『契約コード』の上6桁をご覧ください。

※評価額(時価)⑤ = 純資産価額① × 取得口数④

※平均年率⑧ = 運用開始来騰落率 ÷ (運用日数 ÷ 365)

※損益率の数値は、運用開始日の純資産価額(¥1,000,000)を基準に算出しています。(小数点以下第3位を四捨五入)。運用実績は過去の

実績であり将来の収益を示すものではありません。また一定の利回りを金融商品取引業者および営業者が保証しているものではありません。

	契約コード 上6桁	運用期間		運用開始時			評価日時点			
		運用開始日	期間(月)	投資単位 ②	純資産価額 ③	取得口数 ④	評価額(時価) ⑤=①×④	評価損益 ⑥=⑤-②	損益率 ⑦=⑤÷②	年率 ⑧
1	AT9901	1999/2/1	151ヵ月	1,000,000	1,000,000	1,000,000	2,301,316	1,301,316	230.13%	10.34%
2	AT9902	1999/3/1	150ヵ月	1,000,000	975,824	1,024,775	2,358,331	1,358,331	235.83%	10.86%
3	AT9903	1999/4/1	149ヵ月	1,000,000	944,967	1,058,238	2,435,340	1,435,340	243.53%	11.55%
4	AT9904	1999/5/6	148ヵ月	1,000,000	982,246	1,018,074	2,342,909	1,342,909	234.29%	10.88%
5	AT9905	1999/6/1	147ヵ月	1,000,000	934,053	1,070,603	2,463,795	1,463,795	246.38%	11.94%
6	AT9906	1999/7/1	146ヵ月	1,000,000	919,230	1,087,867	2,503,525	1,503,525	250.35%	12.35%
7	AT9907	1999/8/2	145ヵ月	1,000,000	913,373	1,094,842	2,519,577	1,519,577	251.96%	12.57%
8	AT9908	1999/9/1	144ヵ月	1,000,000	932,896	1,071,930	2,466,849	1,466,849	246.68%	12.22%
9	AT9909	1999/10/1	143ヵ月	1,000,000	937,090	1,067,133	2,455,810	1,455,810	245.58%	12.21%
10	AT9910	1999/11/1	142ヵ月	1,000,000	858,762	1,164,466	2,679,804	1,679,804	267.98%	14.19%
11	AT9911	1999/12/1	141ヵ月	1,000,000	920,742	1,086,080	2,499,413	1,499,413	249.94%	12.75%
12	AT9912	2000/1/4	140ヵ月	1,000,000	962,909	1,038,519	2,389,960	1,389,960	239.00%	11.91%
13	AT2001	2000/2/1	139ヵ月	1,000,000	970,254	1,030,657	2,371,867	1,371,867	237.19%	11.84%
14	AT2002	2000/3/1	138ヵ月	1,000,000	985,675	1,014,533	2,334,761	1,334,761	233.48%	11.60%
15	AT2003	2000/4/3	137ヵ月	1,000,000	943,349	1,060,053	2,439,516	1,439,516	243.95%	12.60%
16	AT2004	2000/5/1	136ヵ月	1,000,000	930,228	1,075,005	2,473,926	1,473,926	247.39%	12.99%
17	AT2005	2000/6/1	135ヵ月	1,000,000	957,390	1,044,506	2,403,738	1,403,738	240.37%	12.47%
18	AT2006	2000/7/1	134ヵ月	1,000,000	939,723	1,064,143	2,448,929	1,448,929	244.89%	12.97%
19	AT2007	2000/8/1	133ヵ月	1,000,000	909,246	1,098,812	2,531,014	1,531,014	253.10%	13.80%
20	AT2008	2000/9/1	132ヵ月	1,000,000	953,190	1,049,108	2,414,329	1,414,329	241.43%	12.85%
21	AT2009	2000/10/1	131ヵ月	1,000,000	927,899	1,077,703	2,480,135	1,480,135	248.01%	13.55%
22	AT2010	2000/11/1	130ヵ月	1,000,000	948,711	1,054,061	2,425,727	1,425,727	242.57%	13.15%
23	AT2011	2000/12/1	129ヵ月	1,000,000	1,012,677	0,987,481	2,272,505	1,272,505	227.25%	11.83%
24	AT2012	2001/1/4	128ヵ月	1,000,000	1,099,531	0,909,478	2,092,996	1,092,996	209.30%	10.24%
25	AT2101	2001/2/1	127ヵ月	1,000,000	1,106,736	0,903,557	2,079,370	1,079,370	207.94%	10.20%
26	AT2102	2001/3/1	126ヵ月	1,000,000	1,128,441	0,886,178	2,039,375	1,039,375	203.94%	9.89%
27	AT2103	2001/4/2	125ヵ月	1,000,000	1,274,671	0,784,516	1,805,419	805,419	180.54%	7.73%
28	AT2104	2001/5/1	124ヵ月	1,000,000	1,148,518	0,870,687	2,003,725	1,003,725	200.37%	9.70%
29	AT2105	2001/6/1	123ヵ月	1,000,000	1,120,460	0,892,490	2,053,901	1,053,901	205.39%	10.27%
30	AT2106	2001/7/2	122ヵ月	1,000,000	1,095,410	0,912,900	2,100,871	1,100,871	210.09%	10.82%
31	AT2107	2001/8/1	121ヵ月	1,000,000	1,108,831	0,901,850	2,075,441	1,075,441	207.54%	10.66%
32	AT2108	2001/9/3	120ヵ月	1,000,000	1,156,883	0,864,391	1,989,236	989,236	198.92%	9.89%
33	AT2109	2001/10/1	119ヵ月	1,000,000	1,278,225	0,782,334	1,800,397	800,397	180.04%	8.07%
34	AT2110	2001/11/1	118ヵ月	1,000,000	1,323,490	0,755,578	1,738,823	738,823	173.88%	7.51%
35	AT2111	2001/12/3	117ヵ月	1,000,000	1,222,209	0,818,190	1,882,913	882,913	188.29%	9.05%
36	AT2112	2002/1/2	116ヵ月	1,000,000	1,221,883	0,818,408	1,883,415	883,415	188.34%	9.13%
37	AT2201	2002/2/1	115ヵ月	1,000,000	1,166,737	0,857,091	1,972,437	972,437	197.24%	10.14%
38	AT2202	2002/3/1	114ヵ月	1,000,000	1,111,645	0,899,567	2,070,187	1,070,187	207.02%	11.25%
39	AT2203	2002/4/1	113ヵ月	1,000,000	1,098,307	0,910,492	2,095,329	1,095,329	209.53%	11.62%
40	AT2204	2002/5/1	112ヵ月	1,000,000	1,053,547	0,949,174	2,184,349	1,184,349	218.43%	12.68%
41	AT2205	2002/6/3	111ヵ月	1,000,000	1,061,310	0,942,231	2,168,371	1,168,371	216.84%	12.62%
42	AT2206	2002/7/1	110ヵ月	1,000,000	1,182,603	0,845,592	1,945,974	945,974	194.60%	10.31%
43	AT2207	2002/8/1	109ヵ月	1,000,000	1,241,166	0,805,694	1,854,156	854,156	185.42%	9.40%
44	AT2208	2002/9/2	108ヵ月	1,000,000	1,251,288	0,799,176	1,839,156	839,156	183.92%	9.32%
45	AT2209	2002/10/1	107ヵ月	1,000,000	1,344,590	0,743,721	1,711,537	711,537	171.15%	7.97%
46	AT2210	2002/11/1	106ヵ月	1,000,000	1,216,142	0,822,272	1,892,307	892,307	189.23%	10.10%
47	AT2211	2002/12/2	105ヵ月	1,000,000	1,161,070	0,861,274	1,982,063	982,063	198.21%	11.22%
48	AT2212	2003/1/2	104ヵ月	1,000,000	1,278,691	0,782,049	1,799,741	799,741	179.97%	9.22%
49	AT2301	2003/2/3	103ヵ月	1,000,000	1,382,741	0,723,201	1,664,314	664,314	166.43%	7.74%
50	AT2302	2003/3/3	102ヵ月	1,000,000	1,485,812	0,673,032	1,548,859	548,859	154.89%	6.45%

	契約コード 上6桁	運用期間		運用開始時			評価日時点			
		運用開始日	期間(月)	投資単位 ②	純資産価額 ③	取得口数 ④	評価額(時価) ⑤=①×④	評価損益 ⑥=⑤-②	損益率 ⑦=⑤÷②	年率 ⑧
51	AT2303	2003/4/1	101ヵ月	1,000,000	1,366,283	0,731,912	1,684,360	684,360	168.44%	8.12%
52	AT2304	2003/5/1	100ヵ月	1,000,000	1,377,293	0,726,061	1,670,895	670,895	167.09%	8.04%
53	AT2305	2003/6/2	99ヵ月	1,000,000	1,510,066	0,662,222	1,523,982	523,982	152.40%	6.35%
54	AT2306	2003/7/1	98ヵ月	1,000,000	1,436,823	0,695,979	1,601,667	601,667	160.17%	7.36%
55	AT2307	2003/8/1	97ヵ月	1,000,000	1,417,256	0,705,588	1,623,780	623,780	162.38%	7.71%
56	AT2308	2003/9/1	96ヵ月	1,000,000	1,392,804	0,717,976	1,652,289	652,289	165.23%	8.15%
57	AT2309	2003/10/1	95ヵ月	1,000,000	1,416,896	0,705,768	1,624,195	624,195	162.42%	7.88%
58	AT2310	2003/11/4	94ヵ月	1,000,000	1,436,951	0,695,917	1,601,524	601,524	160.15%	7.67%
59	AT2311	2003/12/1	93ヵ月	1,000,000	1,407,221	0,710,620	1,635,361	635,361	163.54%	8.19%
60	AT2312	2004/1/5	92ヵ月	1,000,000	1,506,668	0,663,716	1,527,420	527,420	152.74%	6.88%
61	AT2401	2004/2/2	91ヵ月	1,000,000	1,515,744	0,659,742	1,518,274	518,274	151.83%	6.83%
62	AT2402	2004/3/1	90ヵ月	1,000,000	1,587,195	0,630,042	1,449,925	449,925	144.99%	5.99%
63	AT2403	2004/4/1	89ヵ月	1,000,000	1,551,768	0,644,426	1,483,027	483,027	148.30%	6.51%
64	AT2404	2004/5/3	88ヵ月	1,000,000	1,429,064	0,699,758	1,610,364	610,364	161.04%	8.32%
65	AT2405	2004/6/1	87ヵ月	1,000,000	1,395,055	0,716,817	1,649,622	649,622	164.96%	8.95%
66	AT2406	2004/7/1	86ヵ月	1,000,000	1,318,409	0,758,489	1,745,522	745,522	174.55%	10.39%
67	AT2407	2004/8/2	85ヵ月	1,000,000	1,313,299	0,761,441	1,752,316	752,316	175.23%	10.61%
68	AT2408	2004/9/1	84ヵ月	1,000,000	1,323,594	0,755,518	1,738,685	738,685	173.87%	10.55%
69	AT2409	2004/10/1	83ヵ月	1,000,000	1,357,884	0,736,439	1,694,778	694,778	169.48%	10.04%
70	AT2410	2004/11/1	82ヵ月	1,000,000	1,408,023	0,710,215	1,634,429	634,429	163.44%	9.28%
71	AT2411	2004/12/1	81ヵ月	1,000,000	1,507,175	0,663,492	1,526,904	526,904	152.69%	7.80%
72	AT2412	2005/1/3	80ヵ月	1,000,000	1,500,722	0,666,345	1,533,470	533,470	153.35%	8.00%
73	AT2501	2005/2/1	79ヵ月	1,000,000	1,412,989	0,707,719	1,628,685	628,685	162.87%	9.55%
74	AT2502	2005/3/1	78ヵ月	1,000,000	1,459,169	0,685,321	1,577,140	577,140	157.71%	8.87%
75	AT2503	2005/4/1	77ヵ月	1,000,000	1,445,096	0,691,995	1,592,499	592,499	159.25%	9.23%
76	AT2504	2005/5/2	76ヵ月	1,000,000	1,402,509	0,713,007	1,640,854	640,854	164.09%	10.11%
77	AT2505	2005/6/1	75ヵ月	1,000,000	1,478,317	0,676,444	1,556,711	556,711	155.67%	8.90%
78	AT2506	2005/7/1	74ヵ月	1,000,000	1,532,845	0,652,381	1,501,334	501,334	150.13%	8.12%
79	AT2507	2005/8/1	73ヵ月	1,000,000	1,551,175	0,644,672	1,483,593	483,593	148.36%	7.94%
80	AT2508	2005/9/1	72ヵ月	1,000,000	1,607,807	0,621,965	1,431,338	431,338	143.13%	7.19%
81	AT2509	2005/10/3	71ヵ月	1,000,000	1,666,428	0,600,085	1,380,985	380,985	138.10%	6.43%
82	AT2510	2005/11/1	70ヵ月	1,000,000	1,637,800	0,610,575	1,405,126	405,126	140.51%	6.94%
83	AT2511	2005/12/1	69ヵ月	1,000,000	1,735,801	0,576,102	1,325,792	325,792	132.58%	5.66%
84	AT2512	2006/1/2	68ヵ月	1						

「アセットトライ」に係る手数料等について

参加手数料：申込金額の上限3.00%（消費税含む。）

※現在当ファンドは販売をしておりません。

解約手数料：解約金額の1.0%（解約時にお客様が受け取る実際の受領金額は、営業指定銀行における海外送金手数料及びお客様受取銀行における事務手数料が解約償還金額から控除された金額となります。）

管理料：純資産価額の年率1.5%

先物投資顧問料：運用委託額の年率2.0%

成功報酬：運用収益の20%

先物取引手数料：（海外先物取引/海外先渡取引）原則として1枚（往復）当たり上限15米ドル

（外国為替取引）原則として百万米ドル（又は外貨の相当額）に対して上限15米ドル

業務代行報酬：純資産価額の年率0.15%

その他費用（実費）：初期費用、送金銀行に対する手数料、先物運用会社の会計監査費用、営業者及び先物運用会社の期中管理に係る費用、営業者の登録に係る費用、期中に於ける弁護士・税理士費用（ケイマン諸島に於ける弁護士費用を含む。）、関係会社及び先物運用会社のシリーズA株式に係る計算・会計事務に関わる費用、営業者株式の信託会社に対する受託費用・本商品ファンド継続販売のための書面に係る企画・改訂・印刷費用等

管理料、先物投資顧問料、成功報酬、先物取引手数料、業務代行報酬及びその他費用については、事前に計算できないため、当ファンドに係る手数料等の総額または上限額を表示することはできません。

「アセットトライ」に係るリスクと留意点

当ファンドは、先物市場等の値動きにより、大きな収益を得る可能性がある反面、投資元本を割り込む損害を受ける可能性もあるハイリスク・ハイリターンの商品です。投資する商品は多岐にわたり、各々の商品に対して買いのポジションも売りのポジションも持つため、先物市場又は外国為替市場等の特定の指標の値動きが先物運用顧問会社の判断と異なる場合は損失が発生することがあります。当ファンドは元本や収益が保証されているものではありません。資産の一部が外貨建てで運用されるため、為替の変動により収益・損失が増減することがあります。預金保険の適用はありません。当ファンドでは、1口当たりの純資産価額が700,000円を下回った場合には繰上げ償還することがあります。クーリング・オフの適用はありません。投資家が取得する商品ファンド関連受益権は、相続、遺贈、破産その他これらに準ずる場合または金融商品取引業者が転売する場合を除き、第三者には直接譲渡できません。契約締結前交付書面を十分にお読みいただき、当ファンドの特徴とリスクの内容をご理解下さい。

金融商品取引業者の概要

商号：岡藤商事株式会社

登録番号：近畿財務局長（金商）第216号

本店所在地：大阪府大阪市中央区本町3-2-11

加入している金融商品取引業協会：一般社団法人第二種金融商品取引業協会 社団法人金融先物取引業協会